

Skogsbruksplan

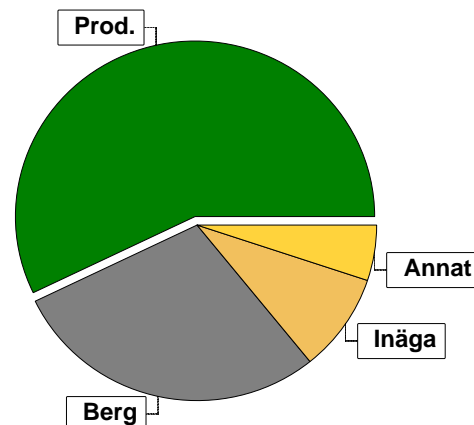
Planens namn	Kålstad 1:8, 1:10
Planen avser tiden	fr o m 2021-01-26 och tio år framåt
Fältarbetet utfört under	2021 Jan
Planen upprättad av	Kristofer Nyström
Planläggningsmetod	Okuläruppskattning Uppgifter om virkesförråd, trädslagsfördelning, virkesuttag mm grundar sig på bedömningar i fält i kombination med vissa stödmätningar.
Referenskoordinat (WGS84)	Lat: 58° 44' 53.75" N Long: 11° 23' 21.40" E



Sammanställning över fastigheten

Arealer

	hektar	%
Produktiv skogsmark	59,7	57
Myr/kärr/mosse	0,3	<1
Berg/Hällmark	30,5	29
Inäga/åker	9,6	9
Väg och kraftledning (linjeavdrag)	0,0	<1
Annat	5,6	5
<hr/>		
Summa landareal	105,7	
Vatten	0,0	



I den produktiva arealen ingår:
- ädellövskog med 0,9 ha

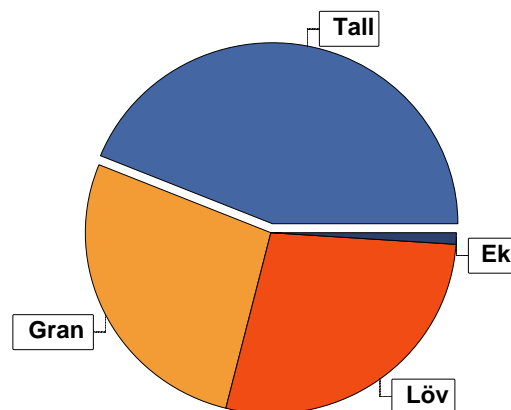
Virkesförråd

	m ³ sk	%	ha
Totalt			
Tall	5544	44	32,6
Gran	3306	27	9,4
Löv	3472	28	16,8
Ek	134	1	0,6

m³sk
12456

Medeltal

m³sk per hektar
209



Bonitet

Fastighetens medelbonitet är beräknad till

m³sk per ha
5,7

Tillväxt

Tillväxt för perioden 2021-01-26 + 10 år beräknad med hänsyn till föreslagna åtgärder

m³sk per år
296

Avverkningsförslag

Föryngringsavverkning

m³sk
6015

Gallring

853

Naturvårdande skötsel

74

Totalt under perioden

6942

Förväntad tillväxt första växtsäsongen

m³sk
408

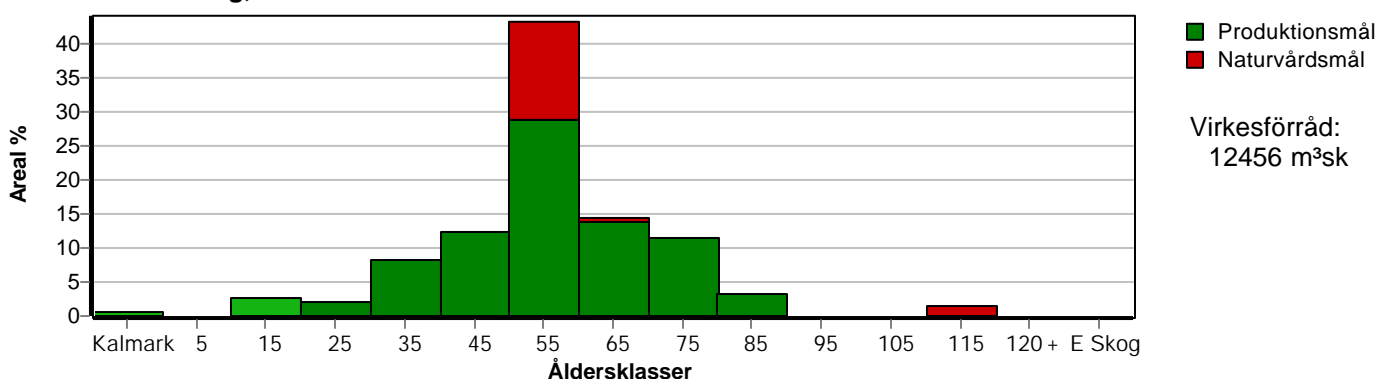
m³sk per ha
6,8



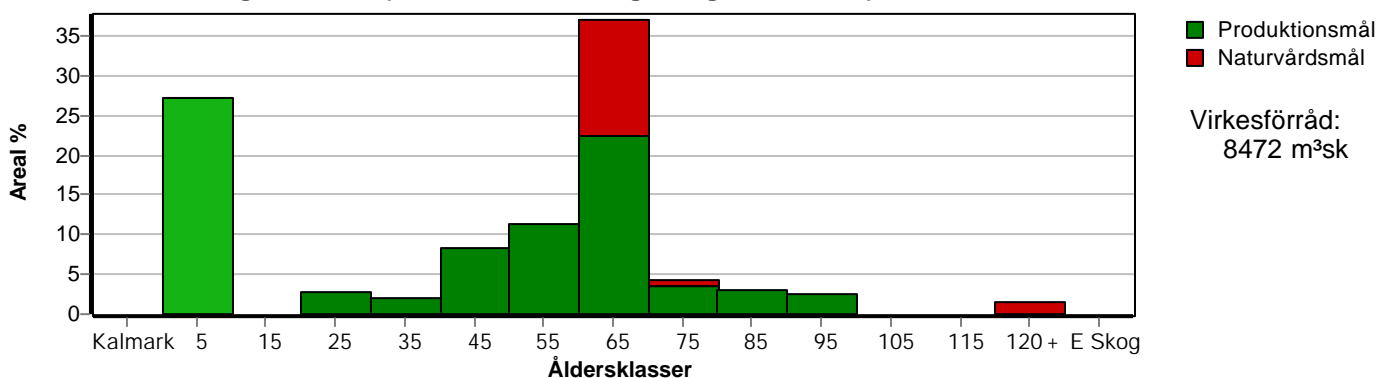
Skogens fördelning på åldersklasser

Åldersklass	Areal		Virkesförråd					
	ha	%	Totalt m ³ sk	m ³ sk /ha	Tall %	Löv %	Gran %	Ek %
Kalmark	0,3	1						
- 9 år								
10 - 19	1,6	3	56	35	60	30	10	
20 - 29	1,2	2	138	115	10	90		
30 - 39	5,0	8	728	146	29	61	10	
40 - 49	7,4	12	1555	210	32	42	24	1
50 - 59	25,9	43	4808	186	44	17	39	
60 - 69	8,7	15	2356	271	35	49	15	
70 - 79	6,8	11	2197	323	66	8	26	
80 - 89	1,9	3	393	207	84	11	4	
90 - 99								
100 - 109								
110 - 119	0,9	2	225	250	20	20	10	50
120 +								
Lågproduktkog(E) ÖF/Skikt								
Summa/Medel	59,7	100	12456	209	45	28	27	1

Arefördelning, aktuell



Arefördelning, om 10 år (förutsatt att föreslagna åtgärder utförs)



Aktuell andel kalmark och skog yngre än 20 år är 3 % (1,9 ha) och om 10 år (förutsatt att föreslagna åtgärder utförs) 27 % (16,3 ha).



Skogens fördelning på huggningsklasser

Huggningsklass	Areal		Virkesförråd					
	ha	%	Totalt m ³ sk	m ³ sk /ha	Tall %	Löv %	Gran %	Ek %
Kalmark K1	0,3	1						
K2								
Röjningsskog R1								
R2	1,6	3	56	35	60	30	10	
Gallringsskog G1	32,5	54	4552	140	62	22	16	
G2	4,3	7	915	213	31	59	7	2
Föryngrings- avverknings- skog S1	3,3	6	630	191	67	32	1	
S2	16,8	28	6078	362	32	28	41	
S3	0,9	2	225	250	20	20	10	50
Lågproducer- ande skog E1								
E2								
E3								
Överstånd/Skikt								
Summa/Medel	59,7	100	12456	209	45	28	27	1

Kalmark

- K1 Obehandlad kalmark**
Mark där åtgärd(er) behövs för att erhålla tillfredsställande föryngring.
- K2 Behandlad kalmark**
Mark som fullständigt behandlats med återväxt-åtgärder men där föryngringen inte säkerställts.

Röjningsskog

- R1 Plantskog**
Säkerställd föryngring upp till 1,3 m medelhöjd.
- R2 Ungskog**
Skog som är över 1,3 m och som i utvecklings-hänseende motsvarar röjningsskog.

Gallringsskog

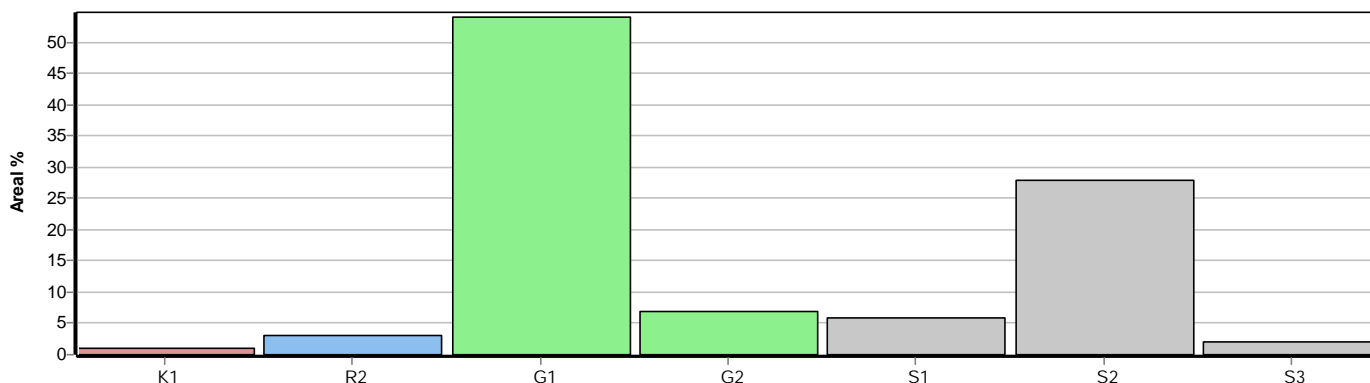
- G1 Normal gallringsskog**
Skog som är yngre än skyddsåldern (lägsta ålder för föryngringsavverkning).
- G2 Äldre gallringsskog**
Skog som uppnått skyddsåldern och där nästa lämpliga åtgärd normalt är gallring.

Föryngringsavverkningsskog

- S1 Skog som kan föryngringsavverkas**
Normalt föreslås ingen avverkningsåtgärd under planperioden.
- S2 Skog som är mogen att föryngringsavverkas**
Normalt infaller en avverkningsåtgärd under planperioden.
- S3 Skog i föryngringsbar ålder**
Föryngringsavverkning bör dock inte utföras.

Lågproducerande skog

- E1 Restskog**
Skog som lämnats efter avverkning eller som uppkommit på grund av skada.
- E2 Gles skog**
Gles skog eller skog av ett för marken olämpligt trädslag.
- E3 Skog av hagmarkskaraktär**
Gles skog av hagmarkskaraktär.



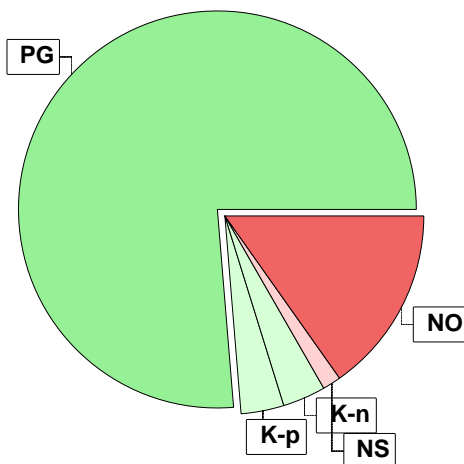
Skogens fördelning på målklasser

Målklass	Areal		Virkesförråd		Tillväxt		Antal avd
	ha	%	m ³ sk	%	m ³ sk	%	
PG	45,5	76,3	10863	87,2	2410	81,5	39
K - produktion	2,1	3,5	246	2,0	87	2,9	5
K - naturvård	2,1	3,5	246	2,0	87	2,9	5
NS	0,9	1,5	225	1,8	45	1,5	1
NO	9,1	15,2	875	7,0	330	11,2	4
Summa	59,7	100,0	12455	100,0	2959	100,0	49

10,0 ha (16,8 %) av planens produktiva areal är avsatta i planens certifiering för NS/NO.

Impediment

	ha	%
Myr	0,3	<1
Berg	30,5	29



Målklasser

Målklasserna ger information om skogens brukning. Klasserna har följande innebörd:

- PG Produktionsmål med miljöhänsyn
I avdelningar med låga naturvärden där produktionsmålet styr skötseln. Miljöhänsyn tas genom att hänsynsytor, trädgrupper, evighetsträd och buskar mm lämnas. Miljöhänsyn motsvarar högst ca 10 % av avdelningens produktiva skogsmarksareal.
- K Produktionsmål med förstärkt miljöhänsyn
I avdelningar med låga/vissa naturvärden förenas produktionsmålet med en förstärkt miljöhänsyn. Produktionsmålet styr huvudinriktningen av skötseln, medan naturvårdsmålet dominerar i vissa delar av avdelningen. Förhållandet mellan målen anges som procentsatser av avdelningens produktiva skogsmarksareal. Förstärkt miljöhänsyn innebär att mer än 10 % av avdelningens produktiva skogsmarksareal utgörs av naturhänsyn. Naturvårdsmålet kan i vissa fall överstiga 50 % av avdelningens produktiva skogsmarksareal.
- NS Naturvårdsmål med skötsel
I avdelningar med höga naturvärden där återkommande skötsel är nödvändig för att bibehålla områdets naturvärden samt avdelningar med förutsättningar att återskapa dessa naturvärden. Naturvårdsmålet styr skötseln som endast utförs när det är motiverat av naturvårdsskäl.
- NO Naturvårdsmål, orört
I avdelningar med höga naturvärden där fri utveckling är nödvändig för att bibehålla områdets naturvärden samt avdelningar med förutsättningar att återskapa dessa naturvärden. Naturvårdsmålet styr genom att området lämnas för fri utveckling. Ibland kan dock ett nyskapande av död ved vara nödvändig för att påskynda utvecklingen av höga naturvärden.

Sammanställning lövdominerade bestånd

För certifiering ska, under merparten av omloppstiden, minst 5 % av arealen för den friska och fuktiga marken domineras av löv.

Av sammanställningens produktiva skogsmarksareal om 59,7 ha är 70,0 % (41,8 ha) frisk eller fuktig.

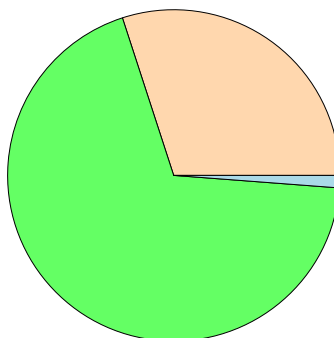
Sammanställningen avser frisk eller fuktig skogsmark som är lövdominerad (minst 50 % löv i trädslagsandelar).

Aktuella - lövdominerade bestånd enligt planens trädslag (i röjningsskog räknas endast det löv som överensstämmer med ståndortsindex).

Framtida -bestånd av planläggaren markerade som lämpliga för lövdominans under omloppstiden.

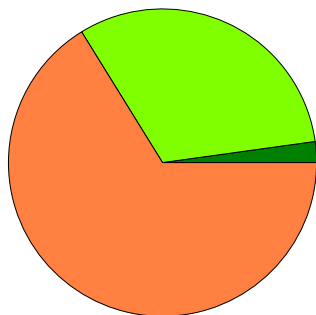
Fördelning fuktklasser för skogsmark

Torr, 30,0 %, 17,9 ha Frisk, 68,8 %, 41,1 ha
Fuktig, 1,2 %, 0,7 ha



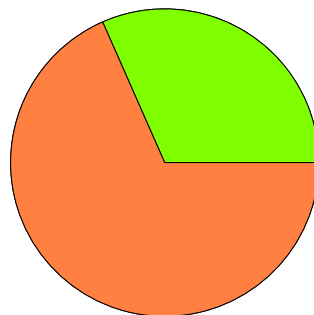
Lövdominerade bestånd - aktuella

Lövdominerat: NS och NO, 2,2 %, 0,9 ha
Lövdominerat: Övriga, 31,6 %, 13,2 ha
Ej lövdominerat, 66,2 %, 27,7 ha



Lövdominerade bestånd - framtida

Lövdominerat: NS och NO, 0,0 %, 0,0 ha
Lövdominerat: Övriga, 31,6 %, 13,2 ha
Ej lövdominerat, 68,4 %, 28,6 ha



Lövdominerade bestånd - aktuella

Areal % av areal frisk eller fuktig

NS + NO

0,9 ha

2,2 %

Övriga

13,2 ha

31,6 %

Summa

14,1 ha

33,8 %

Lövdominerade bestånd - framtida

Areal % av areal frisk eller fuktig

0,0 ha

0,0 %

13,2 ha

31,6 %

13,2 ha

31,6 %

13,2 ha (31,6 %) av den friska/fuktiga arealen är avsatta i planens certifiering för lövdominans.

Lövdominerade bestånd - aktuella

Avdelning	Areal	Målklass	Ålder	TGLBÄ	Andel av areal frisk eller fuktig	
1/9	0,8 ha	PG	50	01900	1,9 %	Ingår i certifiering 1 (15) A
1/12	0,4 ha	PG	40	01900	1,0 %	Ingår i certifiering 2 (15) A
1/14	0,8 ha	PG	30	12700	1,9 %	Ingår i certifiering 3 (15) A
1/19	0,6 ha	PG	45	01900	1,4 %	Ingår i certifiering 4 (15) A
1/20	1,6 ha	PG	60	10900	3,8 %	Ingår i certifiering 5 (15) A
1/23	0,7 ha	PG	45	31402	1,7 %	Ingår i certifiering 6 (15) A
1/27	0,8 ha	PG	60	11800	1,9 %	Ingår i certifiering 7 (15) A
1/30	0,8 ha	PG	50	10900	1,9 %	Ingår i certifiering 8 (15) A
1/31	0,5 ha	PG	40	40600	1,2 %	Ingår i certifiering 9 (15) A



Sammanställning lövdominerade bestånd

Lövdominerade bestånd - aktuella							
Avdelning	Areal	Målklass	Ålder	TGLBÄ	Andel av areal frisk eller fuktig		
1/32	2,0 ha	PG	30	20800	4,8 %	Ingår i certifiering	10 (15) A
1/37	0,4 ha	PG	40	00X00	1,0 %	Ingår i certifiering	11 (15) A
1/38	0,9 ha	NS	110	21205	2,2 %		12 (15) A
1/40	1,2 ha	PG	25	10900	2,9 %	Ingår i certifiering	13 (15) A
2/51	2,2 ha	PG	60	30700	5,3 %	Ingår i certifiering	14 (15) A
2/56	0,4 ha	PG	55	40600	1,0 %	Ingår i certifiering	15 (15) A

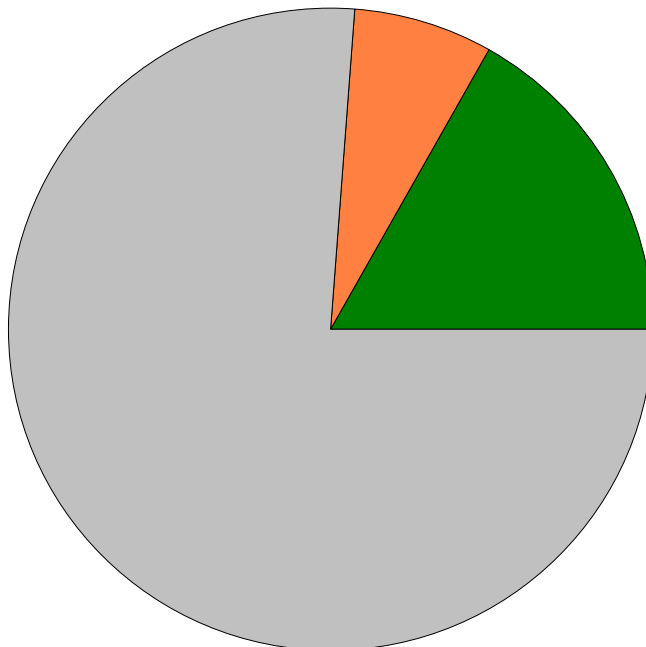
Lövdominerade bestånd - framtida							
Avdelning	Areal	Målklass	Ålder	TGLBÄ	Andel av areal frisk eller fuktig		
1/9	0,8 ha	PG	50	01900	1,9 %	Ingår i certifiering	1 (14) F
1/12	0,4 ha	PG	40	01900	1,0 %	Ingår i certifiering	2 (14) F
1/14	0,8 ha	PG	30	12700	1,9 %	Ingår i certifiering	3 (14) F
1/19	0,6 ha	PG	45	01900	1,4 %	Ingår i certifiering	4 (14) F
1/20	1,6 ha	PG	60	10900	3,8 %	Ingår i certifiering	5 (14) F
1/23	0,7 ha	PG	45	31402	1,7 %	Ingår i certifiering	6 (14) F
1/27	0,8 ha	PG	60	11800	1,9 %	Ingår i certifiering	7 (14) F
1/30	0,8 ha	PG	50	10900	1,9 %	Ingår i certifiering	8 (14) F
1/31	0,5 ha	PG	40	40600	1,2 %	Ingår i certifiering	9 (14) F
1/32	2,0 ha	PG	30	20800	4,8 %	Ingår i certifiering	10 (14) F
1/37	0,4 ha	PG	40	00X00	1,0 %	Ingår i certifiering	11 (14) F
1/40	1,2 ha	PG	25	10900	2,9 %	Ingår i certifiering	12 (14) F
2/51	2,2 ha	PG	60	30700	5,3 %	Ingår i certifiering	13 (14) F
2/56	0,4 ha	PG	55	40600	1,0 %	Ingår i certifiering	14 (14) F



Sammanställning certifiering

Sammanställningens avser 59,7 ha produktiv skogsmark.

■ Målklass NS/NO, 16,8 %, 10,0 ha ■ Anpassad skötsel, 7,0 %, 4,2 ha ■ Övrig produktiv skogsmark, 76,2 %, 45,5 ha



Avdelningar för certifiering NS/NO

Avdelning	Areal		Mål	Ålder	TGLBÄ	m ³ sk		Skogsbruksmetod	
	ha	%				ha	avd		
Kålstad 1:8, 1:10	1/1	6,3	10,6	NO	50	90100	90	567	1/5
	1/18	0,4	0,7	NO	60	90100	125	50	2/5
	1/24	1,2	2,0	NO	50	X0000	95	114	3/5
	1/38	0,9	1,5	NS	110	21205	250	225	4/5
	1/39	1,2	2,0	NO	55	90100	120	144	5/5
Summa		10,0	16,8				110	1100	

Avdelningar för certifiering framtida lövdominans

¹ % av planens friska/fuktiga mark

Avdelning	Areal		Mål	Ålder	TGLBÄ	m ³ sk		Skogsbruksmetod	
	ha	% ¹				ha	avd		
Kålstad 1:8, 1:10	1/9	0,8	1,9	PG	50	01900	235	188	1/14
	1/12	0,4	1,0	PG	40	01900	130	52	2/14
	1/14	0,8	1,9	PG	30	12700	165	132	3/14
	1/19	0,6	1,4	PG	45	01900	230	138	4/14
	1/20	1,6	3,8	PG	60	10900	260	416	5/14
	1/23	0,7	1,7	PG	45	31402	155	108	6/14
	1/27	0,8	1,9	PG	60	11800	320	256	7/14
	1/30	0,8	1,9	PG	50	10900	240	192	8/14
Kålstad 1:8, 1:10	1/31	0,5	1,2	PG	40	40600	230	115	9/14
Kålstad 1:8, 1:10	1/32	2,0	4,8	PG	30	20800	145	290	10/14



Sammanställning certifiering

Kålstad 1:8, 1:10	1/37	0,4	1,0	PG	40	00X00	240	96	11/14
	1/40	1,2	2,9	PG	25	10900	115	138	12/14
	2/51	2,2	5,3	PG	60	30700	260	572	13/14
	2/56	0,4	1,0	PG	55	40600	160	64	14/14
Summa		13,2	31,6				209	2757	

Avdelningar för certifiering anpassad skötsel (flexpott)

Avdelning	Areal ha	%	Mål	Ålder	TGLBÄ	m ³ sk		Skogsbruksmetod	
						ha	avd		
Kålstad 1:8, 1:10	1/6	0,7	1,2	K	50	90100	105	74	1/5
	1/10	0,9	1,5	K	45	X0000	130	117	2/5
	1/33	1,2	2,0	K	50	90100	130	156	3/5
	1/44	0,1	0,2	K	70	90100	105	10	4/5
	2/55	1,3	2,2	K	70	90100	105	136	5/5
Summa		4,2	7,0				117	493	



Avverkning och tillväxt

Avverkning

I redovisad avverkningsvolym ingår 5 års tillväxt för avverkningar med angelägenhetsgrad 2 och 3.

I begreppet löv ingår alla lövträdsarter.

Åldersklass	Gallring			Förnygringsavverkning				Naturvårdande skötsel				
	ha	Barr m ³ sk	Löv m ³ sk	Totalt m ³ sk	ha	Barr m ³ sk	Löv m ³ sk	Totalt m ³ sk	ha	Barr m ³ sk	Löv m ³ sk	Totalt m ³ sk
Kalmark												
- 9 år												
10 - 19	1,6	23	10	33								
20 - 29	1,2	7	67	74								
30 - 39	5,0	118	205	323								
40 - 49	4,2	141	111	252	0,6	16	140	156				
50 - 59	3,2	85	86	171	3,8	1446	161	1607				
60 - 69					6,2	938	1134	2072				
70 - 79					5,0	1848	157	2005				
80 - 89					0,4	175		175				
90 - 99												
100 - 109												
110 - 119									0,9	22	52	74
120 +												
Lågprodskog(E) ÖF/Skikt												
Grundförslag	15,2	374	479	853	16,0	4423	1592	6015	0,9	22	52	74
Högre alt.				817				6592				74
Lägre alt.				765				5858				74

Total avverkning	- högre alt.	- lägre alt.	m³sk/ha efter 10 år	- högre alt.	- lägre alt.
6 942	7 483	6 697	142	131	143

Tillväxt

I sammanställningen redovisas tillväxt under perioden samt areal och virkesförråd efter 10 år.

Observera att såväl tillväxt som areal och virkesförråd om 10 år förutsätter att föreslagna åtgärder utförs

Åldersklass	Tillväxt			Areal och virkesförråd efter 10 år		
	Barr m ³ sk	Löv m ³ sk	Totalt m ³ sk	ha	m ³ sk	m ³ sk/ha
Kalmark						
- 9 år				16,3		
10 - 19	50	22	72			
20 - 29	8	76	84	1,6	95	59
30 - 39	129	208	337	1,2	149	124
40 - 49	323	230	553	5,0	741	148
50 - 59	936	213	1149	6,8	1690	249
60 - 69	224	187	411	22,1	4023	182
70 - 79	226	10	236	2,5	562	225
80 - 89	61	11	72	1,8	286	159
90 - 99				1,5	279	186
100 - 109						
110 - 119	13	31	44			
120 +				0,9	196	218
Lågprodskog(E) ÖF/Skikt					451	
Summa	1970	988	2958	59,7	8472	142

Skogsvårdsåtgärder

Blanketten innehåller ett sammandrag av avdelningsvis föreslagna åtgärder.
Sammanställningen förutsätter att samtliga åtgärder enligt grundförslaget utförs.

Åtgärd (F) = Följd (A) = Alternativ	Angelägenhetsgrad					Summa ha
	Förfallna ha	Snarast ha	2 - 5 år ha	5 - 10 år ha	10 - 20 år ha	
Hyggesrensning		0,3				0,3
Markberedning		0,3				0,3
Markberedning, Följd		5,4	10,6			16,0
Plantering, Följd		5,7	10,6			16,3
Återväxtkontroll, Följd			16,3			16,3
Röjning		1,6		5,4		7,0
Summa ha		13,3	37,5	5,4		56,2



Åtgärdsöversikt

Samtliga avdelningar där åtgärder är föreslagna finns här uppräknade.

Angelägenhetsgrad: FF = Förfallen, 1 = Snarast, 2 = Inom 2-5 år, 3 = Inom 5-10 år, 4 = Inom 10 - 20 år

Åtgärd (F) = Följd (A) = Alternativ	Ang	Avdelning	Prod areal ha	Ålder år	Stånd- orts- index	Volym m ³ sk /ha	Uttag m ³ sk inkl tillv	Utförs år	Anteckning
Föryng avv	1	1 - 2	3,8	50	G32	445	1606		
Föryng avv	1	1 - 25	1,6	75	G30	390	593		
Underv röj f gallring	1	1 - 9	0,8	50	B22	235	0		
Gallring	1	1 - 9	0,8	50	B22	235	38		
Underv röj f gallring	1	1 - 14	0,8	30	B24	165	0		
Gallring	1	1 - 14	0,8	30	B24	165	33		
Underv röj f gallring	1	1 - 15	0,7	40	G30	290	0		
Gallring	1	1 - 15	0,7	40	G30	290	51		
Gallring (A)	1	1 - 19	0,6	45	B24	230	-		
Underv röj f gallring	1	1 - 23	0,7	45	B22	155	0		
Underv röj f gallring	1	1 - 26	1,7	30	T24	130	0		
Gallring	1	1 - 29	0,5	35	T26	170	21		
Gallring	1	1 - 30	0,8	50	B22	240	48		
Gallring	1	1 - 31	0,5	40	B24	230	29		
Underv röj f gallring	1	1 - 32	2,0	30	B24	145	0		
Gallring	1	1 - 32	2,0	30	B24	145	72		
Underv röj f gallring	1	1 - 34	1,6	50	G28	265	0		
Gallring	1	1 - 34	1,6	50	G28	265	85		Låggallring
Underv röj f gallring	1	1 - 37	0,4	40	B24	240	0		
Gallring	1	1 - 37	0,4	40	B24	240	24		
Underv röj f gallring	1	1 - 40	1,2	25	B24	115	0		
Underv röj f gallring	1	1 - 42	1,9	40	T24	215	0		
Gallring	1	1 - 42	1,9	40	T24	215	123		

Åtgärdsöversikt

Samtliga avdelningar där åtgärder är föreslagna finns här uppräknade.

Angelägenhetsgrad: FF = Förfallen, 1 = Snarast, 2 = Inom 2-5 år, 3 = Inom 5-10 år, 4 = Inom 10 - 20 år

Åtgärd (F) = Följd (A) = Alternativ	Ang	Avdelning	Prod areal ha	Ålder år	Stånd- orts- index	Volym m ³ sk /ha	Uttag m ³ sk inkl tillv	Utförs år	Anteckning
Underv röj f gallring (A)	1	2 - 56	0,4	55	B20	160	-		
Gallring (A)	1	2 - 56	0,4	55	B20	160	-		
Röjning	1	1 - 36	0,4	15	T24	35	0		
Röjning	1	2 - 57	1,2	15	T24	35	0		
Plantering (F)	1	1 - 2	3,8	50	G32	445	-		
Plantering (F)	1	1 - 25	1,6	75	G30	390	-		
Hyggesrensning	1	1 - 41	0,3	0	T22	0	0		
Plantering (F)	1	1 - 41	0,3	0	T22	0	-		
Markberedning (F)	1	1 - 2	3,8	50	G32	445	-		
Markberedning (F)	1	1 - 25	1,6	75	G30	390	-		
Markberedning	1	1 - 41	0,3	0	T22	0	0		
Föryng avv	2	1 - 7	1,4	70	T24	415	608		
Föryng avv (A)	2	1 - 9	0,8	50	B22	235	-		
Underv röj f föryng avv	2	1 - 16	0,4	85	T26	420	0		
Föryng avv	2	1 - 16	0,4	85	T26	420	175		
Föryng avv	2	1 - 19	0,6	45	B24	230	155		
Föryng avv	2	1 - 20	1,6	60	B22	260	450		
Underv röj f föryng avv	2	1 - 27	0,8	60	B24	320	0		
Föryng avv	2	1 - 27	0,8	60	B24	320	276		
Föryng avv	2	1 - 28	1,6	65	G30	420	723		
Föryng avv (A)	2	1 - 30	0,8	50	B22	240	-		
Föryng avv	2	1 - 43	0,3	75	T24	330	104		
Föryng avv	2	2 - 50	0,9	70	T24	450	423		

Åtgärdsöversikt

Samtliga avdelningar där åtgärder är föreslagna finns här uppräknade.

Angelägenhetsgrad: FF = Förfallen, 1 = Snarast, 2 = Inom 2-5 år, 3 = Inom 5-10 år, 4 = Inom 10 - 20 år

Åtgärd (F) = Följd (A) = Alternativ	Ang	Avdelning	Prod areal ha	Ålder år	Stånd- orts- index	Volym m ³ sk /ha	Uttag m ³ sk inkl tillv	Utförs år	Anteckning
Föryng avv	2	2 - 51	2,2	60	B22	260	623		
Föryng avv	2	2 - 54	0,8	75	T24	330	277		
Gallring	2	1 - 23	0,7	45	B22	155	26		
Gallring	2	1 - 26	1,7	30	T24	130	97		
Gallring	2	1 - 40	1,2	25	B24	115	46		
Återväxtkontroll (F)	2	1 - 2	3,8	50	G32	445	-		
Plantering (F)	2	1 - 7	1,4	70	T24	415	-		
Återväxtkontroll (F)	2	1 - 7	1,4	70	T24	415	-		
Plantering (F)	2	1 - 16	0,4	85	T26	420	-		
Återväxtkontroll (F)	2	1 - 16	0,4	85	T26	420	-		
Plantering (F)	2	1 - 19	0,6	45	B24	230	-		
Återväxtkontroll (F)	2	1 - 19	0,6	45	B24	230	-		
Plantering (F)	2	1 - 20	1,6	60	B22	260	-		
Återväxtkontroll (F)	2	1 - 20	1,6	60	B22	260	-		
Återväxtkontroll (F)	2	1 - 25	1,6	75	G30	390	-		
Plantering (F)	2	1 - 27	0,8	60	B24	320	-		
Återväxtkontroll (F)	2	1 - 27	0,8	60	B24	320	-		
Plantering (F)	2	1 - 28	1,6	65	G30	420	-		
Återväxtkontroll (F)	2	1 - 28	1,6	65	G30	420	-		
Återväxtkontroll (F)	2	1 - 41	0,3	0	T22	0	-		
Plantering (F)	2	1 - 43	0,3	75	T24	330	-		
Återväxtkontroll (F)	2	1 - 43	0,3	75	T24	330	-		
Plantering (F)	2	2 - 50	0,9	70	T24	450	-		

Åtgärdsöversikt

Samtliga avdelningar där åtgärder är föreslagna finns här uppräknade.

Angelägenhetsgrad: FF = Förfallen, 1 = Snarast, 2 = Inom 2-5 år, 3 = Inom 5-10 år, 4 = Inom 10 - 20 år

Åtgärd (F) = Följd (A) = Alternativ	Ang	Avdelning	Prod areal ha	Ålder år	Stånd- orts- index	Volym m ³ sk /ha	Uttag m ³ sk inkl tillv	Utförs år	Anteckning
Återväxtkontroll (F)	2	2 - 50	0,9	70	T24	450	-		
Plantering (F)	2	2 - 51	2,2	60	B22	260	-		
Återväxtkontroll (F)	2	2 - 51	2,2	60	B22	260	-		
Plantering (F)	2	2 - 54	0,8	75	T24	330	-		
Återväxtkontroll (F)	2	2 - 54	0,8	75	T24	330	-		
Markberedning (F)	2	1 - 7	1,4	70	T24	415	-		
Markberedning (F)	2	1 - 16	0,4	85	T26	420	-		
Markberedning (F)	2	1 - 19	0,6	45	B24	230	-		
Markberedning (F)	2	1 - 20	1,6	60	B22	260	-		
Markberedning (F)	2	1 - 27	0,8	60	B24	320	-		
Markberedning (F)	2	1 - 28	1,6	65	G30	420	-		
Markberedning (F)	2	1 - 43	0,3	75	T24	330	-		
Markberedning (F)	2	2 - 50	0,9	70	T24	450	-		
Markberedning (F)	2	2 - 51	2,2	60	B22	260	-		
Markberedning (F)	2	2 - 54	0,8	75	T24	330	-		
Naturvårdshuggning	2	1 - 38	0,9	110	E20	250	75		Frihugg ekar och hugg bort all gran.
Föryng avv (A)	3	1 - 35	1,3	45	G32	245	-		
Gallring	3	1 - 14	0,8	30	B24	165	26		
Gallring	3	1 - 32	2,0	30	B24	145	73		
Gallring	3	1 - 36	0,4	15	T24	35	8		
Gallring	3	1 - 40	1,2	25	B24	115	28		
Gallring	3	2 - 57	1,2	15	T24	35	24		
Röjning	3	1 - 2	3,8	50	G32	445	0		

Åtgärdsöversikt

Samtliga avdelningar där åtgärder är föreslagna finns här uppräknade.

Angelägenhetsgrad: FF = Förfallen, 1 = Snarast, 2 = Inom 2-5 år, 3 = Inom 5-10 år, 4 = Inom 10 - 20 år

Åtgärd (F) = Följd (A) = Alternativ	Ang	Avdelning	Prod areal ha	Ålder år	Stånd- orts- index	Volym m ³ sk /ha	Uttag m ³ sk inkl tillv	Utförs år	Anteckning
Röjning	3	1 - 25	1,6	75	G30	390	0		
Inventering	3	1 - 41	0,3	0	T22	0	0		

Avdelningsbeskrivning

Skifte: 1, Kålstad 1:10

När: 1 = Snarast, 2 = Inom 2-5 år, 3 = Inom 5-10 år, 4 = Inom 10 - 20 år, FF = Förfallen

² PG - Produktionsmål med miljöhänsyn

¹ i = grön kommentar, ii = generell kommentar, iii = åtgärdskommentar, iv = speciella värden

Avd nr	Areal ha (-Avdrag) [Skikt]	Ä g o	Ålder år	Hkl Skikt	SI	Virkesförråd m ³ sk		Mål klass	Trädslag TGLBÄ	Med diam cm	Med höjd m	G-yta m ²	Terräng		Beskrivning	Åtgärd Alternativ	N ä r	Uttag inkl tillväxt		Årlig tillväxt m ³ sk per ha	Not ¹
						ha	avd						GYL	Trp				%	m ³ sk		
1	10,5 (-4,2)	1 3	50	G1	T16	90	567	NO,b	90100	15	12	16	134		Hällmark Branter Olikåldrigt Fornminne Torr (1) Avdrag: berg	Ingen åtgärd				3,6	i ¹
<p>Målklass: NO - Naturvårdsmål, orört. Syftet är att bevara naturvärden. Ingår i certifiering för målklass NS/NO.</p> <p>Naturvård: Beskrivning Talldominerad skog med hällmarkskaraktär. Terrängen är mycket kuperad. Mål Område som med fri utveckling bibehåller och ytterligare förstärker sitt naturvärde genom ökad produktion av nyckelelement. Åtgärd Ingen åtgärd.</p> <p>Drivning: G: Mycket goda (1). Y: Något ojämn (3). L: Stark lutning (4).</p>																					
2	3,8	1	50	S2	G32	445	1691	PG ²	09100	27	24	41	222		Varier förråd Olikåldrigt Kulturlämning Frisk (2)	Föryng avv Markberedning (F) Plantering (F) Återväxtkontroll (F) Röjning	1 1 1 2 3	95 20	1606	1,9	
<p>Drivning: G: Goda (2). Y: Jämn (2). L: Svag lutning (2).</p>																					
3	1,3 (-0,3)	1 3	50	G1	T20	171	171	PG ²	90100	19	16	24	322		Delvis bergbundet Frisk (2) Avdrag: berg	Ingen åtgärd				5,8	
<p>Drivning: G: Medelgoda (3). Y: Jämn (2). L: Svag lutning (2).</p>																					
4	0,3	2													Försumpat						

Avdelningsbeskrivning

Skifte: 1, Kålstad 1:10

När: 1 = Snarast, 2 = Inom 2-5 år, 3 = Inom 5-10 år, 4 = Inom 10 - 20 år, FF = Förfallen

² PG - Produktionsmål med miljöhänsyn

¹ i = grön kommentar, ii = generell kommentar, iii = åtgärdskommentar, iv = speciella värden

Avd nr	Areal ha (-Avdrag) [Skikt]	Ä g o	Ålder år	Hkl Skikt	SI	Virkesförråd m ³ sk		Mål klass	Trädslag TGLBÄ	Med diam cm	Med höjd m	G-yta m ²	Terräng		Beskrivning	Åtgärd Alternativ	N ä r	Uttag inkl tillväxt		Årlig tillväxt m ³ sk per ha	Not ¹
						ha	avd						GYL	Trp				%	m ³ sk		
5	3,9 (-1,2)	1 3	50	G1	T20	130	351	PG ²	90100	18	14	20	223		Delvis bergbundet Olikåldrigt Varier bonitet Frisk (2) Avdrag: berg	Ingen åtgärd				5,0	
Drivning: G: Goda (2). Y: Jämn (2). L: Måttlig lutning (3).																					
6	0,7	1	50	G1	T18	105	74	K,b 50 %	90100	15	13	19	422		Olikåldrigt Delv försumpat Fuktig (3)	Ingen åtgärd				4,2	i,iv ¹
Målklass: K - Produktionsmål med förstärkt miljöhänsyn. Syftet är att bevara naturvärden. 50 % av arealen används till naturvård. Naturvård: Beskrivning I beståndet finns luckig olikåldrig skog i fuktig miljö, delvis torvmark. Mål Att bevara ett skogskikt i fuktiga partier, med inslag av död ved. På sikt kan det vara värdefullt om man främjar löv vid kommande åtgärder. Åtgärd Vid framtida avverkning sparas träd i de fuktigaste partierna för fri utveckling. Då i första hand lövträd. Spec värden: Ingår i flexpott. Drivning: G: Dåliga (4). Y: Jämn (2). L: Svag lutning (2).																					
7	1,4	1	70	S2	T24	415	581	PG ²	82000	28	23	40	222		Olikåldrigt Varier bonitet Frisk (2)	Föryng avv Markberedning (F) Plantering (F) Återväxtkontroll (F)	2 2 2 2	95	608	4,8	
Drivning: G: Goda (2). Y: Jämn (2). L: Svag lutning (2).																					
8	3,6	1	55	G1	T18	160	576	PG ²	90100	21	15	24	223		Delvis bergbundet Delv försumpat Torr (1)	Ingen åtgärd				5,0	
Drivning: G: Goda (2). Y: Jämn (2). L: Måttlig lutning (3).																					

Avdelningsbeskrivning

Skifte: 1, Kålstad 1:10

När: 1 = Snarast, 2 = Inom 2-5 år, 3 = Inom 5-10 år, 4 = Inom 10 - 20 år, FF = Förfallen

² PG - Produktionsmål med miljöhänsyn

¹ i = grön kommentar, ii = generell kommentar, iii = åtgärdskommentar, iv = speciella värden

Avd nr	Areal ha (-Avdrag) [Skikt]	Ä g o	Ålder år	Hkl Skikt	SI	Virkesförråd m ³ sk		Mål klass	Trädslag TGLBÄ	Med diam cm	Med höjd m	G-yta m ²	Terräng		Beskrivning	Åtgärd Alternativ	N ä r	Uttag inkl tillväxt		Årlig tillväxt m ³ sk per ha	Not ¹	
						ha	avd						GYL	Trp				%	m ³ sk			
9	0,8	1	50	G2	B22	235	188	PG ²	01900	24	21	25	223		Frisk (2)	Underv röj f gallring Gallring Ingen åtgärd (A) Föryng avv (A)	1 1 2			38	7,2	iv ¹
Spec värden: Ingår i certifiering för lövdominans. Lövdominans A. Lövdominans F. Drivning: G: Goda (2). Y: Jämn (2). L: Måttlig lutning (3).																						
10	1,1 (-0,2)	1 3	45	G1	T18	130	117	K,b 50 %	X0000	19	14	20	133		Bergbundet Olikåldrigt Torr (1) Avdrag: berg	Ingen åtgärd				5,1	i,iv ¹	
Målklass: K - Produktionsmål med förstärkt miljöhänsyn. Syftet är att bevara naturvärden. 50 % av arealen används till naturvård. Naturvård: Beskrivning I beståndet finns luckig olikåldrig skog i bergbunden blockig miljö, delvis hållmark. Mål Att bevara ett skogskikt i hållmarks dominerade partier, med inslag av död ved. På dessa marker är det lämpligt att man främjar tall och löv vid kommande åtgärder. Åtgärd Vid framtida avverkning sparas träd i de blockiga och bergbundna partierna för fri utveckling. Då i första hand tall och lövträd. Spec värden: Ingår i flexpott. Drivning: G: Mycket goda (1). Y: Något ojämn (3). L: Måttlig lutning (3).																						
11	1,0	1	65	S1	T28	275	275	PG ²	60400	31	22	28	222		Olikåldrigt Frisk (2)	Ingen åtgärd				6,9		
Drivning: G: Goda (2). Y: Jämn (2). L: Svag lutning (2).																						
12	0,4	1	40	S1	B20	130	52	PG ²	01900	25	17	17	222		Olikåldrigt Frisk (2)	Ingen åtgärd				6,4	iv ¹	
Spec värden: Ingår i certifiering för lövdominans. Lövdominans A. Lövdominans F. Drivning: G: Goda (2). Y: Jämn (2). L: Svag lutning (2).																						
13	1,9	4													Bete							

Avdelningsbeskrivning

Skifte: 1, Kålstad 1:10

När: 1 = Snarast, 2 = Inom 2-5 år, 3 = Inom 5-10 år, 4 = Inom 10 - 20 år, FF = Förfallen

² PG - Produktionsmål med miljöhänsyn

¹ i = grön kommentar, ii = generell kommentar, iii = åtgärdskommentar, iv = speciella värden

Avd nr	Areal ha (-Avdrag) [Skikt]	Ä g o	Ålder år	Hkl Skikt	SI	Virkesförråd m ³ sk		Mål klass	Trädslag TGLBÄ	Med diam cm	Med höjd m	G-yta m ²	Terräng		Beskrivning	Åtgärd Alternativ	N ä r	Uttag inkl tillväxt		Årlig tillväxt m ³ sk per ha	Not ¹	
						ha	avd						GYL	Trp				%	m ³ sk			
14	0,8	1	30	G1	B24	165	132	PG ²	12700	16	16	23	233		Ojämnt Frisk (2)	Underv röj f gallring Gallring Gallring	1 1 3			33 26	7,8	iv ¹
Spec värden: Ingår i certifiering för lövdominans. Lövdominans A. Lövdominans F.																						
Drivning: G: Goda (2). Y: Något ojämn (3). L: Måttlig lutning (3).																						
15	0,7	1	40	G1	G30	290	203	PG ²	36100	23	19	33	322		Ojämnt Frisk (2)	Underv röj f gallring Gallring	1 1			51	10,6	
Drivning: G: Medelgoda (3). Y: Jämn (2). L: Svag lutning (2).																						
16	0,4	1	85	S2	T26	420	168	PG ²	91000	31	24	39	223		Granunderväxt Frisk (2)	Underv röj f föryng avv Föryng avv Markberedning (F) Plantering (F) Återväxtkontroll (F)	2 2 2 2 2		95 175	4,5		
Drivning: G: Goda (2). Y: Jämn (2). L: Måttlig lutning (3).																						
17	0,4	1	70	S1	T20	195	78	PG ²	X0000	21	16	27	222		Frisk (2)	Ingen åtgärd					5,0	
Drivning: G: Goda (2). Y: Jämn (2). L: Svag lutning (2).																						
18	0,5 (-0,1)	1 3	60	G1	T16	125	50	NO,b	90100	20	14	20	134		Hällmark Olikåldrigt Torr (1) Avdrag: berg	Ingen åtgärd					3,8	i ¹
Målklass: NO - Naturvårdsmål, orört. Syftet är att bevara naturvärden. Ingår i certifiering för målklass NS/NO.																						
Naturvård: Beskrivning Talldominerad skog med hällmarkskaraktär. Terrängen är mycket kuperad. Mål Område som med fri utveckling bibehåller och ytterligare förstärker sitt naturvärde genom ökad produktion av nyckelelement. Åtgärd Ingen åtgärd.																						
Drivning: G: Mycket goda (1). Y: Något ojämn (3). L: Stark lutning (4).																						

Avdelningsbeskrivning

Skifte: 1, Kålstad 1:10

När: 1 = Snarast, 2 = Inom 2-5 år, 3 = Inom 5-10 år, 4 = Inom 10 - 20 år, FF = Förfallen

² PG - Produktionsmål med miljöhänsyn

¹ i = grön kommentar, ii = generell kommentar, iii = åtgärdskommentar, iv = speciella värden

Avd nr	Areal ha (-Avdrag) [Skikt]	Ä g o	Ålder år	Hkl Skikt	SI	Virkesförråd m ³ sk		Mål klass	Trädslag TGLBÄ	Med diam cm	Med höjd m	G-yta m ²	Terräng		Beskrivning	Åtgärd Alternativ	N ä r	Uttag inkl tillväxt		Årlig tillväxt m ³ sk per ha	Not ¹
						ha	avd						GYL	Trp				%	m ³ sk		
19	0,6	1	45	S2	B24	230	138	PG ²	01900	26	21	24	223		Olikåldrig Varier förråd Frisk (2)	Föryng avv Markberedning (F) Plantering (F) Återväxtkontroll (F) Gallring (A)	2 2 2 2 1	95	155	4,5	iv ¹
Spec värden: Ingår i certifiering för lövdominans. Lövdominans A. Lövdominans F.																					
Drivning: G: Goda (2). Y: Jämn (2). L: Måttlig lutning (3).																					
20	1,6	1	60	S2	B22	260	416	PG ²	10900	28	20	28	222		Fd inäga Fd åkerholme Varier förråd Olikåldrig Frisk (2)	Föryng avv Markberedning (F) Plantering (F) Återväxtkontroll (F)	2 2 2 2	95	450	3,8	iv ¹
Spec värden: Ingår i certifiering för lövdominans. Lövdominans A. Lövdominans F.																					
Drivning: G: Goda (2). Y: Jämn (2). L: Svag lutning (2).																					
21	1,9 (-0,8)	1 3	60	G1	T16	105	116	PG ²	X0000	19	13	18	123		Bergbundet Olikåldrig Torr (1) Avdrag: berg	Ingen åtgärd				3,4	
Drivning: G: Mycket goda (1). Y: Jämn (2). L: Måttlig lutning (3).																					
22	1,7 (-0,2)	1 3	80	S1	T18	150	225	PG ²	80200	20	15	22	322		Olikåldrig Delv försumpat Frisk (2) Avdrag: berg	Ingen åtgärd				3,6	
Drivning: G: Medelgoda (3). Y: Jämn (2). L: Svag lutning (2).																					

Avdelningsbeskrivning

Skifte: 1, Kålstad 1:10

När: 1 = Snarast, 2 = Inom 2-5 år, 3 = Inom 5-10 år, 4 = Inom 10 - 20 år, FF = Förfallen

² PG - Produktionsmål med miljöhänsyn

¹ i = grön kommentar, ii = generell kommentar, iii = åtgärdskommentar, iv = speciella värden

Avd nr	Areal ha (-Avdrag) [Skikt]	Ä g o	Ålder år	Hkl Skikt	SI	Virkesförråd m ³ sk		Mål klass	Trädslag TGLBÄ	Med diam cm	Med höjd m	G-yta m ²	Terräng		Beskrivning	Åtgärd Alternativ	N ä r	Uttag inkl tillväxt		Årlig tillväxt m ³ sk per ha	Not ¹
						ha	avd						GYL	Trp				%	m ³ sk		
23	0,7	1	45	G2	B22	155	109	PG ²	31402	24	17	20	223		Olikåldrigt Varier förråd Frisk (2)	Underv röj f gallring Gallring	1 2	95 20	593 26	1,1 6,4	ii ¹
<p>Spec värden: Ingår i certifiering för lövdominans. Lövdominans A. Lövdominans F.</p> <p>Drivning: G: Goda (2). Y: Jämn (2). L: Måttlig lutning (3).</p>																					
24	1,5 (-0,3)	1 3	50	G1	T14	95	114	NO,b	X0000	17	12	18	123		Hällmark Olikåldrigt Torr (1) Avdrag: berg	Ingen åtgärd				3,6	i ¹
<p>Målklass: NO - Naturvårdsmål, orört. Syftet är att bevara naturvärden. Ingår i certifiering för målklass NS/NO.</p> <p>Naturvård: Beskrivning Talldominerad skog med hällmarkskaraktär. Terrängen är mycket kuperad. Mål Område som med fri utveckling bibehåller och ytterligare förstärker sitt naturvärde genom ökad produktion av nyckelelement. Åtgärd Ingen åtgärd.</p> <p>Drivning: G: Mycket goda (1). Y: Jämn (2). L: Måttlig lutning (3).</p>																					
25	1,6	1	75	S2	G30	390	624	PG ²	26200	30	24	36	223		Varier förråd Olikåldrigt Fornminne Frisk (2)	Föryng avv Markberedning (F) Plantering (F) Återväxtkontroll (F) Röjning	1 1 1 2 3	95 20	593	1,1	ii ¹
<p>Generellt: Litet område i södra delen som är yngre.</p> <p>Drivning: G: Goda (2). Y: Jämn (2). L: Måttlig lutning (3).</p>																					
26	1,7	1	30	G1	T24	130	221	PG ²	42400	14	14	21	223		Olikåldrigt Varier förråd Frisk (2)	Underv röj f gallring Gallring	1 2	35	97	6,2	
<p>Drivning: G: Goda (2). Y: Jämn (2). L: Måttlig lutning (3).</p>																					

Avdelningsbeskrivning

Skifte: 1, Kålstad 1:10

När: 1 = Snarast, 2 = Inom 2-5 år, 3 = Inom 5-10 år, 4 = Inom 10 - 20 år, FF = Förfallen

² PG - Produktionsmål med miljöhänsyn

¹ i = grön kommentar, ii = generell kommentar, iii = åtgärdskommentar, iv = speciella värden

Avd nr	Areal ha (-Avdrag) [Skikt]	Ägo	Ålder år	Hkl Skikt	SI	Virkesförråd m ³ sk		Mål klass	Trädslag TGLBÄ	Med diam cm	Med höjd m	G-yta m ²	Terräng		Beskrivning	Åtgärd Alternativ	När	Uttag inkl tillväxt		Årlig tillväxt m ³ sk per ha	Not ¹
						ha	avd						GYL	Trp				%	m ³ sk		
27	0,8	1	60	S2	B24	320	256	PG ²	11800	29	23	31	222		Olikåldrigt Granunderväxt Fornminne Frisk (2)	Underv röj f föryng avv Föryng avv Markberedning (F) Plantering (F) Återväxtkontroll (F)	2 2 2 2 2	95	276	4,6	iv ¹
Spec värden: Ingår i certifiering för lövdominans. Lövdominans A. Lövdominans F.																					
Drivning: G: Goda (2). Y: Jämn (2). L: Svag lutning (2).																					
28	1,6	1	65	S2	G30	420	672	PG ²	45100	28	24	39	222		Olikåldrigt Varier förråd Frisk (2)	Föryng avv Markberedning (F) Plantering (F) Återväxtkontroll (F)	2 2 2 2	95	723	6,2	
Drivning: G: Goda (2). Y: Jämn (2). L: Svag lutning (2).																					
29	0,5	1	35	G1	T26	170	85	PG ²	60400	15	14	27	212		Igenväxande inäga Ojämnt Frisk (2)	Gallring	1	25	21	6,6	
Drivning: G: Goda (2). Y: Mycket jämn (1). L: Svag lutning (2).																					
30	0,8	1	50	S2	B22	240	192	PG ²	10900	31	22	25	222		Olikåldrigt Frisk (2)	Gallring Föryng avv (A)	1 2	25 95	48	7,0	iv ¹
Spec värden: Ingår i certifiering för lövdominans. Lövdominans A. Lövdominans F.																					
Drivning: G: Goda (2). Y: Jämn (2). L: Svag lutning (2).																					
31	0,5	1	40	G2	B24	230	115	PG ²	40600	26	20	26	222		Frisk (2)	Gallring	1	25	29	8,6	iv ¹
Spec värden: Ingår i certifiering för lövdominans. Lövdominans A. Lövdominans F.																					
Drivning: G: Goda (2). Y: Jämn (2). L: Svag lutning (2).																					

Avdelningsbeskrivning

Skifte: 1, Kålstad 1:10

När: 1 = Snarast, 2 = Inom 2-5 år, 3 = Inom 5-10 år, 4 = Inom 10 - 20 år, FF = Förfallen

² PG - Produktionsmål med miljöhänsyn

¹ i = grön kommentar, ii = generell kommentar, iii = åtgärdscommentar, iv = speciella värden

Avd nr	Areal ha (-Avdrag) [Skikt]	Ägo	Ålder år	Hkl Skikt	SI	Virkesförråd m ³ sk		Mål klass	Trädslag TGLBÄ	Med diam cm	Med höjd m	G-yta m ²	Terräng		Beskrivning	Åtgärd Alternativ	När	Uttag inkl tillväxt		Årlig tillväxt m ³ sk per ha	Not ¹	
						ha	avd						GYL	Trp				%	m ³ sk			
32	2,0	1	30	G1	B24	145	290	PG ²	20800	16	16	20	222		Fd inäga Varier förråd Frisk (2)	Underv röj f gallring Gallring Gallring	1 1 3			6,8	iv ¹	
Spec värden: Ingår i certifiering för lövdominans. Lövdominans A. Lövdominans F. Drivning: G: Goda (2). Y: Jämn (2). L: Svag lutning (2).																						
33	1,6 (-0,4)	1 3	50	G1	T18	130	156	K,b 50 %	90100	19	14	20	133		Bergbundet Torr (1) Avdrag: berg	Ingen åtgärd				4,7	i,iv ¹	
Målklass: K - Produktionsmål med förstärkt miljöhänsyn. Syftet är att bevara naturvärden. 50 % av arealen används till naturvård. Naturvård: Beskrivning I beståndet finns luckig olikåldrig skog i bergbunden blockig miljö, delvis hållmark. Mål Att bevara ett skogskikt i hållmarks dominerade partier, med inslag av död ved. På dessa marker är det lämpligt att man främjar tall och löv vid kommande åtgärder. Åtgärd Vid framtida avverkning sparas träd i de blockiga och bergbundna partierna för fri utveckling. Då i första hand tall och lövträd. Spec värden: Ingår i flexpott. Drivning: G: Mycket goda (1). Y: Något ojämn (3). L: Måttlig lutning (3).																						
34	1,6	1	50	G1	G28	265	424	PG ²	18100	23	19	30	222		Olikåldrigt Varier bonitet Varier förråd Frisk (2)	Underv röj f gallring Gallring Ingen åtgärd (A)	1 1		20	85	8,8	iii ¹
Åtgärder: Gallring: Låggallring Drivning: G: Goda (2). Y: Jämn (2). L: Svag lutning (2).																						
35	1,3	1	45	G1	G32	245	319	PG ²	16300	25	20	27	223		Olikåldrigt Frisk (2)	Ingen åtgärd Föryng avv (A)	3		95		10,6	
Drivning: G: Goda (2). Y: Jämn (2). L: Måttlig lutning (3).																						

Avdelningsbeskrivning

Skifte: 1, Kålstad 1:10

När: 1 = Snarast, 2 = Inom 2-5 år, 3 = Inom 5-10 år, 4 = Inom 10 - 20 år, FF = Förfallen

² PG - Produktionsmål med miljöhänsyn

¹ i = grön kommentar, ii = generell kommentar, iii = åtgärdskommentar, iv = speciella värden

Avd nr	Areal ha (-Avdrag) [Skikt]	Ä g o	Ålder år	Hkl Skikt	SI	Virkesförråd m ³ sk		Mål klass	Trädslag TGLBÄ	Med diam cm	Med höjd m	G-yta m ²	Terräng		Beskrivning	Åtgärd Alternativ	N ä r	Uttag inkl tillväxt		Årlig tillväxt m ³ sk per ha	Not ¹
						ha	avd						GYL	Trp				%	m ³ sk		
36	0,5 (-0,1)	1 3	15	R2	T24	35	14	PG ²	61300		6		223		Ojämnt Fornminne Frisk (2) Avdrag: berg	Röjning Gallring	1 3	20 35	8	4,5	
Drivning: G: Goda (2). Y: Jämn (2). L: Måttlig lutning (3).																					
37	0,4	1	40	G2	B24	240	96	PG ²	00X00	17	19	28	211		Fd inäga Frisk (2)	Underv röj f gallring Gallring	1 1	25	24	7,9	iv ¹
Spec värden: Ingår i certifiering för lövdominans. Lövdominans A. Lövdominans F. Drivning: G: Goda (2). Y: Mycket jämn (1). L: Plan mark (1).																					
38	0,9	1	110	S3	E20	250	225	NS,b	21205	27	20	28	223		Olikåldrigt Ädellöv enligt lag Frisk (2)	Naturvårdshuggning	2	30	75	5,0	i,iii,iv ¹
Målklass: NS - Naturvårdsmål med skötsel. Syftet är att bevara naturvärden. Ingår i certifiering för målklass NS/NO. Naturvård: Beskrivning Blandlövsbestånd med stort inslag av ädellöv, framförallt ek, med relativt grova dimensioner. Mål Ljusöppen och solvarm ädellövsskog med gamla, grova träd. Gott om död ved i exponerade lägen. Viktig miljö för insekter, fåglar m fl organismgrupper. Åtgärd Återkommande naturvårdsgallring för att skapa en något öppnare miljö runt vissa av ekarna. Inväxande barrträd bör även gallras bort. Ädellövträden lämnas att leva och dö på naturligt sätt. Spec värden: Lövdominans A. Åtgärder: Naturvårdshuggning: Frihugg ekar och hugg bort all gran. Drivning: G: Goda (2). Y: Jämn (2). L: Måttlig lutning (3).																					

Avdelningsbeskrivning

Skifte: 1, Kålstad 1:10

När: 1 = Snarast, 2 = Inom 2-5 år, 3 = Inom 5-10 år, 4 = Inom 10 - 20 år, FF = Förfallen

² PG - Produktionsmål med miljöhänsyn

¹ i = grön kommentar, ii = generell kommentar, iii = åtgärdskommentar, iv = speciella värden

Avd nr	Areal ha (-Avdrag) [Skikt]	Ä g o	Ålder år	Hkl Skikt	SI	Virkesförråd m ³ sk		Mål klass	Trädslag TGLBÄ	Med diam cm	Med höjd m	G-yta m ²	Terräng		Beskrivning	Åtgärd Alternativ	N ä r	Uttag inkl tillväxt		Årlig tillväxt m ³ sk per ha	Not ¹	
						ha	avd						GYL	Trp				%	m ³ sk			
39	2,0 (-0,8)	1 3	55	G1	T16	120	144	NO,b	90100	19	14	19	134		Bergbundet Olikåldrigt Torr (1) Avdrag: berg	Ingen åtgärd				3,9	i ¹	
<p>Målklass: NO - Naturvårdsmål, orört. Syftet är att bevara naturvärden. Ingår i certifiering för målklass NS/NO.</p> <p>Naturvård: Beskrivning Talldominerad skog med hållmarkskaraktär. Terrängen är mycket kuperad. Mål Område som med fri utveckling bibehåller och ytterligare förstärker sitt naturvärde genom ökad produktion av nyckelelement. Åtgärd Ingen åtgärd.</p> <p>Drivning: G: Mycket goda (1). Y: Något ojämn (3). L: Stark lutning (4).</p>																						
40	1,2	1	25	G1	B24	115	138	PG ²	10900	14	15	17	212		Fd inäga Luckigt Frisk (2)	Underv röj f gallring Gallring Gallring	1 2 3		25 20	46 28	7,1	iv ¹
<p>Spec värden: Ingår i certifiering för lövdominans. Lövdominans A. Lövdominans F.</p> <p>Drivning: G: Goda (2). Y: Mycket jämn (1). L: Svag lutning (2).</p>																						
41	0,3	1	0	K1	T22	0	0	PG ²					223		Misslyckad föryngring Enstaka öf Frisk (2)	Hyggesrensning Markberedning Plantering (F) Återväxtkontroll (F) Inventering	1 1 1 2 3					
<p>Drivning: G: Goda (2). Y: Jämn (2). L: Måttlig lutning (3).</p>																						
42	1,9	1	40	G2	T24	215	409	PG ²	51400	22	19	25	223		Olikåldrigt Fornminne Frisk (2)	Underv röj f gallring Gallring	1 1		30	123	6,4	
<p>Drivning: G: Goda (2). Y: Jämn (2). L: Måttlig lutning (3).</p>																						

Avdelningsbeskrivning

Skifte: 1, Kålstad 1:10

När: 1 = Snarast, 2 = Inom 2-5 år, 3 = Inom 5-10 år, 4 = Inom 10 - 20 år, FF = Förfallen

² PG - Produktionsmål med miljöhänsyn

¹ i = grön kommentar, ii = generell kommentar, iii = åtgärdskommentar, iv = speciella värden

Avd nr	Areal ha (-Avdrag) [Skikt]	Ägo	Ålder år	Hkl Skikt	SI	Virkesförråd m ³ sk		Mål klass	Trädslag TGLBÄ	Med diam cm	Med höjd m	G-yta m ²	Terräng		Beskrivning	Åtgärd Alternativ	När	Uttag inkl tillväxt		Årlig tillväxt m ³ sk per ha	Not ¹
						ha	avd						GYL	Trp				%	m ³ sk		
43	0,3	1	75	S2	T24	330	99	PG ²	90100	28	21	35	223		Olikåldrigt Varier förråd Frisk (2)	Föryng avv Markberedning (F) Plantering (F) Återväxtkontroll (F)	2 2 2 2	95	104	3,9	
Drivning: G: Goda (2). Y: Jämn (2). L: Måttlig lutning (3).																					
44	0,1	1	70	G1	T16	105	11	K,b 50 %	90100	19	13	17	133		Hällmark Olikåldrigt Torr (1)	Ingen åtgärd				3,0	i,iv ¹
Målklass: K - Produktionsmål med förstärkt miljöhänsyn. Syftet är att bevara naturvärden. 50 % av arealen används till naturvård.																					
Naturvård: Beskrivning I beståndet finns luckig olikåldrig skog i bergbunden blockig miljö, delvis hällmark. Mål Att bevara ett skogskikt i hällmarks dominerade partier, med inslag av död ved. På dessa marker är det lämpligt att man främjar tall och löv vid kommande åtgärder. Åtgärd Vid framtida avverkning sparas träd i de blockiga och bergbundna partierna för fri utveckling. Då i första hand tall och lövträd.																					
Spec värden: Ingår i flexpott.																					
Drivning: G: Mycket goda (1). Y: Något ojämn (3). L: Måttlig lutning (3).																					
45	0,1	5													Tomt						
46	5,2	5													Ledning						
47	5,4	4													Inägomark						
48	15,3	3													Berg						

Avdelningsbeskrivning

Skifte: 2, Kålstad 1:8

När: 1 = Snarast, 2 = Inom 2-5 år, 3 = Inom 5-10 år, 4 = Inom 10 - 20 år, FF = Förfallen

² PG - Produktionsmål med miljöhänsyn

¹ i = grön kommentar, ii = generell kommentar, iii = åtgärdscommentar, iv = speciella värden

Avd nr	Areal ha (-Avdrag) [Skikt]	Ä g o	Ålder år	Hkl Skikt	SI	Virkesförråd m ³ sk		Mål klass	Trädslag TGLBÄ	Med diam cm	Med höjd m	G-yta m ²	Terräng		Beskrivning	Åtgärd Alternativ	N ä r	Uttag inkl tillväxt		Årlig tillväxt m ³ sk per ha	Not ¹
						ha	avd						GYL	Trp				%	m ³ sk		
49	0,8 (-0,2)	1 3	55	G1	T18	160	96	PG ²	90100	21	15	24	223		Delvis bergbundet Delv försumpat Torr (1) Avdrag: berg	Ingen åtgärd				5,0	
Drivning: G: Goda (2). Y: Jämn (2). L: Måttlig lutning (3).																					
50	0,9	1	70	S2	T24	450	405	PG ²	82000	28	23	41	222		Olikåldrigt Varier bonitet Frisk (2)	Föryng avv Markberedning (F) Plantering (F) Återväxtkontroll (F)	2 2 2 2	95	423	5,1	
Drivning: G: Goda (2). Y: Jämn (2). L: Svag lutning (2).																					
51	2,2	1	60	S2	B22	260	572	PG ²	30700	28	20	28	222		Fd inäga Fd åkerholme Varier förråd Olikåldrigt Frisk (2)	Föryng avv Markberedning (F) Plantering (F) Återväxtkontroll (F)	2 2 2 2	95	623	4,1	iv ¹
Spec värden: Ingår i certifiering för lövdominans. Lövdominans A. Lövdominans F.																					
Drivning: G: Goda (2). Y: Jämn (2). L: Svag lutning (2).																					
52	4,6	3													Berg						
53	0,4	4													Inägomark						ii ¹
Generellt: Ev plantera om avdelningen bredvid avverkas och planteras.																					

Avdelningsbeskrivning

Skifte: 2, Kålstad 1:8

När: 1 = Snarast, 2 = Inom 2-5 år, 3 = Inom 5-10 år, 4 = Inom 10 - 20 år, FF = Förfallen

² PG - Produktionsmål med miljöhänsyn

¹ i = grön kommentar, ii = generell kommentar, iii = åtgärdskommentar, iv = speciella värden

Avd nr	Areal ha (-Avdrag) [Skikt]	Ä g o	Ålder år	Hkl Skikt	SI	Virkesförråd m ³ sk		Mål klass	Trädslag TGLBÄ	Med diam cm	Med höjd m	G-yta m ²	Terräng		Beskrivning	Åtgärd Alternativ	N ä r	Uttag inkl tillväxt		Årlig tillväxt m ³ sk per ha	Not ¹
						ha	avd						GYL	Trp				%	m ³ sk		
54	0,8	1	75	S2	T24	330	264	PG ²	90100	28	21	35	223		Olikåldrigt Varier förråd Frisk (2)	Föryng avv Markberedning (F) Plantering (F) Återväxtkontroll (F)	2 2 2 2	95	277	3,9	
Drivning: G: Goda (2). Y: Jämn (2). L: Måttlig lutning (3).																					
55	2,6 (-1,3)	1 3	70	G1	T16	105	137	K,b 50 %	90100	19	13	17	133		Hällmark Olikåldrigt Torr (1) Avdrag: berg	Ingen åtgärd				3,0	i,iv ¹
Målklass: K - Produktionsmål med förstärkt miljöhänsyn. Syftet är att bevara naturvärden. 50 % av arealen används till naturvård.																					
Naturvård: Beskrivning I beståndet finns luckig olikåldrig skog i bergbunden blockig miljö, delvis hällmark. Mål Att bevara ett skogskitt i hällmarks dominerade partier, med inslag av död ved. På dessa marker är det lämpligt att man främjar tall och löv vid kommande åtgärder. Åtgärd Vid framtida avverkning sparas träd i de blockiga och bergbundna partierna för fri utveckling. Då i första hand tall och lövträd.																					
Spec värden: Ingår i flexpott.																					
Drivning: G: Mycket goda (1). Y: Något ojämn (3). L: Måttlig lutning (3).																					
56	0,4	1	55	G1	B20	160	64	PG ²	40600	24	17	21	222		Olikåldrigt Fornminne Frisk (2)	Ingen åtgärd Underv röj f gallring (A) Gallring (A)	1 1		20	5,8	iv ¹
Spec värden: Ingår i certifiering för lövdominans. Lövdominans A. Lövdominans F.																					
Drivning: G: Goda (2). Y: Jämn (2). L: Svag lutning (2).																					
57	1,3 (-0,1)	1 3	15	R2	T24	35	42	PG ²	61300		6		223		Ojämnt Frisk (2) Avdrag: berg	Röjning Gallring	1 3	20 35	24	4,5	
Drivning: G: Goda (2). Y: Jämn (2). L: Måttlig lutning (3).																					
58	0,3	5													Tomt						

Avdelningsbeskrivning

Skifte: 2, Kålstad 1:8

När: 1 = Snarast, 2 = Inom 2-5 år, 3 = Inom 5-10 år, 4 = Inom 10 - 20 år, FF = Förfallen

² PG - Produktionsmål med miljöhänsyn

¹ i = grön kommentar, ii = generell kommentar, iii = åtgärdskommentar, iv = speciella värden

Avd nr	Areal ha (-Avdrag) [Skikt]	Ä g o	Ålder år	Hkl Skikt	SI	Virkesförråd m ³ sk		Mål klass	Trädslag TGLBÄ	Med diam cm	Med höjd m	G-yta m ²	Terräng		Beskrivning	Åtgärd Alternativ	N ä r	Uttag inkl tillväxt		Årlig tillväxt m ³ sk per ha	Not ¹	
						ha	avd						GYL	Trp				%	m ³ sk			
59	1,9	4													Inägomark							
60	0,4	3													Berg							

Naturvårdsmål, orört med bevarande av värden som syfte.

Avd 1 - 1

NO

Skogliga data

Areal: 10,5 4,2 ha

Ålder: 50 år

Ståndortsindex: T16

Huggningsklass: G1

Virkesförrådet uppgår till 90 m³sk/ha och 567 m³sk totalt.

Trädslagsfördelning: 90% tall 10% löv

Beskrivning

Talldominerad skog med hållmarkskaraktär. Terrängen är mycket kuperad.

Mål

Område som med fri utveckling bibehåller och ytterligare förstärker sitt naturvärde genom ökad produktion av nyckelelement.

Åtgärd

Ingen åtgärd.

Avd 1 - 6

K

Kombinerade mål, både produktion och miljö med bevarande av värden som syfte. 50% av arealen avsätts av hänsyn till naturvärden eller andra intressen.

Skogliga data

Areal: 0,7 ha

Ålder: 50 år

Ståndortsindex: T18

Huggningsklass: G1

Virkesförrådet uppgår till 105 m³sk/ha och 74 m³sk totalt.

Trädslagsfördelning: 90% tall 10% löv

Beskrivning

I beståndet finns luckig olikåldrig skog i fuktig miljö, delvis torvmark.

Mål

Att bevara ett skogskikt i fuktiga partier, med inslag av död ved. På sikt kan det vara värdefullt om man främjar löv vid kommande åtgärder.

Åtgärd

Vid framtida avverkning sparas träd i de fuktigaste partierna för fri utveckling. Då i första hand lövträd.



Avd 1 - 10

K

Kombinerade mål, både produktion och miljö med bevarande av värden som syfte. 50% av arealen avsätts av hänsyn till naturvärden eller andra intressen.

Skogliga data

Areal: 1,1 0,2 ha

Ålder: 45 år

Ståndortsindex: T18

Huggningsklass: G1

Virkesförrådet uppgår till 130 m³sk/ha och 117 m³sk totalt.

Trädslagsfördelning: 100% tall

Beskrivning

I beståndet finns luckig olikåldrig skog i bergbunden blockig miljö, delvis hållmark.

Mål

Att bevara ett skogskikt i hållmarks dominerade partier, med inslag av död ved. På dessa marker är det lämpligt att man främjar tall och löv vid kommande åtgärder.

Åtgärd

Vid framtida avverkning sparas träd i de blockiga och bergbundna partierna för fri utveckling. Då i första hand tall och lövträd.

Naturvårdsmål, orört med bevarande av värden som syfte.

Avd 1 - 18

NO

Skogliga data

Areal: 0,5 0,1 ha

Ålder: 60 år

Ståndortsindex: T16

Huggningsklass: G1

Virkesförrådet uppgår till 125 m³sk/ha och 50 m³sk totalt.

Trädslagsfördelning: 90% tall 10% löv

Beskrivning

Talldominerad skog med hållmarkskaraktär. Terrängen är mycket kuperad.

Mål

Område som med fri utveckling bibehåller och ytterligare förstärker sitt naturvärde genom ökad produktion av nyckelelement.

Åtgärd

Ingen åtgärd.



Naturvårdsmål, orört med bevarande av värden som syfte.

Avd 1 - 24

NO

Skogliga data

Areal: 1,5 0,3 ha

Ålder: 50 år

Ståndortsindex: T14

Huggningsklass: G1

Virkesförrådet uppgår till 95 m³sk/ha och 114 m³sk totalt.

Trädslagsfördelning: 100% tall

Beskrivning

Talldominerad skog med hållmarkskaraktär. Terrängen är mycket kuperad.

Mål

Område som med fri utveckling bibehåller och ytterligare förstärker sitt naturvärde genom ökad produktion av nyckelelement.

Åtgärd

Ingen åtgärd.

Avd 1 - 33

K

Kombinerade mål, både produktion och miljö med bevarande av värden som syfte. 50% av arealen avsätts av hänsyn till naturvärden eller andra intressen.

Skogliga data

Areal: 1,6 0,4 ha

Ålder: 50 år

Ståndortsindex: T18

Huggningsklass: G1

Virkesförrådet uppgår till 130 m³sk/ha och 156 m³sk totalt.

Trädslagsfördelning: 90% tall 10% löv

Beskrivning

I beståndet finns luckig olikåldrig skog i bergbunden blockig miljö, delvis hållmark.

Mål

Att bevara ett skogskikt i hållmarks dominerade partier, med inslag av död ved. På dessa marker är det lämpligt att man främjar tall och löv vid kommande åtgärder.

Åtgärd

Vid framtida avverkning sparas träd i de blockiga och bergbundna partierna för fri utveckling. Då i första hand tall och lövträd.



Naturvårdsmål med skötsel med bevarande av värden som syfte.

Avd 1 - 38

NS

Skogliga data

Areal: 0,9 ha Ålder: 110 år
Ståndortsindex: E20 Huggningsklass: S3
Virkesförrådet uppgår till 250 m³sk/ha och 225 m³sk totalt.
Trädslagsfördelning: 20% tall 10% gran 20% löv 50% ek

Beskrivning

Blandlövsbestånd med stort inslag av ädellöv, framförallt ek, med relativt grova dimensioner.

Mål

Ljusöppen och solvarm ädellövsskog med gamla, grova träd. Gott om död ved i exponerade lägen. Viktig miljö för insekter, fåglar m fl organismgrupper.

Åtgärd

Återkommande "naturvårdsgallring" för att skapa en något öppnare miljö runt vissa av ekarna. Inväxande barrträd bör även gallras bort. Ädellövträden lämnas att leva och dö på naturligt sätt.

Naturvårdsmål, orört med bevarande av värden som syfte.

Avd 1 - 39

NO

Skogliga data

Areal: 2,0 0,8 ha Ålder: 55 år
Ståndortsindex: T16 Huggningsklass: G1
Virkesförrådet uppgår till 120 m³sk/ha och 144 m³sk totalt.
Trädslagsfördelning: 90% tall 10% löv

Beskrivning

Talldominerad skog med hållmarkskaraktär. Terrängen är mycket kuperad.

Mål

Område som med fri utveckling bibehåller och ytterligare förstärker sitt naturvärde genom ökad produktion av nyckelelement.

Åtgärd

Ingen åtgärd.



Avd 1 - 44

K

Kombinerade mål, både produktion och miljö med bevarande av värden som syfte. 50% av arealen avsätts av hänsyn till naturvärden eller andra intressen.

Skogliga data

Areal: 0,1 ha

Ålder: 70 år

Ståndortsindex: T16

Huggningsklass: G1

Virkesförrådet uppgår till 105 m³sk/ha och 11 m³sk totalt.

Trädslagsfördelning: 95% tall 5% löv

Beskrivning

I beståndet finns luckig olikåldrig skog i bergbunden blockig miljö, delvis hållmark.

Mål

Att bevara ett skogskikt i hållmarks dominerade partier, med inslag av död ved. På dessa marker är det lämpligt att man främjar tall och löv vid kommande åtgärder.

Åtgärd

Vid framtida avverkning sparas träd i de blockiga och bergbundna partierna för fri utveckling. Då i första hand tall och lövträd.

Avd 2 - 55

K

Kombinerade mål, både produktion och miljö med bevarande av värden som syfte. 50% av arealen avsätts av hänsyn till naturvärden eller andra intressen.

Skogliga data

Areal: 2,6 1,3 ha

Ålder: 70 år

Ståndortsindex: T16

Huggningsklass: G1

Virkesförrådet uppgår till 105 m³sk/ha och 137 m³sk totalt.

Trädslagsfördelning: 95% tall 5% löv

Beskrivning

I beståndet finns luckig olikåldrig skog i bergbunden blockig miljö, delvis hållmark.

Mål

Att bevara ett skogskikt i hållmarks dominerade partier, med inslag av död ved. På dessa marker är det lämpligt att man främjar tall och löv vid kommande åtgärder.

Åtgärd

Vid framtida avverkning sparas träd i de blockiga och bergbundna partierna för fri utveckling. Då i första hand tall och lövträd.



Generella kommentarer

Avd 1 - 25 Litet område i södra delen som är yngre.

Avd 2 - 53 Ev plantera om avdelningen bredvid avverkas och planteras.



Kommentarer till Kålstad 1:8, 1:10

Fastigheten i landskapet

Fastigheterna Kålstad 1:8, 1:10 ligger i ett skifte, i Tanums kommun. Terrängen är typisk för Bohuslän med kuperad terräng och igenväxande berghällar. I södra delen finns största delen av inägomarken.

Markägarens mål

Åtgärderna i skogsbruksplanen är satta för att bidra till lönsamhet i skogsbruket på både kort och lång sikt, med en ekologiskt rik skogsmiljö.

Avverkning / Skogsvård

Skogsägande innebär ett stort ansvar. De åtgärder man väljer att vidta ger efterverkningar både i landskapsbilden och i den egna ekonomin. Lagen likställer produktions och miljömålen och det åligger varje enskild skogsägare att vidtaga sådana åtgärder att detta grundkrav uppfylls. Därför föreslås att man aktivt brukar skogen, med röjningar, gallringar och inte minst föryngringsavverkningar gammal skog. Dock bör alltid en god och säkerställd föryngring eftersträvas innan det är dags att fundera på att avverka ytterligare gammelskog.

Naturvärden

Vid skogsbruksplanläggningen är en naturvärdesbedömning genomförd för att identifiera och prioritera de olika naturvärdena på fastigheten.

På fastigheten har **16,8 %** klassats som NO eller NS bestånd och uppfyller PEFC samt FSC Princip 6.5.1. För att uppnå FSC Princip 6.5.2 har **7,0 %** avsatts som K/PF bestånd eller som långsiktigt sköts som kontinuitetsskogbruk (hyggesfritt).

Enligt PEFC 5.1.1 ska minst 5 % av den produktiva skogsmarksarealen vara klassat som NO eller NS. FSC certifieringen har 2 riktlinjer som ska uppnås.

Enligt Princip 6.5.1 ska minst 5 % av den produktiva skogsmarksarealen vara klassat som NO eller NS.

Princip 6.5.2 ska minst 5 % av den produktiva skogsmarksarealen skötas med långsiktigt bevarande och utveckling av naturvärden och/eller sociala värden som primära mål. (Områden klassade som NO/NS utöver områden enligt 6.5.1, eller områden med förstärkt hänsyn, minst 50% av ursprunglig virkesvolym kvar efter åtgärd.)

Lövandel

Lövdominerade bestånd idag utgör **31,6 %**. **31,6 %** är registrerade som framtida lövdominans.

Enligt PEFC 5.4.1 så ska 5 % av den friska och fuktiga skogsmarken utgöras av framtida lövdominerade bestånd där naturliga föryngringsbetingelser finns.

Enligt FSC Princip 6.8.5 ska 5 % av den friska och fuktiga skogsmarken utgöras av framtida lövdominerade bestånd som domineras av lövträd under merparten av omloppstiden. Ligger fastigheten söder om Limes Norrlandicus får **inte** lövdominerade bestånd som räknas in i NO/NS under Princip 6.5.1 medräknas.

FSC Princip 6.4.5: Vid avverkning under häckningstid tas hänsyn till viktiga häckningsbiotoper för fåglar.

Åtgärder i skiktade lövdominerade skogar utförs utanför fåglarnas häckningsperiod.

FSC Princip 6.6.6: Där förutsättningar finns utförs skogsbruksåtgärder i barrdominerade bestånd så att minst 10 % av de härskande och medhärskande stammarna utgörs av lövträd.

PEFC 5.4.2: I bestånd där de naturliga förhållandena medger, ska lövträd värnas vid röjning och gallring så att de utgör minst 10 % av stamantalet fram till sista gallring. Fram till föryngringsavverkning ska minst 20 lövträd per hektar finnas. Undantaget är blandbestånd av tall och asp där risken för knäckesjuka ska beaktas.

Skogsområde av riksintressen för naturvård

Ej aktuellt på fastigheten.

Fjällnära skog

Ej aktuellt på fastigheten.

Vattenskyddsområden

Ej aktuellt på fastigheten.

Nationellt/Internationellt betydelsefulla våtmarksområden

Ej aktuellt på fastigheten.



Nationellt särskilt värdefulla vatten

Ej aktuellt på fastigheten.

Natura-2000, Områdesskydd, Naturreservat och Kulturresevat

Ej aktuellt på fastigheten.

Viktiga områden för rennäringsen

Ej aktuellt på fastigheten.

Forn- och kulturminnen

Det finns forn- och kulturlämningar registrerade på fastigheten och som är markerade i karta och i avdelningarna som berörs. Södra delen av fastigheten berörs av ett riksintresse för kutmiljövård. Områdesid: KO52, Tanumslätten - Kalleby - Oppen-Fossum.

Främmande trädslag

Det finns inga främmande trädslag på fastigheten.

Rödlistade arter

Det finns rödlistade arter registrerade på fastigheten.

Kända boträd för rovfågel och platser för tjäderspel

Finns ej på fastigheten.

Övrigt

Fastighetsgränsen behöver på sikt underhållas.

Dikena behöver regelbundet ses över och innan ev rensning/underhåll av diken bör samråd med Skogsstyrelsen göras.

