

Skogsbruksplan



Planen avser perioden 2022 - 2031

Fastighet **Oretorp 2:1 m.fl.**
Församling **Vinslöv**
Kommun **Hässleholm**
Län **Skåne**

Ägare **Jonas Hedberg m.fl.**

Adress **Hyltemåsa 1043**

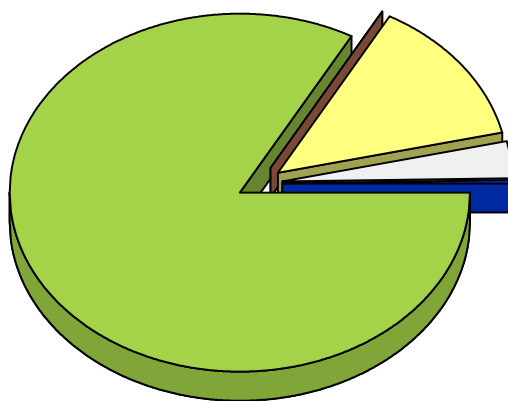
Postadress **284 91 Perstorp**
Telefon **070 54 350 41**

Planen upprättad av **Rickard Lund**
Fältarbetet utfört **feb-2021**

Arealer

	Bestånd Antal	Areal Procent	Areal Hektar
Skogsmark			
Skogsmark	148	83.3	285.6
	148	83.3	285.6
Impediment			
Myr	1	0.0	0.1
	1	0.0	0.1
Inägomark			
Inägomark	6	13.4	45.9
	6	13.4	45.9
Övrig mark			
Väg samt upplagsplatser		1.0	3.3
Övrig mark	2	2.3	7.9
	2	3.3	11.2
Total Land areal			
	159	100	342.8
Vatten	2		1.0

Arealfördelning Ägoslag

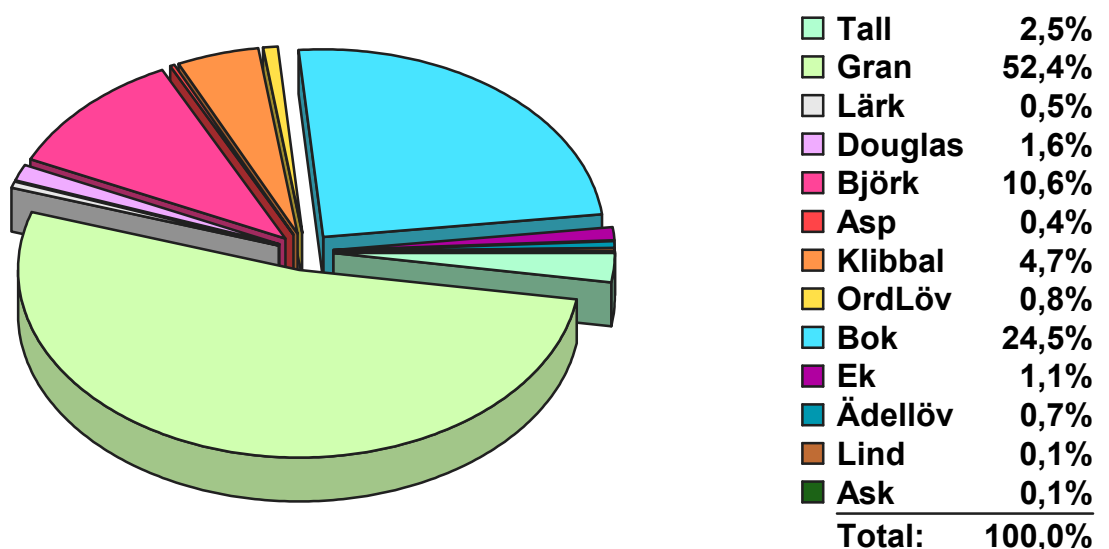


- Skogsmark
- Impediment
- Inägomark
- Övrig mark
- Vatten

Virkesförråd

Trädslagsvisa värden	Medel- ålder	Periodens början		P e r i o d e n s		Periodens slut		
		M3sk	%	Tillväxt	Avverkning	M3sk	%	
Barr								
Tall	57	1 369	2.5	492	243	1 617	3.0	
Gran	42	28 743	52.4	12988	17 521	24 209	44.4	
Lärk	25	278	0.5	274	168	384	0.7	
Douglas	25	882	1.6	1231	397	1 717	3.1	
	42	31 272	57.0	14 985	18 330	27 928	51.2	
Ordinärt Löv								
Björk	41	5 834	10.6	3620	2 339	7 114	13.0	
Asp	33	196	0.4	143	46	293	0.5	
Klibbal	65	2 598	4.7	865	576	2 887	5.3	
OrdLöv	63	412	0.8	177	291	298	0.5	
	46	9 040	16.5	4 805	3 253	10 592	19.4	
Ädelt Löv								
Bok	78	13 437	24.5	5378	3 875	14 941	27.4	
Ek	93	581	1.1	150	157	574	1.1	
Ädellöv	90	365	0.7	87	60	392	0.7	
Lind	101	78	0.1	18	29	68	0.1	
Ask	101	45	0.1	11		56	0.1	
	79	14 506	26.5	5 644	4 121	16 029	29.4	
Totalt alla trädslag								
	57	54 818	100	25 434	25 703	54 549	100	
Medelvolym M3sk/Ha		192				191		

Volymfördelning Trädslag



Åldersklasser

Ålderklasser
Alla trädslag

	Areal		Virkesförråd		Tillväxt	Bonitet	Antal bestånd
	Hektar	Procent	M3sk/ha	M3sk	M3sk/ha/år	M3sk	
Kalm.	2.4	0.8			0.1	14.0	4
1 -	19.4	6.8	8	165	3.3	10.6	10
10 -	31.4	11.0	46	1 459	3.8	8.1	18
20 -	86.6	30.3	108	9 344	8.4	8.7	24
30 -	54.3	19.0	330	17 926	17.3	14.0	20
40 -	14.4	5.0	304	4 369	13.7	12.0	12
50 -	18.1	6.3	361	6 554	13.3	11.8	13
60 -	11.4	4.0	238	2 721	7.7	6.5	5
70 -	8.4	3.0	227	1 913	6.2	7.0	7
80 -	4.8	1.7	262	1 270	6.2	7.1	3
90 -	1.8	0.6	231	412	5.1	6.3	4
100 -	14.8	5.2	282	4 157	6.1	7.6	8
110 -	3.6	1.3	298	1 065	6.1	6.5	5
120 -	14.3	5.0	221	3 158	4.7	6.9	10

Volym från Överståndare (ÖF) och Underbestånd (UB).

285.6

100

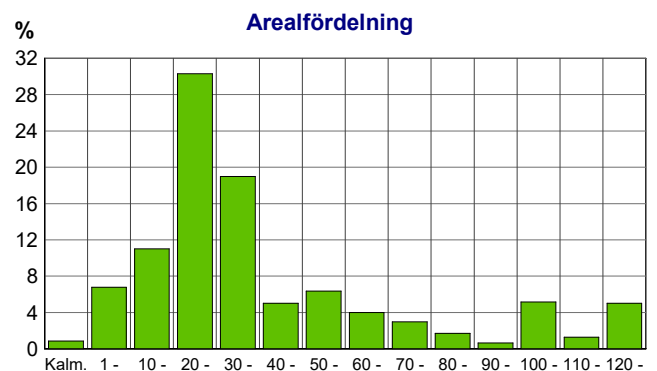
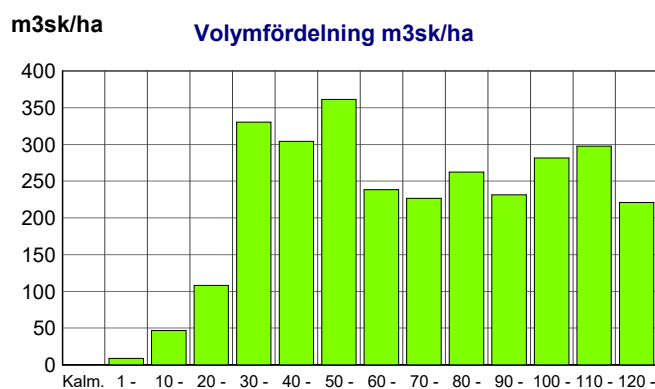
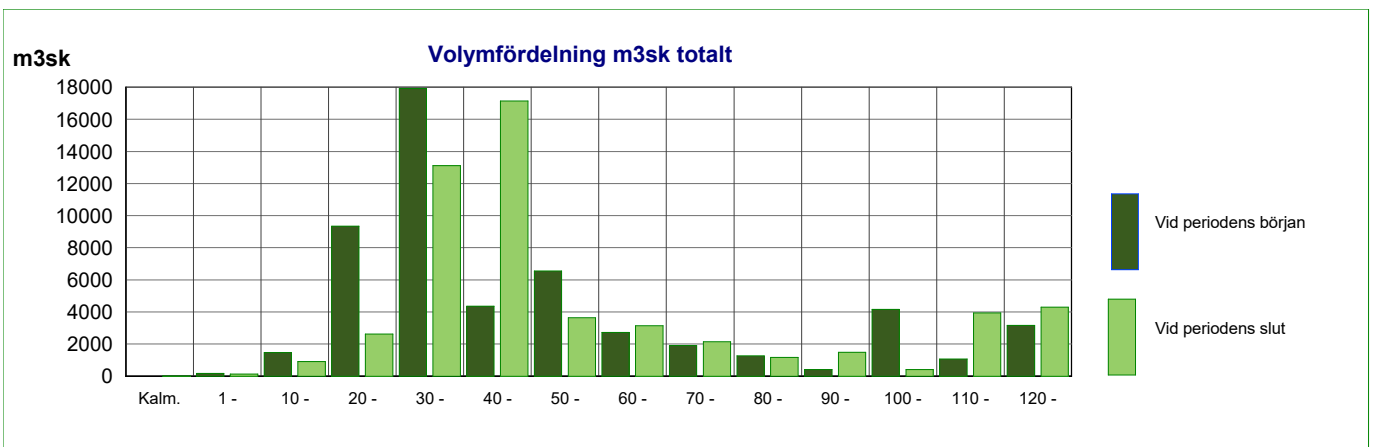
192

54 818

9.2

9.8

143



Ålderklasser
Tall

	Areal		Virkesförråd		Tillväxt	Bonitet	Antal bestånd
	Hektar	Procent	M3sk/ha	M3sk	M3sk/ha/år	M3sk	
Kalm.							
1 -	0.9	9.3	5	5	3.6	7.9	1
10 -							
20 -							
30 -	1.0	10.1	117	115	7.1	7.9	1
40 -	1.4	14.6	198	283	8.4	7.9	1
50 -	2.4	24.9	237	577	7.5	7.0	1
60 -	4.0	41.1	201	808	5.9	6.0	1
70 -							
80 -							
90 -							
100 -							
110 -							
120 -							

9.8

100

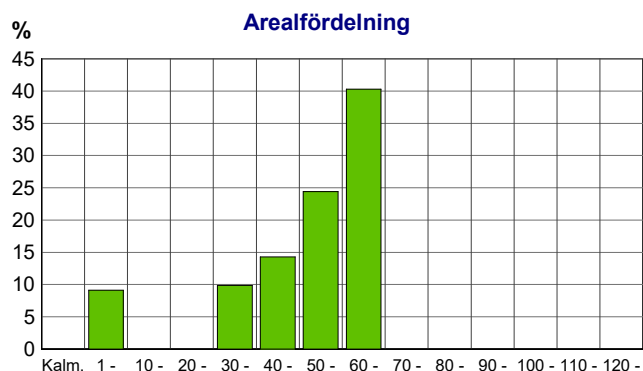
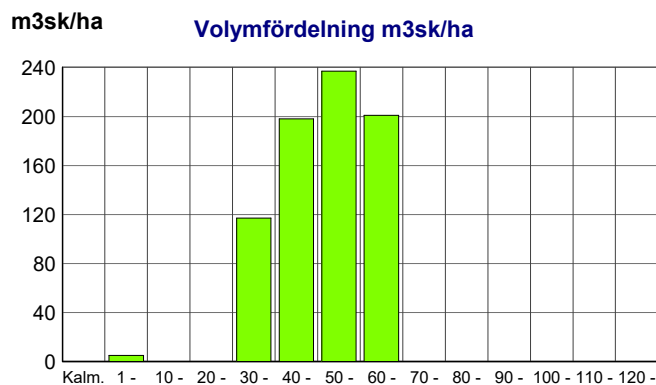
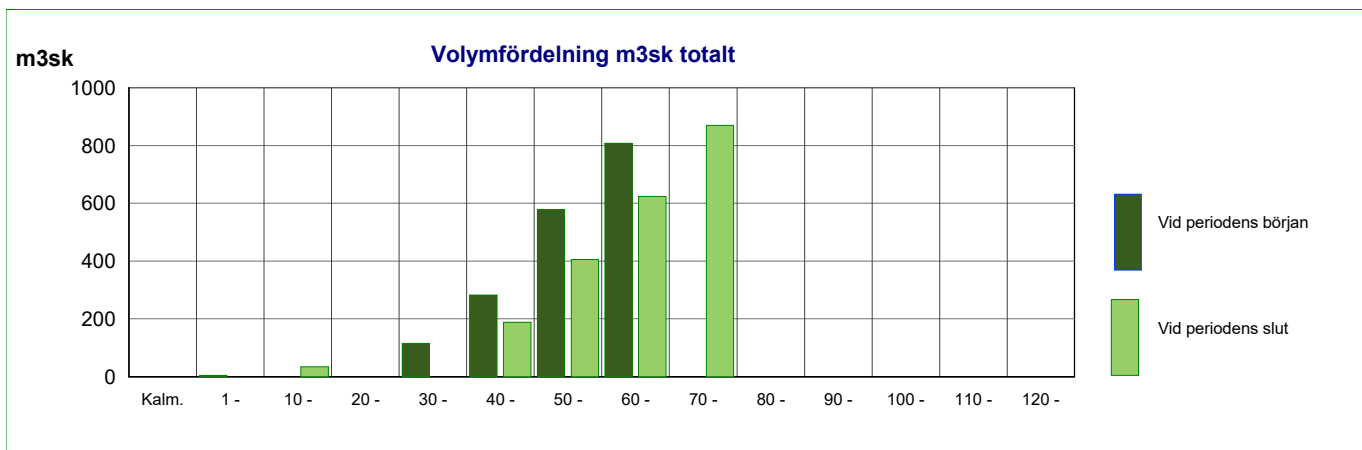
183

1 787

6.6

6.9

5



Ålderklasser
Gran

	Areal		Virkesförråd		Tillväxt	Bonitet	Antal bestånd
	Hektar	Procent	M3sk/ha	M3sk	M3sk/ha/år	M3sk	
Kalm.	2.4	2.6			0.1	14.0	4
1 -	4.7	5.1	7	32	2.2	14.4	2
10 -	1.9	2.0	25	47	4.6	13.5	2
20 -	10.7	11.6	154	1 651	15.9	13.2	7
30 -	51.0	55.2	343	17 506	17.9	14.5	16
40 -	8.4	9.1	396	3 345	18.1	15.2	6
50 -	10.7	11.6	445	4 753	17.2	15.0	8
60 -	1.8	1.9	437	774	15.6	13.0	2
70 -	0.8	0.9	507	428	16.0	14.4	2
80 -							
90 -							
100 -							
110 -							
120 -							

92.4

100

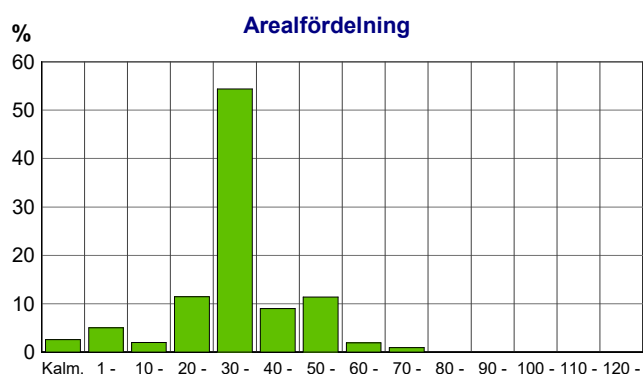
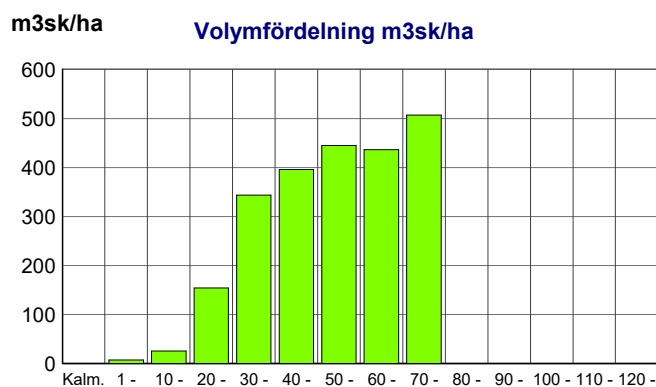
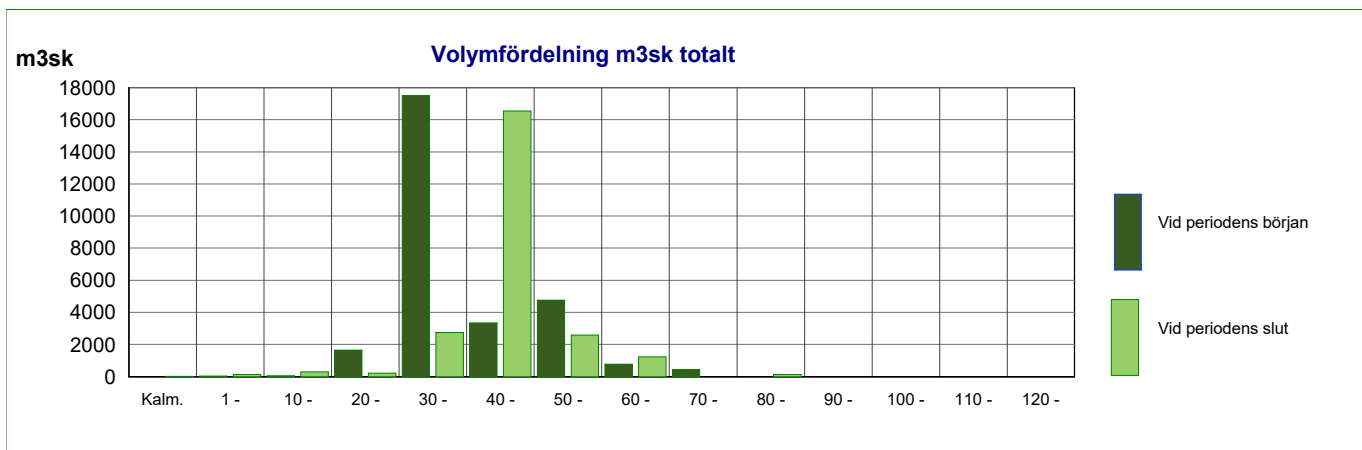
309

28 537

16.0

14.4

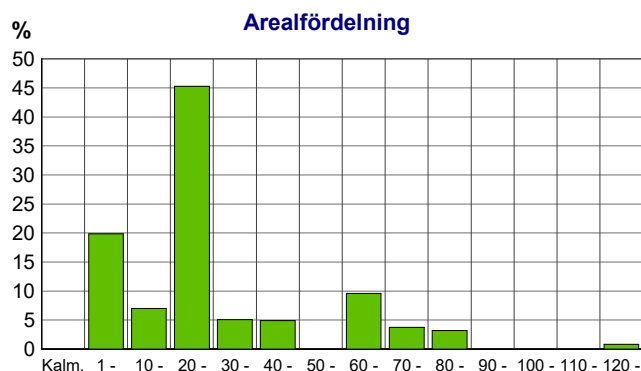
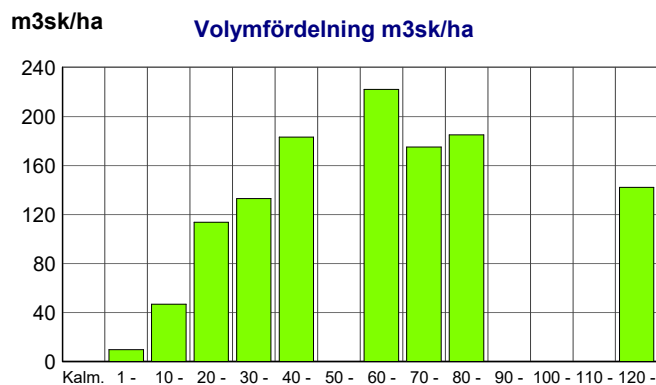
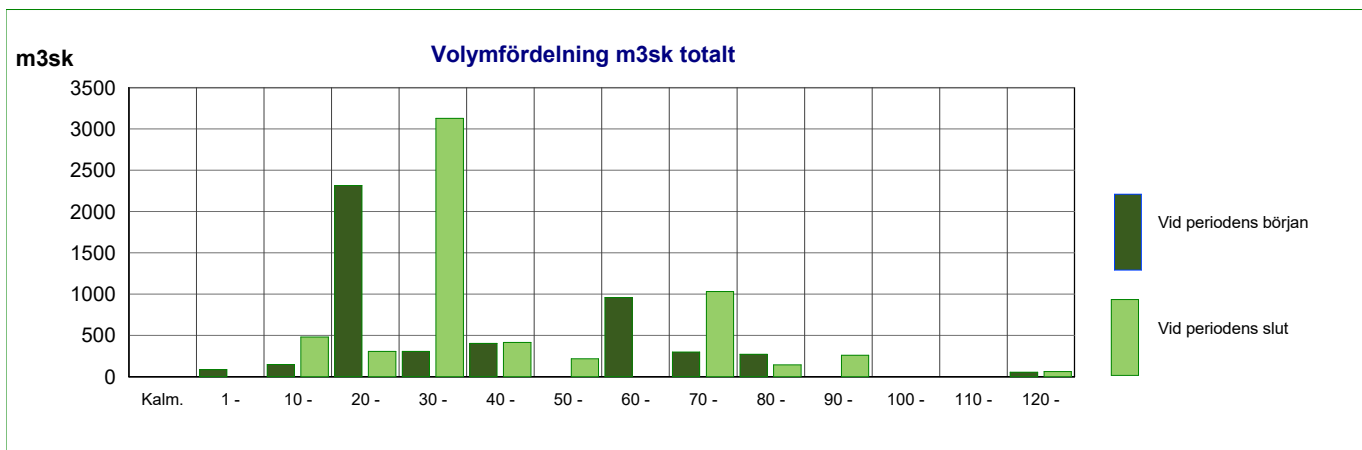
49



Ålderklasser
Björk

	Areal		Virkesförråd		Tillväxt	Bonitet	Antal bestånd
	Hektar	Procent	M3sk/ha	M3sk	M3sk/ha/år	M3sk	
Kalm.							
1 -	8.9	20.0	10	85	3.6	10.7	6
10 -	3.2	7.1	47	147	6.1	6.5	4
20 -	20.4	45.5	114	2 312	7.7	6.4	9
30 -	2.3	5.1	133	304	7.7	6.2	3
40 -	2.2	4.9	183	404	7.8	8.3	2
50 -							
60 -	4.3	9.6	222	957	7.1	5.1	1
70 -	1.7	3.8	175	296	4.7	5.1	1
80 -	1.4	3.2	185	268	4.8	6.4	1
90 -							
100 -							
110 -							
120 -	0.4	0.8	142	53	1.9	5.1	1

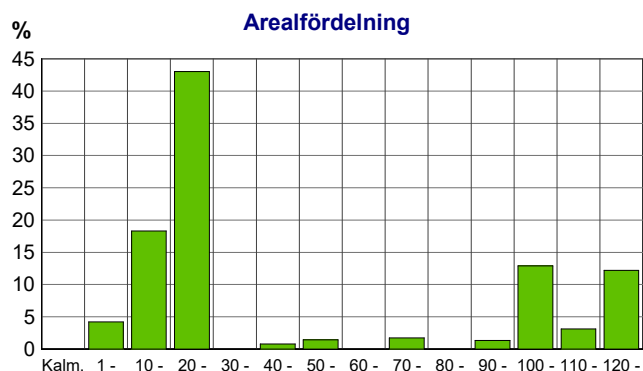
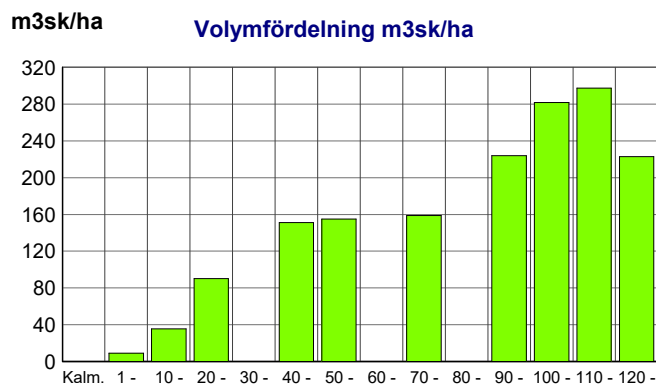
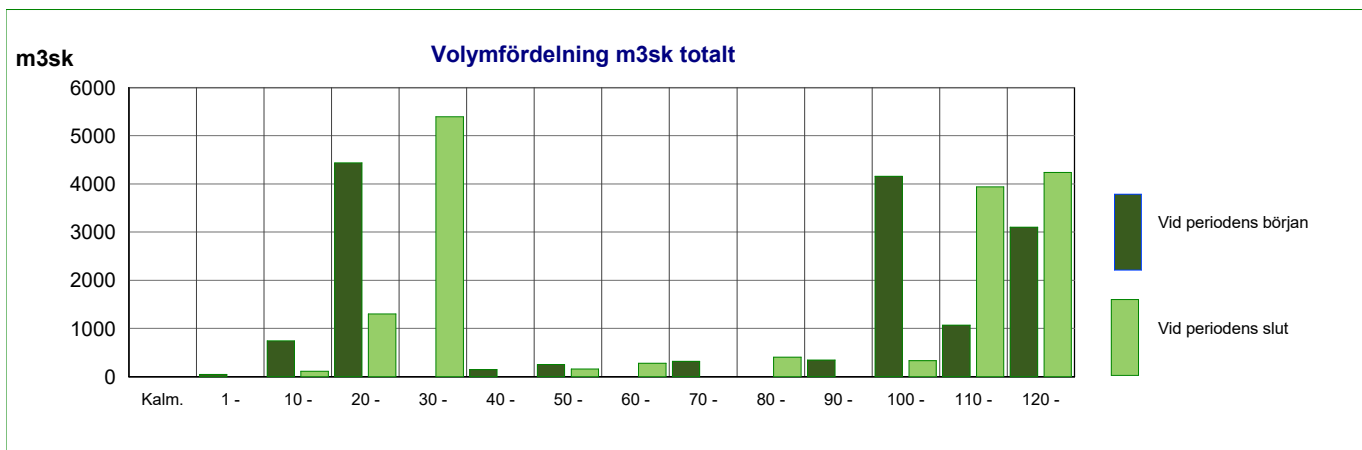
44.8 100 108 4 827 6.4 7.2 28



	Areal		Virkesförråd		Tillväxt	Bonitet	Antal bestånd
	Hektar	Procent	M3sk/ha	M3sk	M3sk/ha/år	M3sk	
Kalm.							
1 -	4.8	4.3	9	43	3.6	7.2	1
10 -	20.9	18.5	36	744	2.2	7.2	8
20 -	49.1	43.4	90	4 437	5.4	7.7	7
30 -							
40 -	0.9	0.8	151	141	6.4	8.0	1
50 -	1.6	1.4	155	252	5.5	7.8	1
60 -							
70 -	2.0	1.7	159	314	4.4	6.4	1
80 -							
90 -	1.5	1.3	224	342	5.0	6.3	3
100 -	14.8	13.0	282	4 157	6.1	7.6	8
110 -	3.6	3.2	298	1 065	6.1	6.5	5
120 -	13.9	12.3	223	3 105	4.8	6.9	9

Volym från Överståndare (ÖF) och Underbestånd (UB).

113.2
100
132
14 906
4.8
7.4
44



Ålderklasser
Asp

	Areal		Virkesförråd		Tillväxt	Bonitet	Antal bestånd
	Hektar	Procent	M3sk/ha	M3sk	M3sk/ha/år	M3sk	

Kalm.	Hektar	Procent	M3sk/ha	M3sk	M3sk/ha/år	M3sk	Antal bestånd
1 -							
10 -	1.0	100.0	130	132	10.7	10.5	1
20 -							
30 -							
40 -							
50 -							
60 -							
70 -							
80 -							
90 -							
100 -							
110 -							
120 -							

1.0

100

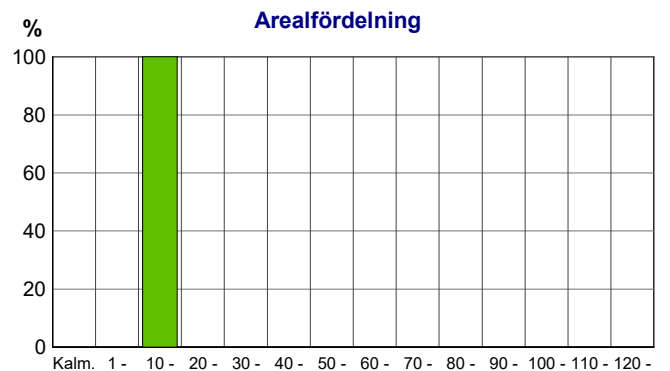
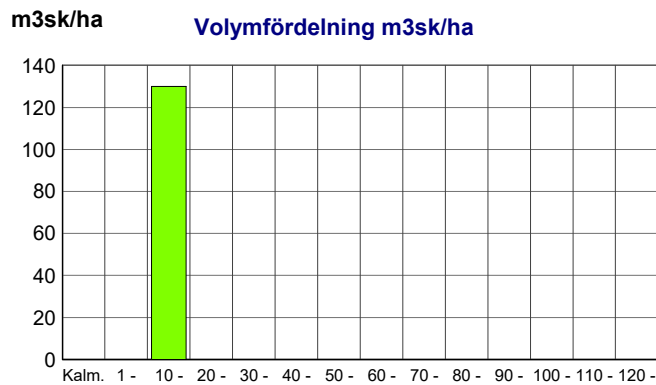
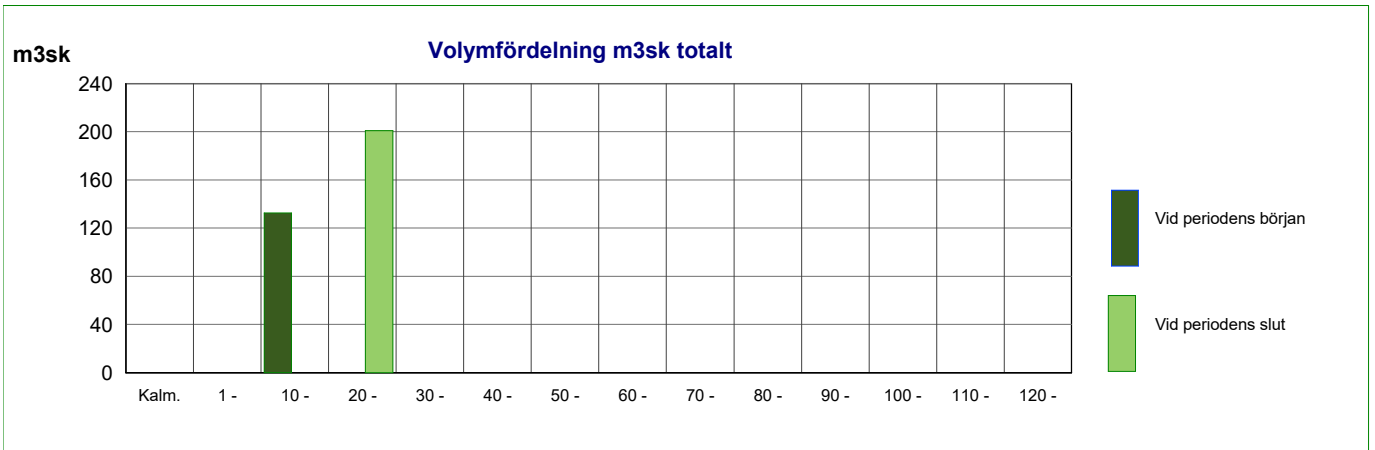
130

132

10.7

10.5

1



	Areal		Virkesförråd		Tillväxt	Bonitet	Antal
	Hektar	Procent	M3sk/ha	M3sk	M3sk/ha/år	M3sk	bestånd

Kalm.							
1 -							
10 -							
20 -							
30 -							
40 -							
50 -							
60 -							
70 -	0.8	100.0	318	243	8.0	7.8	1
80 -							
90 -							
100 -							
110 -							
120 -							

0.8

100

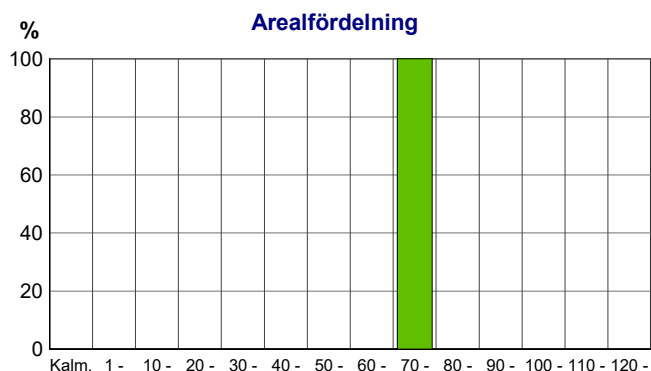
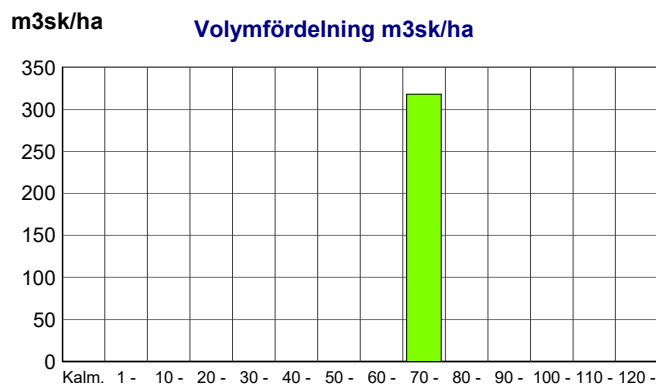
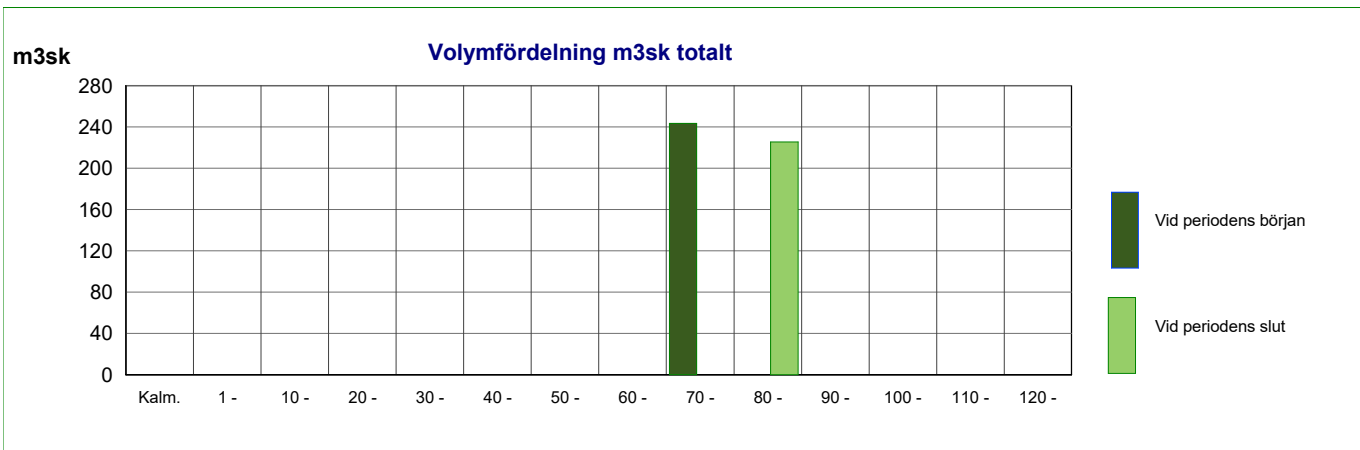
318

243

8.0

7.8

1



Ålderklasser
Lärk

	Areal		Virkesförråd		Tillväxt	Bonitet	Antal bestånd
	Hektar	Procent	M3sk/ha	M3sk	M3sk/ha/år	M3sk	

Kalm.							
1 -							
10 -	2.1	100.0	128	268	8.5	14.4	1
20 -							
30 -							
40 -							
50 -							
60 -							
70 -							
80 -							
90 -							
100 -							
110 -							
120 -							

2.1

100

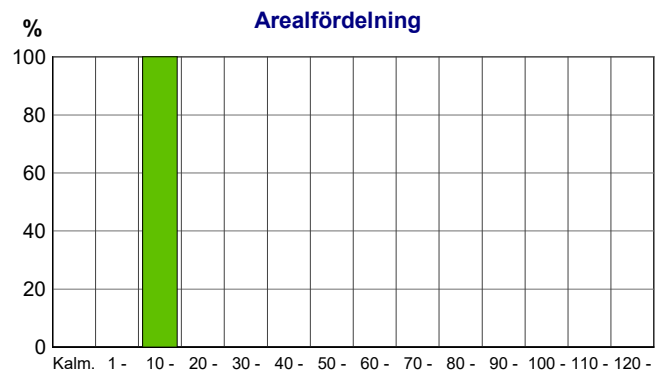
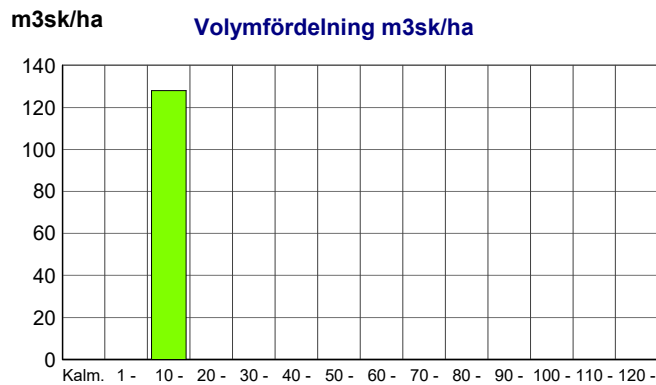
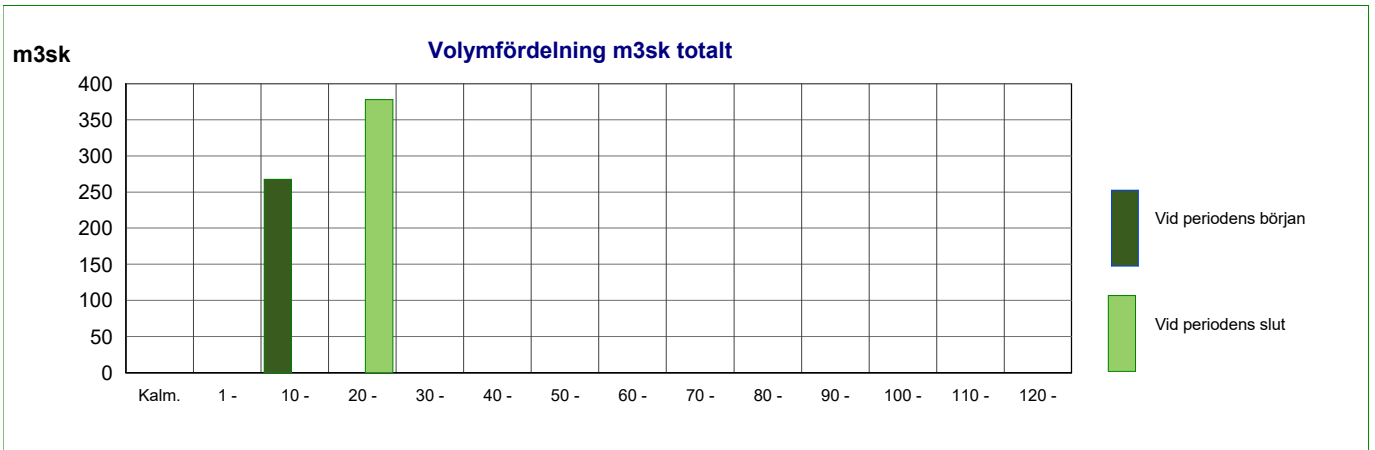
128

268

8.5

14.4

1



Areal		Virkesförråd		Tillväxt	Bonitet	Antal
Hektar	Procent	M3sk/ha	M3sk	M3sk/ha/år	M3sk	bestånd

Kalm.	Hektar	Procent	M3sk/ha	M3sk	M3sk/ha/år	M3sk	Antal bestånd
1 -							
10 -	2.4	17.0	51	120	6.3	7.2	2
20 -							
30 -							
40 -	1.3	9.7	146	196	6.2	5.4	2
50 -	3.4	24.5	287	972	8.8	7.0	3
60 -	1.3	9.5	139	183	4.3	4.0	1
70 -	1.8	12.8	139	246	3.7	6.4	1
80 -	3.4	24.5	295	1 001	6.9	7.4	2
90 -	0.3	1.8	275	70	5.4	6.4	1
100 -							
110 -							
120 -							

13.8

100

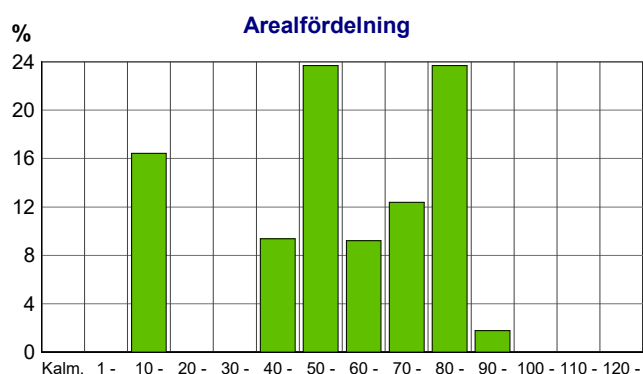
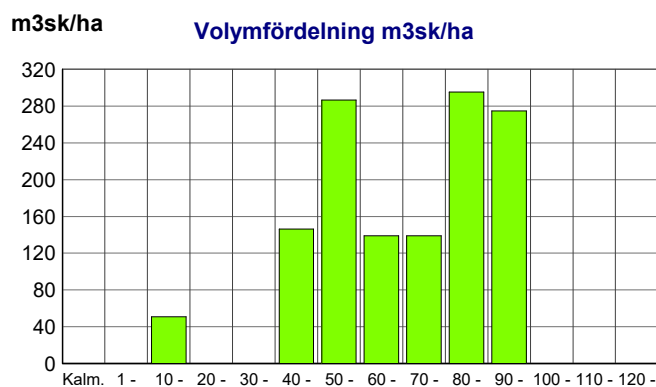
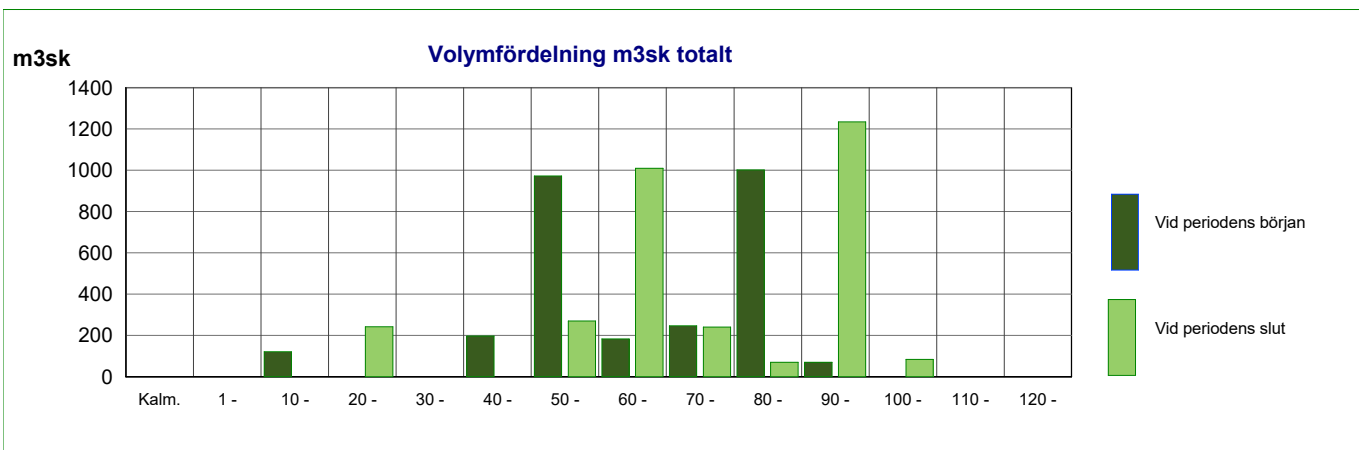
202

2 788

6.5

6.6

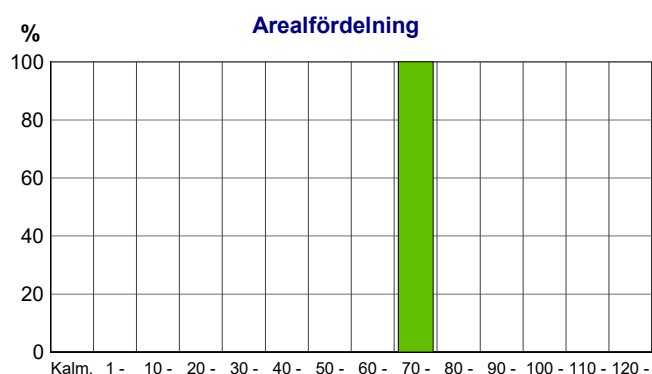
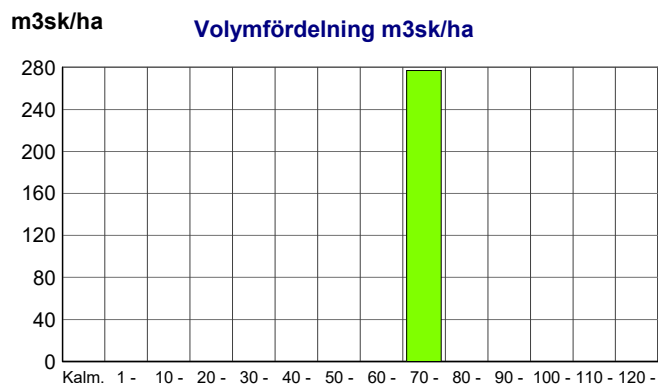
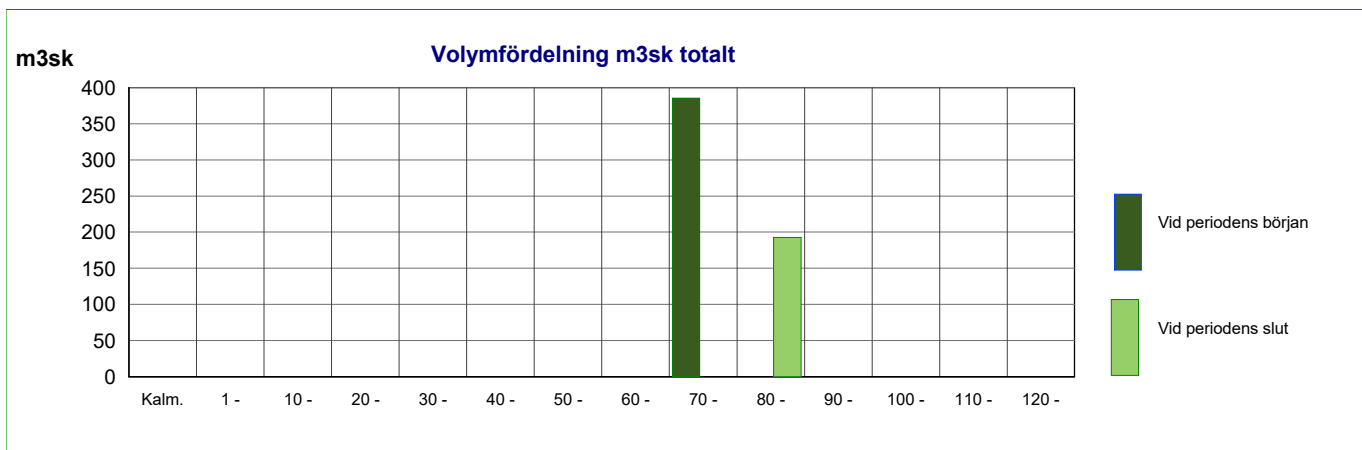
12



	Areal		Virkesförråd		Tillväxt	Bonitet	Antal
	Hektar	Procent	M3sk/ha	M3sk	M3sk/ha/år	M3sk	bestånd

Kalm.							
1 -							
10 -							
20 -							
30 -							
40 -							
50 -							
60 -							
70 -	1.4	100.0	277	386	7.0	5.9	1
80 -							
90 -							
100 -							
110 -							
120 -							

1.4 100 277 386 7.0 5.9 1



	Areal		Virkesförråd		Tillväxt	Bonitet	Antal
	Hektar	Procent	M3sk/ha	M3sk	M3sk/ha/år	M3sk	bestånd

Kalm.	Hektar	Procent	M3sk/ha	M3sk	M3sk/ha/år	M3sk	Antal bestånd
1 -							
10 -							
20 -	6.3	100.0	149	944	20.9	15.9	1
30 -							
40 -							
50 -							
60 -							
70 -							
80 -							
90 -							
100 -							
110 -							
120 -							

6.3

100

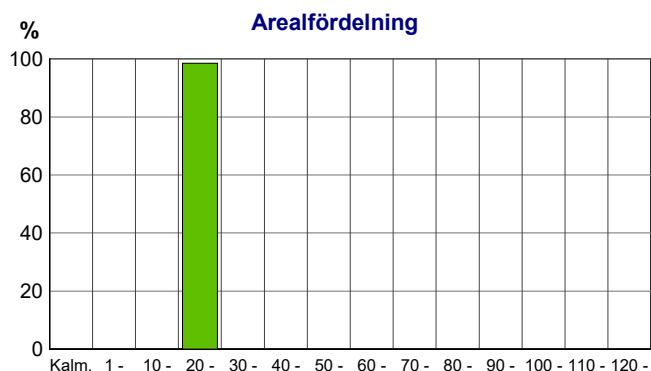
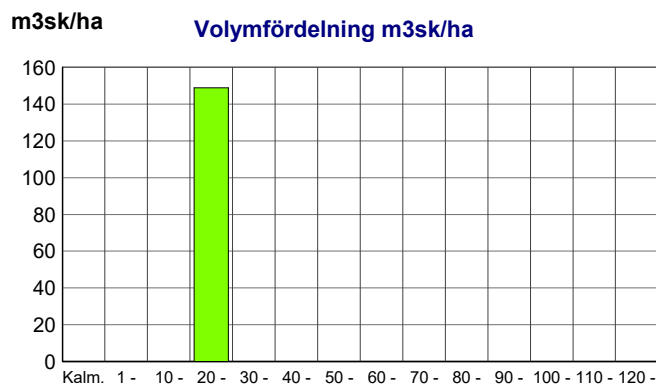
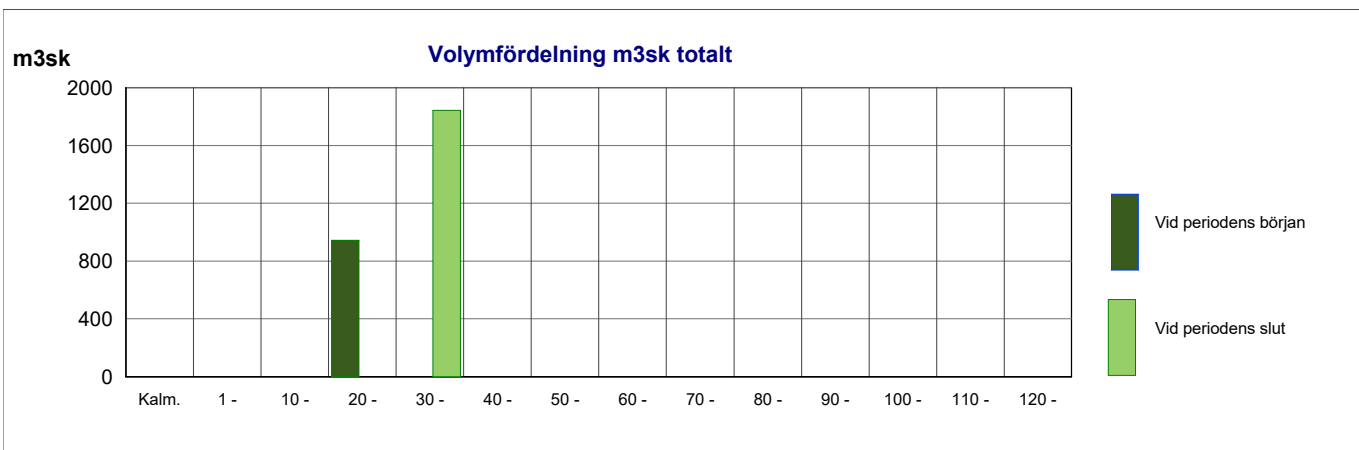
149

944

20.9

15.9

1



	Areal		Virkesförråd		Tillväxt	Bonitet	Antal
	Hektar	Procent	M3sk/ha	M3sk	M3sk/ha/år	M3sk	bestånd

Kalm.	Hektar	Procent	M3sk/ha	M3sk	M3sk/ha/år	M3sk	Antal bestånd
1 -							
10 -							
20 -							
30 -							
40 -							
50 -							
60 -							
70 -							
80 -							
90 -							
100 -	6.2	42.5	19	119	0.4	7.2	2
110 -							
120 -	8.5	57.5	22	186	0.5	6.8	3

14.7

100

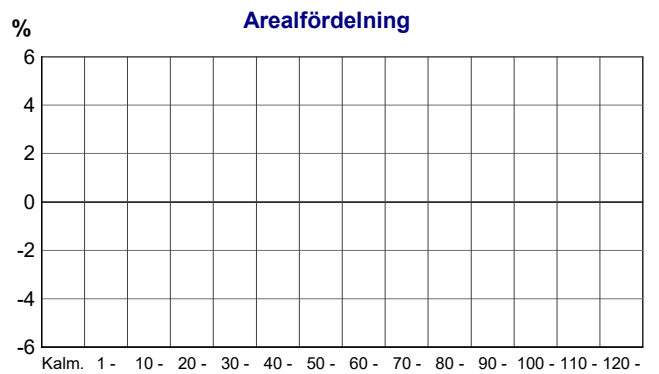
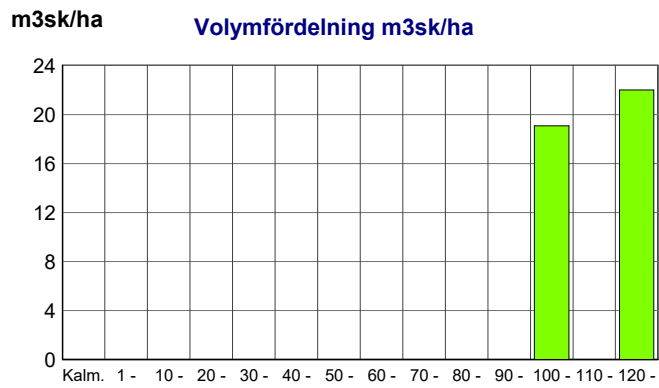
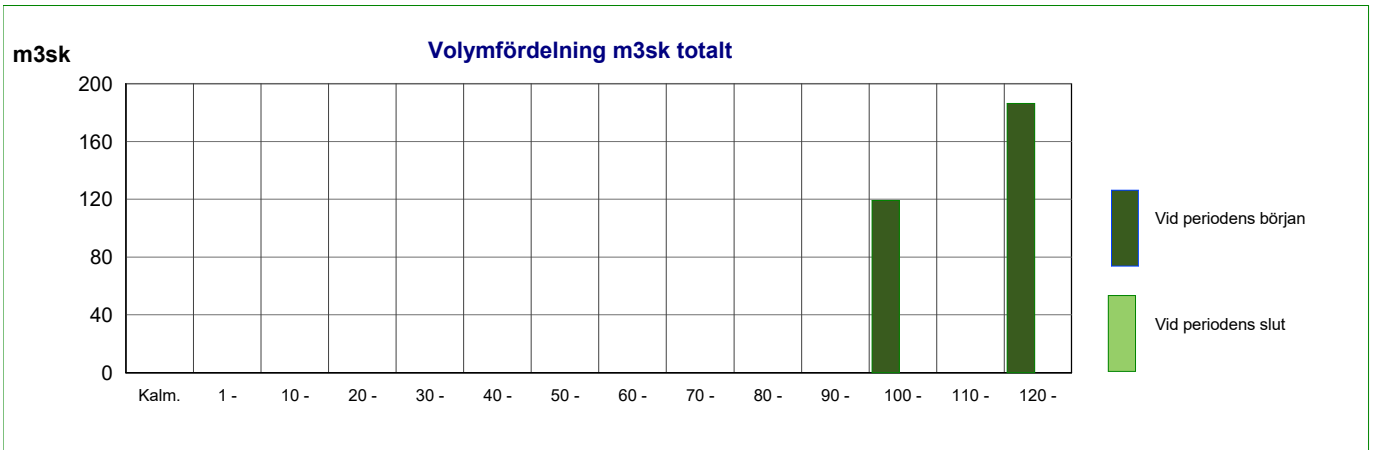
21

305

0.5

7.0

5



Huggningsklasser

		Areal		Virkesförråd		Tillväxt	Bonitet	Bestånd
		Hektar	Procent	M3sk/ha	M3sk	M3sk/ha/år	M3sk	Antal
Kalmark	K1	2.4	1			0.1	14.0	4
	K2	4.8	2	9	43	3.6	7.2	1
Röjningsskog	R1	12.0	4	8	91	3.0	12.9	7
	R2	78.0	27	68	5 338	4.6	7.6	25
Gallringsskog	G1	107.0	37	240	25 662	14.1	11.8	43
	G2	13.2	5	236	3 128	7.0	6.4	8
Slutavverkning	S1	10.2	4	334	3 411	16.1	13.7	9
	S2	43.7	15	311	13 564	8.8	9.4	31
	S3	14.3	5	229	3 276	5.4	6.1	15
Lågproduktsskog	E1							
	E2							
	E3							
Oklassad skog								

285.6

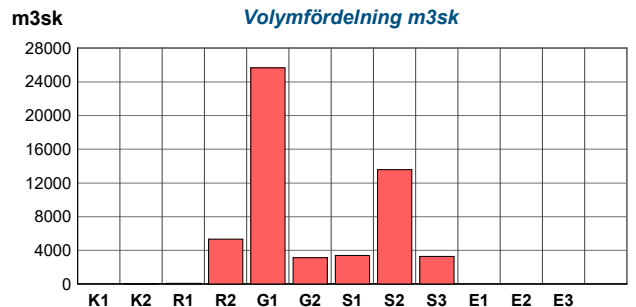
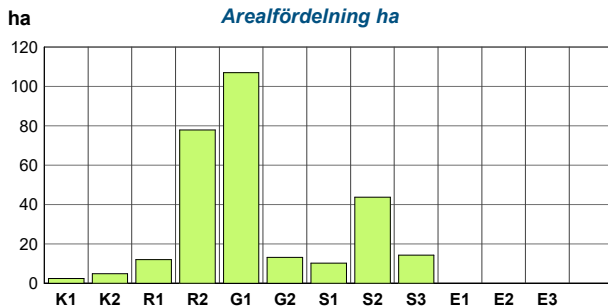
100

191

54 513

143

Volymer från andra skikt än huvudskikt ingår ej. Volymer från ex Överståndare (ÖF) ingår ej.



Huggningsklasserna

Kalmark	K1	Kalmark som är obehandlad eller ofullständigt behandlad.
	K2	Kalmark under förnyring, behandlad med erforderliga återväxt-åtgärder. Godkänd förnyring ej säkerställd.
Röjningsskog	R1	Plantskog lägre än 1.3 m godkänd förnyring säkerställd.
	R2	Ungskog högre än 1.3 m.
Gallringsskog	G1	Yngre gallringsskog.
	G2	Äldre gallringsskog.
Slutavverkningsskog	S1	Slutavverkningsbar skog.
	S2	Slutavverkningsmogen skog.
	S3	Skog i slutavverkningsbar ålder men som ej bör slutavverkas.
Lågproducerande skog	E1	Rest skog.
	E2	Gles skog.
	E3	Skog av hagmarkskaraktär.
Oklassad skog		Skogsmark som inte tilldelats någon huggningsklass.

Avverkningar

Bestånd dominerade av: **Alla trädslag**

Avverkningar och Tillväxt under planperioden

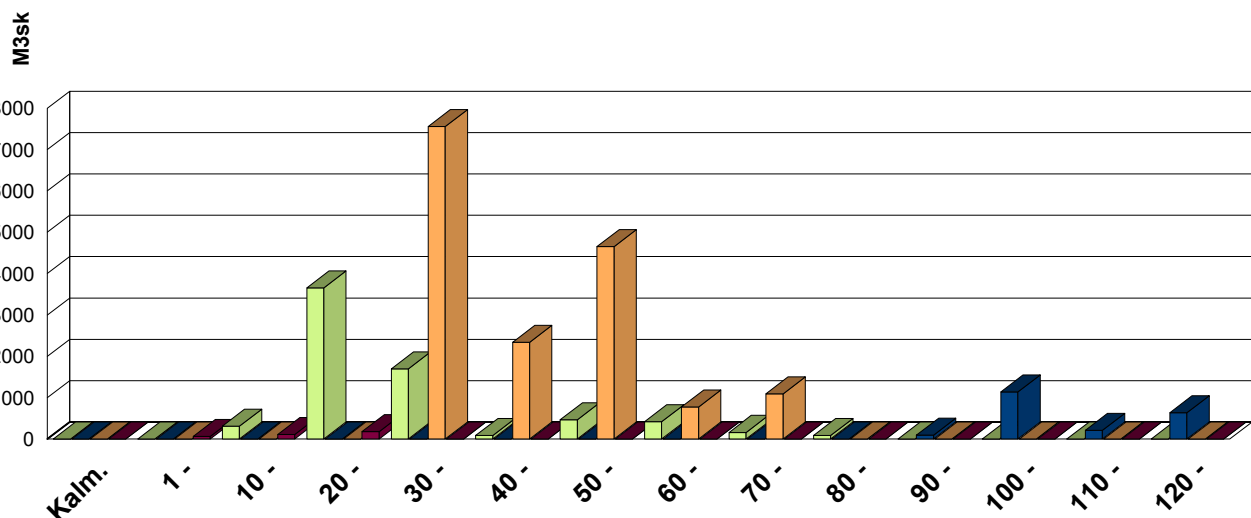
Ålders- klass	Areal	Virkes- förråd	Till- växt	G a l l r i n g		Skärmställning		Föryngringsavv		Avverkning ÖF	
				M3sk	Hektar	M3sk	Hektar	M3sk	Hektar	M3sk	Hektar
Kalm.	2.4		38								
1 -	19.4	165	807							65	4.8
10 -	31.4	1 459	1 588	310	8.5					110	4.9
20 -	86.6	9 344	7 602	3 655	83.0					180	4.2
30 -	54.3	17 926	8 482	1 698	28.5			7 555	14.4		
40 -	14.4	4 369	1 703	84	1.9			2 339	5.5		
50 -	18.1	6 554	1 761	463	7.0			4 650	10.7		
60 -	11.4	2 721	633	415	8.3			774	1.8		
70 -	8.4	1 913	508	159	2.5			1 090	5.7		
80 -	4.8	1 270	306	83	1.4						
90 -	1.8	412	93			90	1.0				
100 -	14.8	4 276	949			1 141	10.8				
110 -	3.6	1 065	221			206	2.2				
120 -	14.3	3 344	743			637	9.7				

285.6 54 818 25 434 6 866 141.3 2 074 23.6 16 408 38.1 355 13.9

Virkesförrådets förändring

Periodens början		A v v e r k n i n g s f ö r s l a g		Periodens slut	
M3sk	M3sk/ha	M3sk	% av tillväxten	M3sk	M3sk/ha
54 818	192	25 703	101	54 549	191
		25 703	101	54 549	191
		25 703	101	54 549	191

Avverkningsvolym



Gallring Skärmställning Föryngringsavv Avv ÖF

Avverkningar

Bestånd dominerade av: **Tall**

Avverkningar och Tillväxt under planperioden

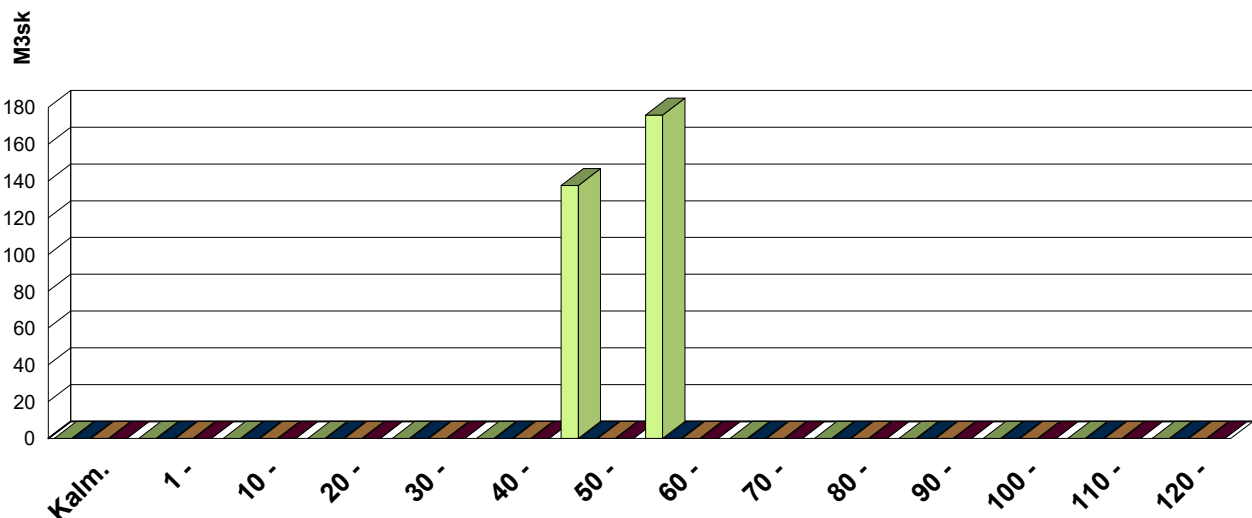
Ålders- klass	Areal	Virkes- förråd	Till- växt	Gallring		Skärmställning		Föryngringsavv		Avverkning ÖF	
				M3sk	Hektar	M3sk	Hektar	M3sk	Hektar	M3sk	Hektar
Kalm.											
1 -	0.9	5	30								
10 -											
20 -											
30 -	1.0	115	73								
40 -	1.4	283	122								
50 -	2.4	577	183	137	2.4						
60 -	4.0	808	238	176	4.0						
70 -											
80 -											
90 -											
100 -											
110 -											
120 -											

9.8 1 787 646 313 6.5

Virkesförrådets förändring

Periodens början		A v v e r k n i n g s f ö r s l a g				Periodens slut	
M3sk	M3sk/ha	M3sk		% av tillväxten	M3sk	M3sk/ha	
		Lägre	313	48	2 120	217	
1 787	183	Grund	313	48	2 120	217	
		Högre	313	48	2 120	217	

Avverkningsvolym



Gallring Skärmställning Föryngringsavv Avv ÖF

Avverkningar

Bestånd dominerade av: **Gran**

Avverkningar och Tillväxt under planperioden

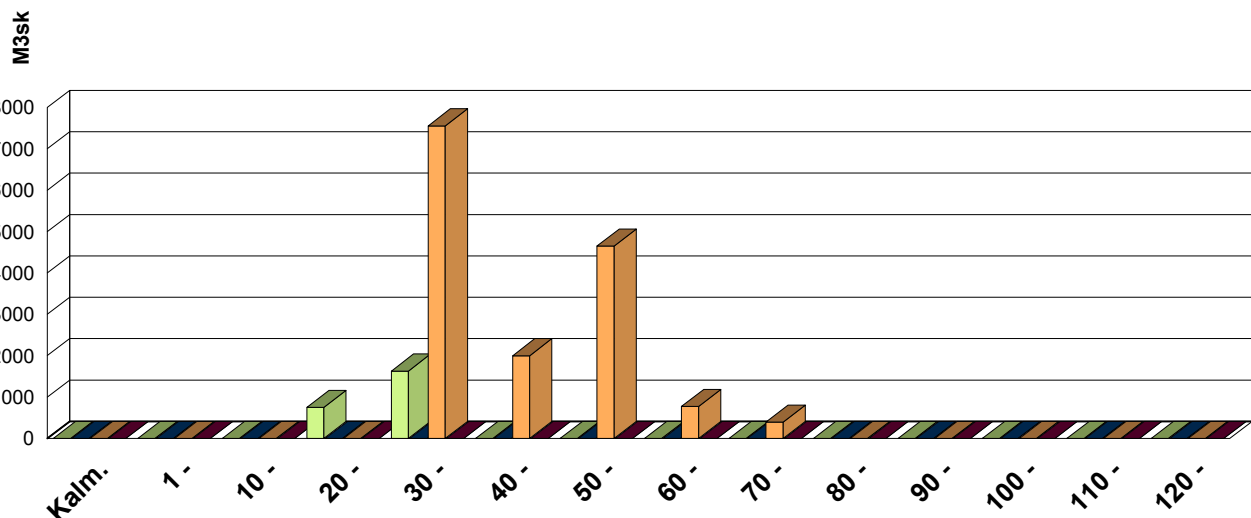
Ålders- klass	Areal	Virkes- förråd	Till- växt	G a l l r i n g		Skärmställning		Föryngringsavv		Avverkning ÖF	
				M3sk	Hektar	M3sk	Hektar	M3sk	Hektar	M3sk	Hektar
Kalm.	2.4		38								
1 -	4.7	32	255								
10 -	1.9	47	158								
20 -	10.7	1 651	1 838	747	14.2						
30 -	51.0	17 506	8 229	1 628	26.5			7 555	14.4		
40 -	8.4	3 345	1 252					1 999	4.0		
50 -	10.7	4 753	1 186					4 650	10.7		
60 -	1.8	774	25					774	1.8		
70 -	0.8	428	108					395	0.8		
80 -											
90 -											
100 -											
110 -											
120 -											

92.4 28 537 13 089 2 375 40.7 15 374 31.7

Virkesförrådets förändring

Periodens början		A v v e r k n i n g s f ö r s l a g		Periodens slut		
M3sk	M3sk/ha	M3sk	% av tillväxten	M3sk	M3sk/ha	
		Lägre	17 749	136	23 877	258
28 537	309	Grund	17 749	136	23 877	258
		Högre	17 749	136	23 877	258

Avverkningsvolym



Gallring Skärmställning Föryngringsavv Avv ÖF

Avverkningar

Bestånd dominerade av: **Björk**

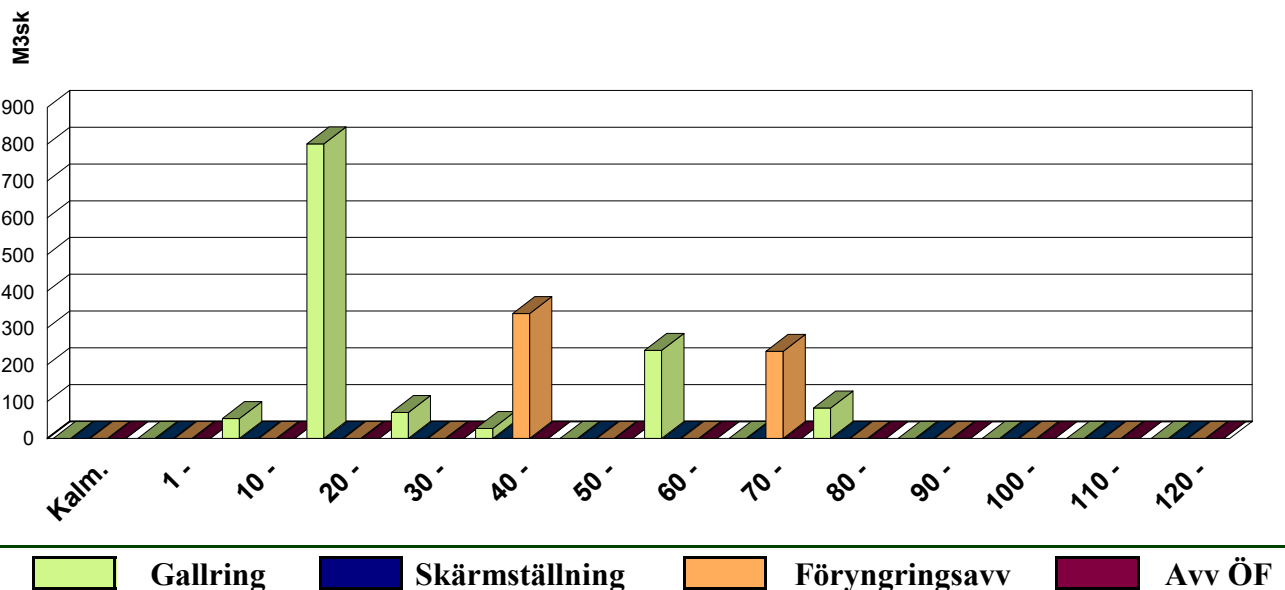
Avverkningar och Tillväxt under planperioden

Ålders- klass	Areal	Virkes- förråd	Till- växt	G a l l r i n g		Skärmställning		Föryngringsavv		Avverkning ÖF	
				M3sk	Hektar	M3sk	Hektar	M3sk	Hektar	M3sk	Hektar
Kalm.											
1 -	8.9	85	393								
10 -	3.2	147	210	54	2.0						
20 -	20.4	2 312	1 616	801	20.4						
30 -	2.3	304	180	70	2.0						
40 -	2.2	404	180	27	0.6			339	1.6		
50 -											
60 -	4.3	957	313	239	4.3						
70 -	1.7	296	82					237	1.7		
80 -	1.4	268	73	83	1.4						
90 -											
100 -											
110 -											
120 -	0.4	53	7								
				44.8	4 827	3 054	1 274	30.7	576	3.3	

Virkesförrådets förändring

Periodens början		A v v e r k n i n g s f ö r s l a g		Periodens slut		
M3sk	M3sk/ha	M3sk	% av tillväxten	M3sk	M3sk/ha	
		Lägre	1 850	61	6 031	135
4 827	108	Grund	1 850	61	6 031	135
		Högre	1 850	61	6 031	135

Avverkningsvolym



Avverkningar

Bestånd dominerade av: **Bok**

Avverkningar och Tillväxt under planperioden

Ålders- klass	Areal	Virkes- förråd	Till- växt	Gallring		Skärmställning		Föryngringsavv		Avverkning ÖF	
				M3sk	Hektar	M3sk	Hektar	M3sk	Hektar	M3sk	Hektar
Kalm.											
1 -	4.8	43	129							65	4.8
10 -	20.9	744	665							110	4.9
20 -	49.1	4 437	2 826	1 685	42.1					180	4.2
30 -											
40 -	0.9	141	61	42	0.9						
50 -	1.6	252	93	65	1.6						
60 -											
70 -	2.0	314	90								
80 -											
90 -	1.5	342	80			90	1.0				
100 -	14.8	4 276	949			1 141	10.8				
110 -	3.6	1 065	221			206	2.2				
120 -	13.9	3 291	736			637	9.7				

113.2

14 906

5 850

1 792

44.6

2 074

23.6

355

13.9

Virkesförrådets förändring

Periodens början
M3sk M3sk/ha

14 906

132

Avverkning s förslag
M3sk % av tillväxten

Lägre

4 221

72

Grund

4 221

72

Högre

4 221

72

Periodens slut
M3sk M3sk/ha

16 534

146

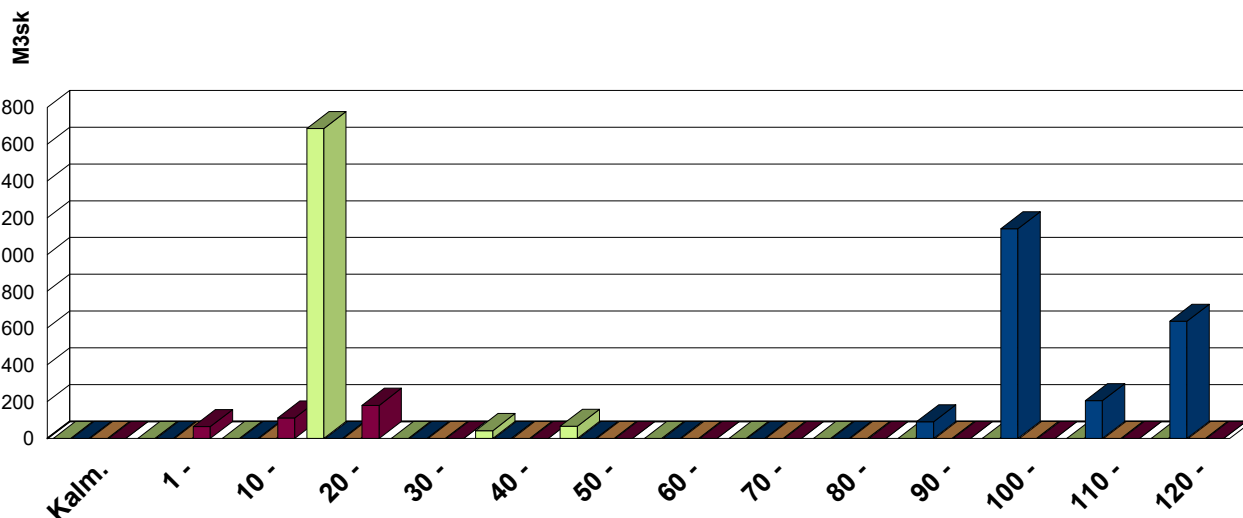
16 534

146

16 534

146

Avverkningsvolym



Gallring

Skärmställning

Föryngringsavv

Avv ÖF

Avverkningar

Bestånd dominerade av: **Asp**

Avverkningar och Tillväxt under planperioden

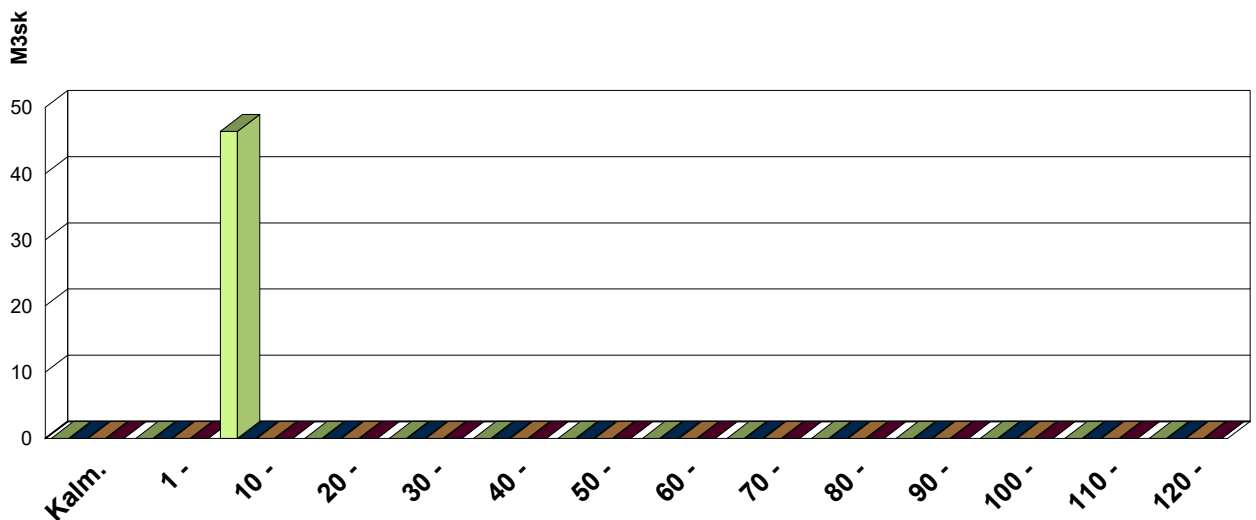
Ålders- klass	Areal	Virkes- förråd	Till- växt	G a l l r i n g		Skärmställning		Föryngringsavv		Avverkning ÖF	
				M3sk	Hektar	M3sk	Hektar	M3sk	Hektar	M3sk	Hektar
Kalm.											
1 -											
10 -	1.0	132	115	46	1.0						
20 -											
30 -											
40 -											
50 -											
60 -											
70 -											
80 -											
90 -											
100 -											
110 -											
120 -											

1.0 132 115 46 1.0

Virkesförrådets förändring

Periodens början		A v v e r k n i n g s f ö r s l a g				Periodens slut	
M3sk	M3sk/ha	M3sk		% av tillväxten		M3sk	M3sk/ha
		Lägre	46	40		201	197
132	130	Grund	46	40		201	197
		Högre	46	40		201	197

Avverkningsvolym



Gallring Skärmställning Föryngringsavv Avv ÖF

Avverkningar

Bestånd dominerade av: **Ädellöv**

Avverkningar och Tillväxt under planperioden

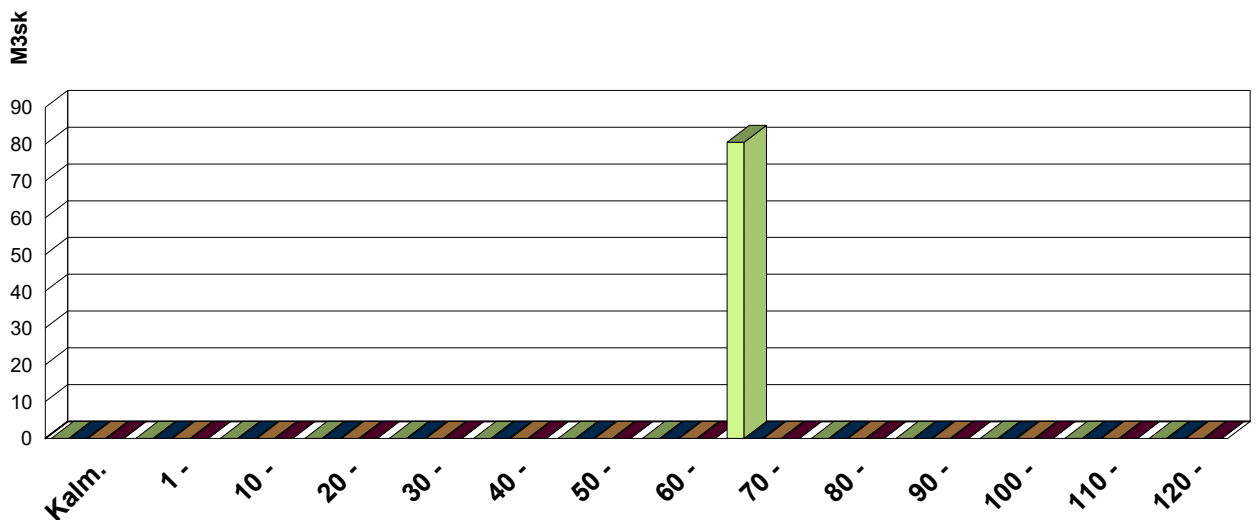
Ålders- klass	Areal	Virkes- förråd	Till- växt	G a l l r i n g M3sk Hektar	Skärmställning M3sk Hektar	Föryngringsavv M3sk Hektar	Avverkning ÖF M3sk Hektar
Kalm.							
1 -							
10 -							
20 -							
30 -							
40 -							
50 -							
60 -							
70 -	0.8	243	62	81	0.8		
80 -							
90 -							
100 -							
110 -							
120 -							

0.8 243 62 81 0.8

Virkesförrådets förändring

Periodens början		A v v e r k n i n g s f ö r s l a g		Periodens slut		
M3sk	M3sk/ha	M3sk	% av tillväxten	M3sk	M3sk/ha	
		Lägre	81	129	225	294
243	318	Grund	81	129	225	294
		Högre	81	129	225	294

Avverkningsvolym



Gallring Skärmställning Föryngringsavv Avv ÖF

Avverkningar

Bestånd dominerade av: **Lärk**

Avverkningar och Tillväxt under planperioden

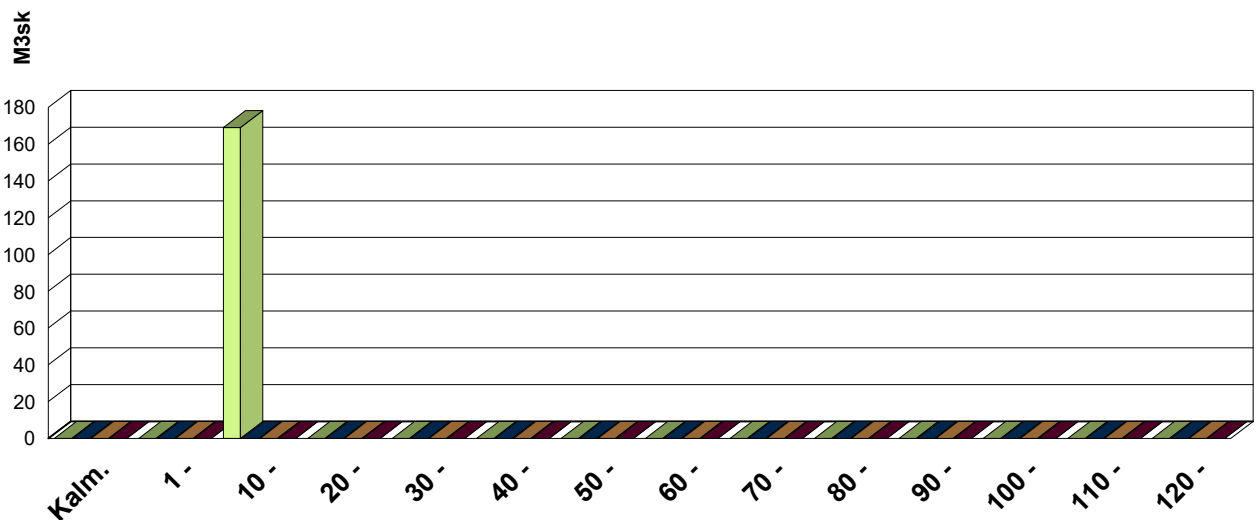
Ålders- klass	Areal	Virkes- förråd	Till- växt	G a l l r i n g M3sk Hektar	Skärmställning M3sk Hektar	Föryngringsavv M3sk Hektar	Avverkning ÖF M3sk Hektar
Kalm.							
1 -							
10 -	2.1	268	279	169	4.2		
20 -							
30 -							
40 -							
50 -							
60 -							
70 -							
80 -							
90 -							
100 -							
110 -							
120 -							

2.1 268 279 169 4.2

Virkesförrådets förändring

Periodens början		A v v e r k n i n g s f ö r s l a g		Periodens slut		
M3sk	M3sk/ha	M3sk	% av tillväxten	M3sk	M3sk/ha	
		Lägre	169	61	378	181
268	128	Grund	169	61	378	181
		Högre	169	61	378	181

Avverkningsvolym



Gallring Skärmställning Föryngringsavv Avv ÖF

Avverkningar

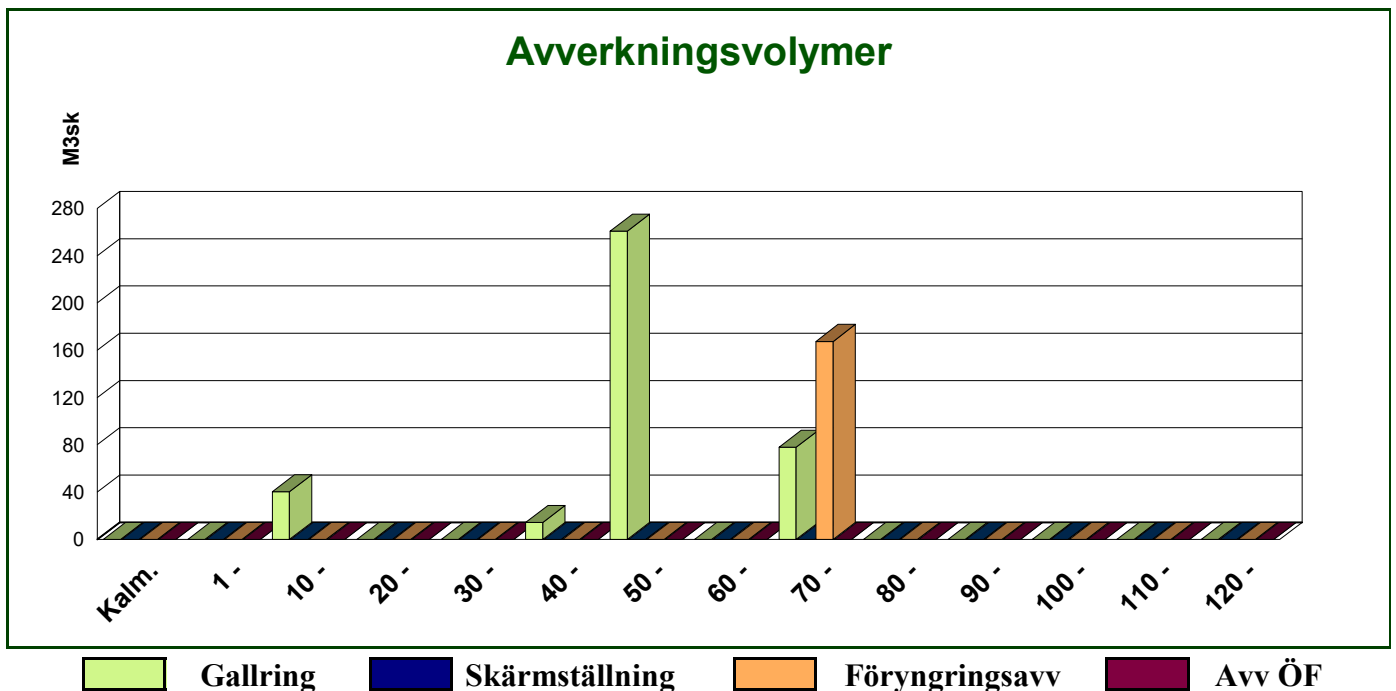
Bestånd dominerade av: **Klibbal**

Avverkningar och Tillväxt under planperioden

Ålders- klass	Areal	Virkes- förråd	Till- växt	G a l l r i n g		Skärmställning		Föryngringsavv		Avverkning ÖF	
				M3sk	Hektar	M3sk	Hektar	M3sk	Hektar	M3sk	Hektar
Kalm.											
1 -											
10 -	2.4	120	161	40	1.4						
20 -											
30 -											
40 -	1.3	196	87	14	0.3						
50 -	3.4	972	299	261	2.9						
60 -	1.3	183	57								
70 -	1.8	246	68	78	1.8			167	1.8		
80 -	3.4	1 001	233								
90 -	0.3	70	13								
100 -											
110 -											
120 -											
				13.8	2 788	920	394	6.4	167	1.8	

Virkesförrådets förändring

Periodens början		A v v e r k n i n g s f ö r s l a g		Periodens slut		
M3sk	M3sk/ha	M3sk	% av tillväxten	M3sk	M3sk/ha	
		Lägre	561	61	3 147	228
2 788	202	Grund	561	61	3 147	228
		Högre	561	61	3 147	228



Avverkningar

Bestånd dominerade av: **OrdLöv**

Avverkningar och Tillväxt under planperioden

Ålders- klass	Areal	Virkes- förråd	Till- växt	G a l l r i n g M3sk Hektar	Skärmställning M3sk Hektar	Föryngringsavv M3sk Hektar	Avverkning ÖF M3sk Hektar
Kalm.							
1 -							
10 -							
20 -							
30 -							
40 -							
50 -							
60 -							
70 -	1.4	386	98			290	1.4
80 -							
90 -							
100 -							
110 -							
120 -							

1.4

386

98

290

1.4

Virkesförrådets förändring

Periodens början
M3sk M3sk/ha

386

277

A v v e r k n i n g s f ö r s l a g
M3sk % av tillväxten

Lägre

290

297

Grund

290

297

Högre

290

297

Periodens slut
M3sk M3sk/ha

193

139

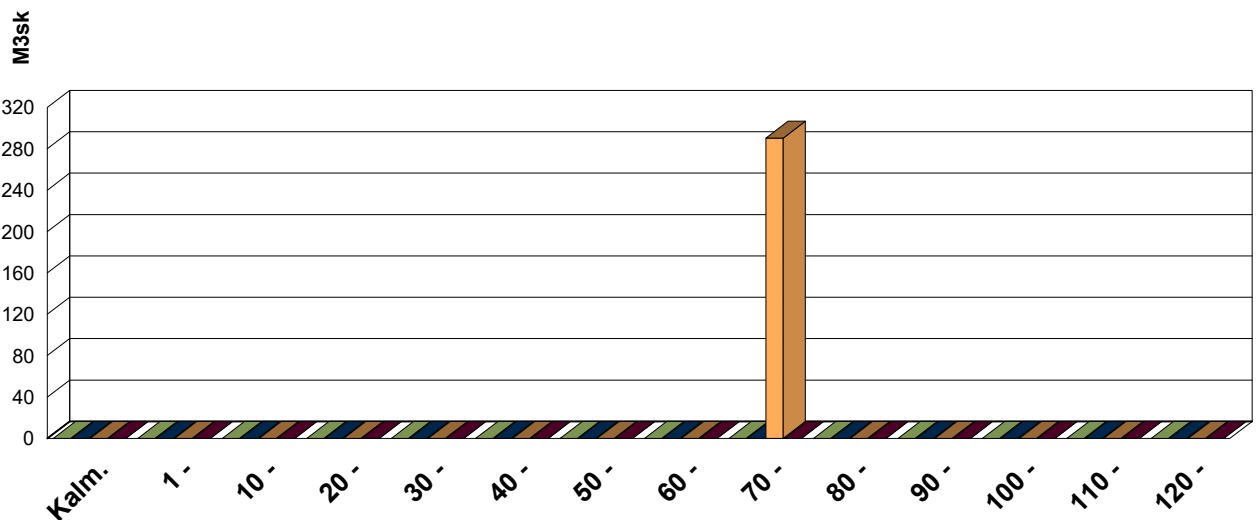
193

139

193

139

Avverkningsvolym



Gallring



Skärmställning



Föryngringsavv



Avv ÖF

Avverkningar

Bestånd dominerade av: **Douglas**

Avverkningar och Tillväxt under planperioden

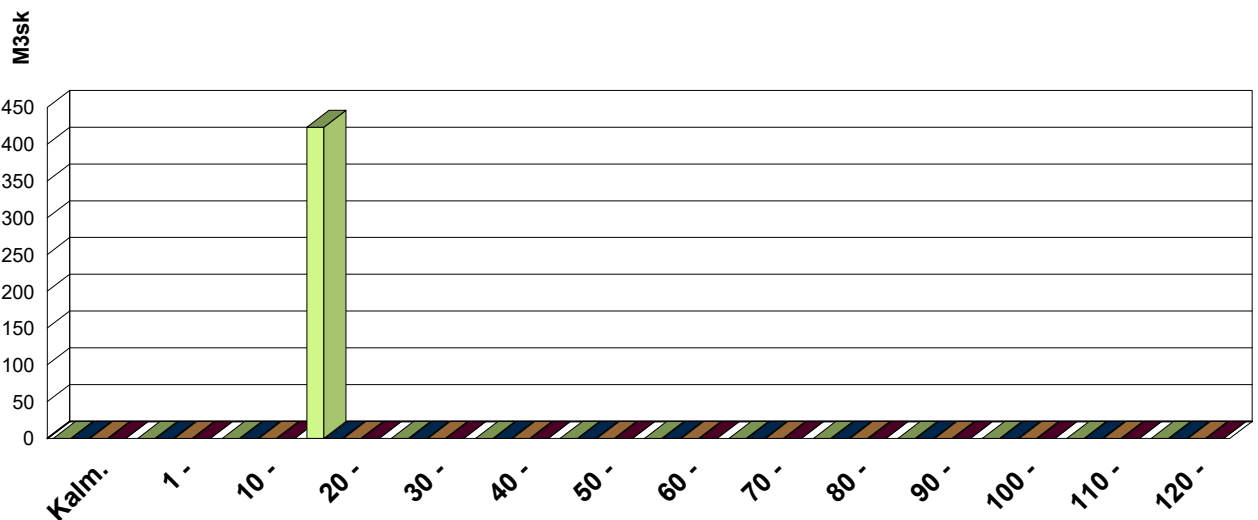
Ålders- klass	Areal	Virkes- förråd	Till- växt	G a l l r i n g M3sk	Hektar	Skärmställning M3sk	Hektar	Föryngringsavv M3sk	Hektar	Avverkning ÖF M3sk	Hektar
Kalm.											
1 -											
10 -											
20 -	6.3	944	1 322	423	6.3						
30 -											
40 -											
50 -											
60 -											
70 -											
80 -											
90 -											
100 -											
110 -											
120 -											

6.3 944 1 322 423 6.3

Virkesförrådets förändring

Periodens början		A v v e r k n i n g s f ö r s l a g		Periodens slut	
M3sk	M3sk/ha	M3sk	% av tillväxten	M3sk	M3sk/ha
944	149	Lägre 423	32	1 843	291
		Grund 423	32	1 843	291
		Högre 423	32	1 843	291

Avverkningsvolym

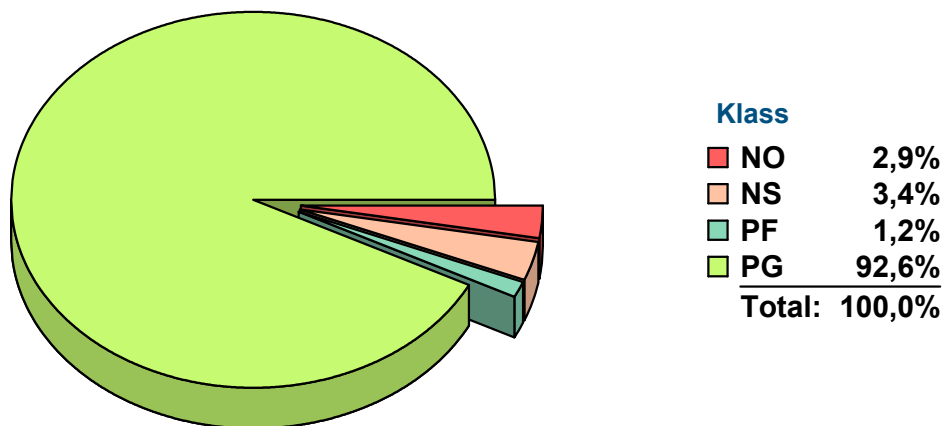


Gallring Skärmställning Föryngringsavv Avv ÖF

	Areal		Virkesförråd		Bestånd
	Ha	%	M3sk	%	Antal
NO	8.2	2.9	1 858	3.4	10
NS	9.6	3.4	2 157	4.0	6
PF	3.4	1.2	1 104	2.0	2
PG	264.5	92.6	49 395	90.6	125
	285.6	100	54 513	100	143

Volymer från andra skikt än huvudskikt ingår ej. Volymer från ex. Öveståndare (ÖF) ingår ej.

Arefördelning Målklasser



Målklasser

NO Naturvårdsmål - Orört

I bestånd med höga naturvärden där en fri utveckling är nödvändig för att bibehålla områdets naturvärden samt bestånd med förutsättningar att återskapa dessa naturvärden. Beståndet lämnas orört, dvs. till fri utveckling. Ibland kan ett nyskapande av död ved vara nödvändigt för att påskynda utvecklingen av höga naturvärden.

NS Naturvårdsmål - Skötsel

I bestånd med höga naturvärden där en återkommande skötsel är nödvändig för att bibehålla områdets naturvärden samt bestånd med förutsättningar att återskapa dessa naturvärden. Naturvårdsmålet styr den naturvårdande skötseln som endast utförs när det är motiverat av naturvårdsskäl.

PF Produktionsmål - Förstärkt naturhänsyn

I bestånd med låga/vissa naturvärden där produktionsmålet förenas med en förstärkt naturhänsyn. Förhållandet mellan produktion och naturvård styr skötseln av beståndet och anges som procentsatser av arealen. Förstärkt naturhänsyn innebär att mer än 10 % av arealen utgörs av naturhänsyn.

PG Produktionsmål - Generell naturhänsyn

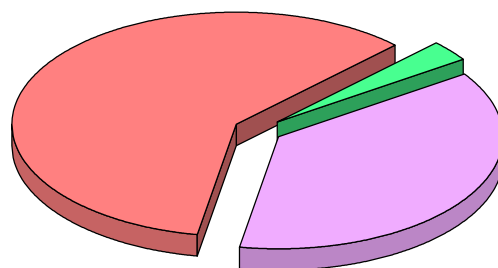
I bestånd med låga naturvärden där produktionsmålet styr skötseln. Generell naturhänsyn tas genom att hänsynsytor, trädgrupper, evighetsträd, döda träd och buskar m.m. lämnas. Generell naturhänsyn motsvarar högst ca 10 % av beståndets areal.

Sammandrag av Lövdominerade bestånd

Sammandraget omfattar bestånd med **minst 50%** lövinblandning, och inte tillhör målklass NS eller NO, samt ej heller fuktighetsklass **Blöt** eller **Torr**.

	Medel- ålder	Antal bestånd	Areal		Periodens början		Periodens		Periodens slut	
			Ha	%	M3sk	%	Tillväxt	Avverkn	M3sk	%
Barr										
Tall	74		0.7	0.4	135	0.7	41	46	131	0.6
Gran	61		3.6	2.3	406	2.1	436	150	692	3.2
Lärk	126		0.1	0.1	24	0.1	6	8	22	0.1
Douglas	18		0.5	0.3	33	0.2	42	16	58	0.3
	60		4.9	3.1	598	3.1	525	219	904	4.1
Ordinärt löv										
Björk	38	26	45.7	29.0	4 726	24.5	3 057	1 870	5 913	27.1
Asp	15	1	1.3	0.8	141	0.7	128	46	223	1.0
Klibbal	67	7	8.7	5.6	1 978	10.3	614	533	2 059	9.4
OrdLöv	63	1	2.9	1.8	375	1.9	158	291	241	1.1
	43	35	58.5	37.2	7 220	37.5	3 957	2 740	8 437	38.7
Ädelt löv										
Bok	72	35	91.6	58.3	10 905	56.6	4 706	3 640	11 971	54.9
Ek	93		1.3	0.8	282	1.5	74	101	254	1.2
Ädellöv	73	1	0.6	0.4	186	1.0	48	60	173	0.8
Lind	101		0.3	0.2	78	0.4	18	29	68	0.3
	72	36	93.8	59.7	11 450	59.4	4 846	3 831	12 466	57.2
Totalt löv bestånd		71	157.3	100	19 269	100	9 327	6 790	21 806	100

Arefördelning inom lövdominerade bestånd



Barr	3,1%
Ordinärt löv	37,2%
Ädelt löv	59,7%
Övrigt	0,0%
Total:	100,0%

Total produktiv areal

267.9

Totalt löv areal

157.3

Andel lövdominerade bestånd = 58.7 %

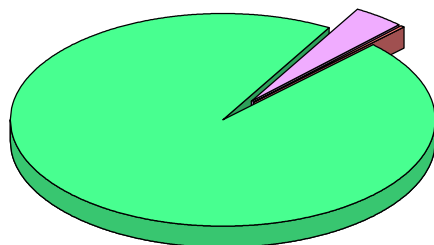
Produktiv areal ovan avser bestånd som inte tillhör målklass NS eller NO, samt ej heller fuktighetsklass **Blöt** eller **Torr**.

Sammandrag av Grandominerade bestånd

Sammandraget omfattar bestånd med **minst 51%** graninblandning samt inte tillhör målklass NS eller NO.

	Medel- ålder	Antal bestånd	Areal Ha	%	Periodens början M3sk	%	Periodens Tillväxt	Avverkn	Periodens M3sk	slut %
Barr										
Gran	42	45	86.3	95.9	27 901	97.8	12 836	17 322	23 415	97.3
	42	45	86.3	95.9	27 901	97.8	12 836	17 322	23 415	97.3
Ordinärt Löv										
Björk	44		3.2	3.6	523	1.8	372	385	510	2.1
Klibbal	31		0.2	0.2	41	0.1	36	15	63	0.3
	43		3.4	3.8	564	2.0	408	399	573	2.4
Ädelt Löv										
Bok	43		0.2	0.3	62	0.2	31	18	76	0.3
Ek	51		0.0	0.0	9	0.0	5	10	4	0.0
	44		0.3	0.3	72	0.3	36	28	80	0.3
Totalt gran bestånd		45	90.0	100	28 537	100	13 281	17 749	24 069	100

Arefördelning inom grandominerade bestånd



Barr	95,9%
Ordinärt Löv	3,8%
Ädelt Löv	0,3%
Övrigt	0,0%
Total:	100,0%

Total produktiv areal

267.9

Totalt gran areal

90.0

Andel grandominerade bestånd = 33.6 %

Produktiv areal ovan avser bestånd som inte tillhör målklass NS eller NO.

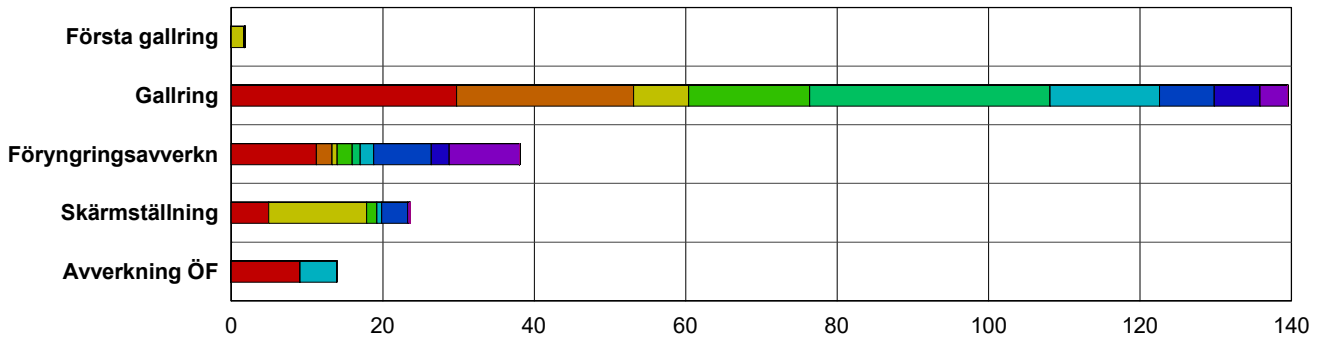
Skogs- och Miljö-redovisning

		Ha	Antal Bestånd
Produktiv Skogsmark		285.6	143
Impediment		0.1	1
Kalmark och skog yngre än 20 år	18.6 %	53.2	32
Produktiv skogsmark som uppnått ålder där förnygringsavverkning är tillåten	26.5 %	75.8	60
Skyldighet att anlägga ny skog		2.4	4
Ädellövskog som omfattas av § 23 SVL		114.5	43

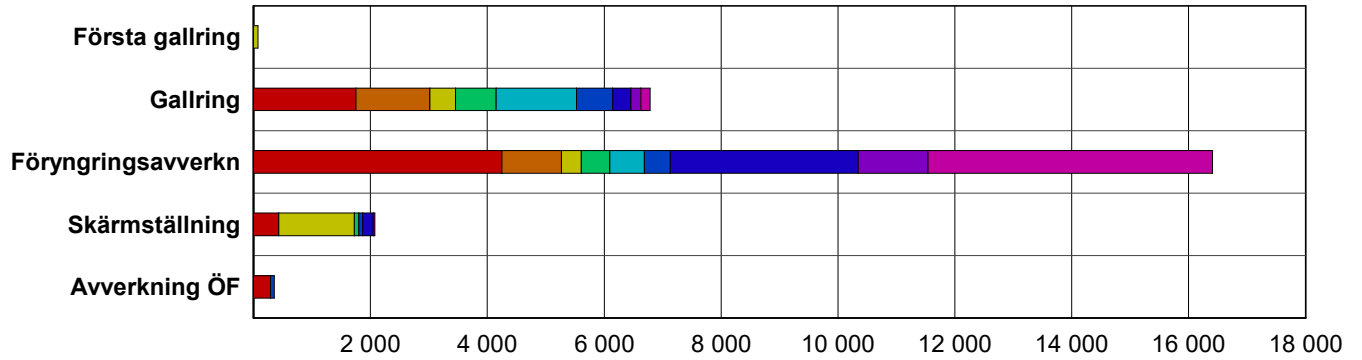
Åtgärdsförslag

Avverkningar	Areal Hektar	Volym M3sk/ha	Uttag M3sk	Tidpunkt	Antal Bestånd
Första gallring	1.8	44	78	2024	1
	1.8		78		1
Gallring	29.8	59	1 750	2020	11
	23.4	54	1 266	2023	14
	7.3	61	442	2024	2
	16.0	43	695	2025	5
	31.7	43	1 373	2026	7
	14.5	43	621	2027	4
	7.3	42	308	2028	4
	6.0	28	170	2029	3
	3.6	45	162	2030	4
	139.5		6 788		54
Förnygringsavverkn	11.3	378	4 251	2020	9
	2.1	486	1 018	2023	2
	0.7	504	341	2024	1
	2.0	246	486	2025	2
	1.1	558	591	2026	1
	1.8	251	443	2027	2
	7.6	423	3 217	2028	3
	2.4	497	1 192	2029	2
	9.3	525	4 868	2030	4
	38.1		16 408		26
Skärmställning	5.0	87	432	2020	6
	12.9	100	1 295	2024	6
	1.3	58	77	2025	1
	0.7	97	63	2027	1
	3.4	53	182	2028	2
	0.3	89	25	2030	1
		23.6		2 074	
Avverkning ÖF	9.1	32	290	2020	3
	4.8	13	65	2027	1
	13.9		355		4
Summa Avverkning under Perioden		119	25 703		102

Avverkningsarealer (ha under perioden)



Avverkningsvolym (m3sk under perioden)



Föryngringsåtgärder

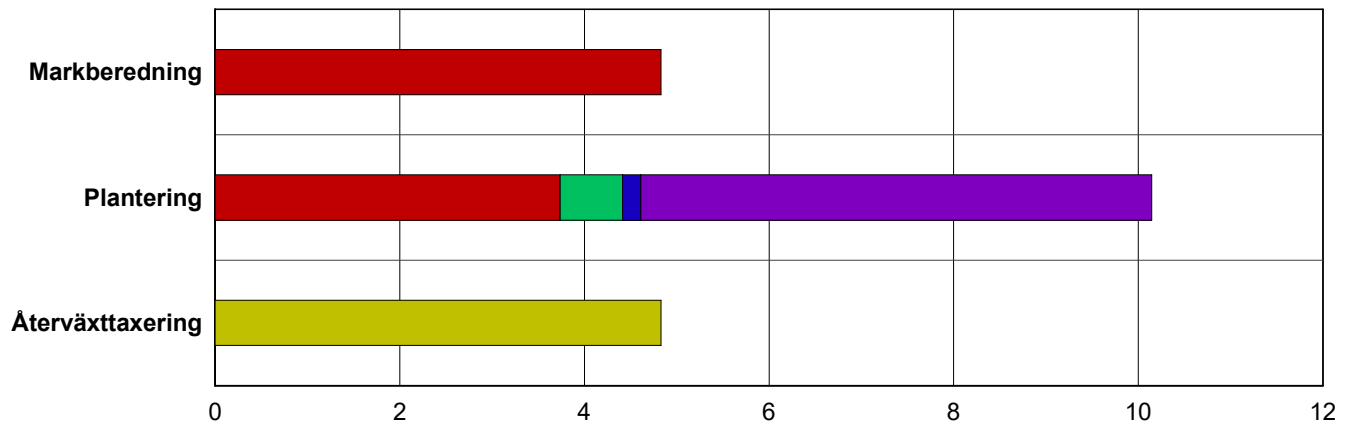
Areal
Hektar

Tidpunkt

Antal
Bestånd

Föryngringsåtgärder	Areal Hektar	Tidpunkt	Antal Bestånd
Markberedning	4.8	2020	1
	4.8		1
Plantering	3.7	2020	5
	0.7	2026	1
	0.2	2029	1
	5.5	2030	1
	10.1		8
Återväxttaxering	4.8	2024	1
	4.8		1

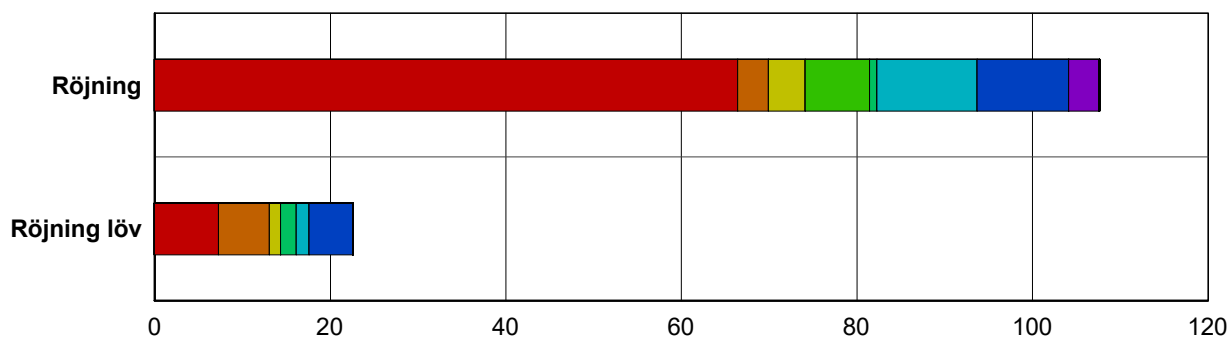
Föryngringsåtgärder (ha under perioden)



Röjningsåtgärder

	Areal Hektar	Tidpunkt	Antal Bestånd
Röjning	66.4	2020	17
	3.5	2023	1
	4.2	2024	1
	7.4	2025	3
	0.8	2026	1
	11.4	2027	3
	10.4	2028	6
	3.5	2030	1
	107.6		33
Röjning löv	7.3	2020	4
	5.8	2023	3
	1.3	2024	1
	1.8	2026	3
	1.4	2027	1
	5.0	2028	1
	22.6		13

Röjningsarealer (ha under perioden)



Övriga Skogsvårdsåtgärder

Areal
Hektar

Tidpunkt

Antal
Bestånd

Skyddsåtgärder

0.9

2020

1

0.9

1

Övrig Skogsvård (ha under perioden)

