

Skogsbruksplan

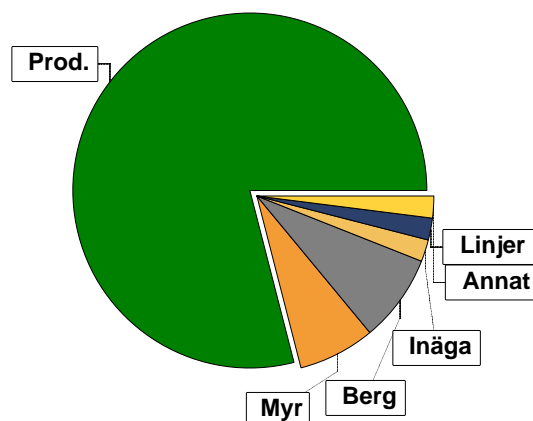
Planens namn	Lurs-Amunderöd 1:14
Planen avser tiden	fr o m 2021-07-19 och tio år framåt
Fältarbetet utfört under	2021 Juli
Planen upprättad av	Kristofer Nyström
Planläggningsmetod	Okuläruppskattning Uppgifter om virkesförråd, trädslagsfördelning, virkesuttag mm grundar sig på bedömningar i fält i kombination med vissa stödmätningar.
Referenskoordinat (WGS84)	Lat: 58° 47' 42.49" N Long: 11° 24' 42.44" E



Sammanställning över fastigheten

Arealer

	hektar	%
Produktiv skogsmark	87,6	79
Myr/kärr/mosse	7,2	7
Berg/Hällmark	8,2	8
Inäga/åker	2,7	2
Väg och kraftledning (linjeavdrag)	1,7	2
Annat	1,8	2
<hr/>		
Summa landareal	109,2	
Vatten	0,0	



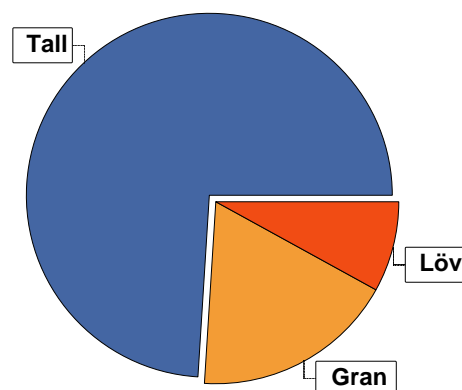
Virkesförråd

	m ³ sk	%	ha	
Totalt	Tall	6450	74	65,5
	Gran	1604	18	14,3
	Löv	724	8	6,1
	Ek	26	<1	0,2

m³sk
8805

Medeltal

m³sk per hektar
101



Bonitet

Fastighetens medelbonitet är beräknad till

m³sk per ha
4,9

Tillväxt

Tillväxt för perioden 2021-07-19 + 10 år beräknad med hänsyn till föreslagna åtgärder

m³sk per år
323

Avverkningsförslag

Förnygringsavverkning

m³sk
1189

Gallring

679

Totalt under perioden

1868

Förväntad tillväxt första växtsäsongen

m³sk
349

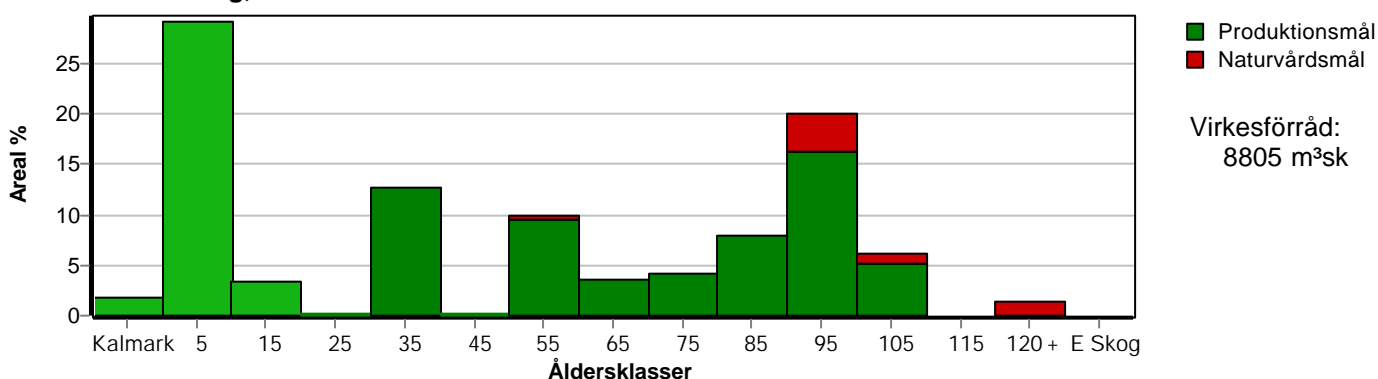
m³sk per ha
4,0



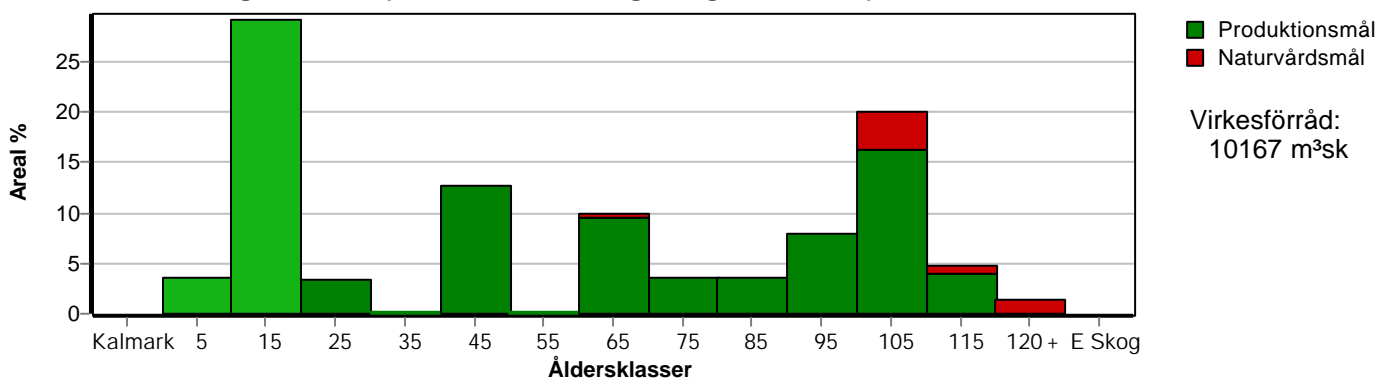
Skogens fördelning på åldersklasser

Åldersklass	Areal		Virkesförråd					
	ha	%	Totalt m ³ sk	m ³ sk /ha	Tall %	Gran %	Löv %	Ek %
Kalmark	1,5	2						
- 9 år	25,5	29	26	1	82	17	1	
10 - 19	2,9	3	31	11	26	45	28	
20 - 29	0,1		4	40			100	
30 - 39	11,1	13	1260	114	78	18	5	
40 - 49	0,1		21	210	10	80	10	
50 - 59	8,7	10	1501	173	51	32	17	
60 - 69	3,2	4	570	178	83	10	7	
70 - 79	3,6	4	573	159	84	10	6	
80 - 89	6,9	8	631	91	90	7	3	
90 - 99	17,5	20	2442	140	77	12	10	1
100 - 109	5,3	6	734	138	61	33	5	
110 - 119								
120 +	1,2	1	300	250	30	60	10	
Lågproduktkog(E) ÖF/Skikt	[19,2]		712	37	100			
Summa/Medel	87,6	100	8805	101	73	18	8	

Arefördelning, aktuell



Arefördelning, om 10 år (föresatt att föreslagna åtgärder utförs)



Aktuell andel kalmark och skog yngre än 20 år är 34 % (29,9 ha) och om 10 år (föresatt att föreslagna åtgärder utförs) 33 % (28,6 ha). Enligt skogsvårdslagen får andelen skog yngre än 20 år ej överstiga 50 ha på brukningsenheter mellan 50 och 100 hektar.



Skogens fördelning på huggningsklasser

Huggningsklass	Areal		Virkesförråd					
	ha	%	Totalt m ³ sk	m ³ sk /ha	Tall %	Gran %	Löv %	Ek %
Kalmark K1	1,5	2						
K2	25,5	29	26	1	82	17	1	
Röjningsskog R1								
R2	2,9	3	31	11	26	45	28	
Gallringsskog G1	28,0	32	3652	130	71	21	8	
G2	0,5	1	75	150	10	30	60	
Föryngrings- avverknings- skog S1	21,9	25	3052	139	84	10	6	
S2	1,6	2	399	249	26	66	8	
S3	5,7	7	858	151	52	28	18	3
Lågproducer- ande skog E1								
E2								
E3								
Överstånd/Skikt	[19,2]		712	37	100			
Summa/Medel	87,6	100	8805	101	73	18	8	

Kalmark

- K1 Obehandlad kalmark**
Mark där åtgärd(er) behövs för att erhålla tillfredsställande föryngring.
- K2 Behandlad kalmark**
Mark som fullständigt behandlats med återväxt-åtgärder men där föryngringen inte säkerställts.

Röjningsskog

- R1 Plantskog**
Säkerställd föryngring upp till 1,3 m medelhöjd.
- R2 Ungskog**
Skog som är över 1,3 m och som i utvecklings-hänseende motsvarar röjningsskog.

Gallringsskog

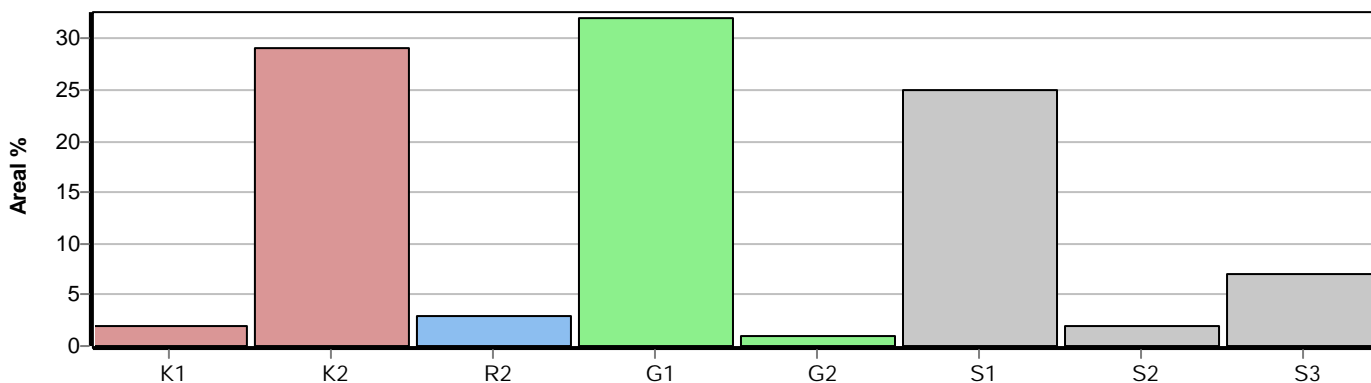
- G1 Normal gallringsskog**
Skog som är yngre än skyddsåldern (lägsta ålder för föryngringsavverkning).
- G2 Äldre gallringsskog**
Skog som uppnått skyddsåldern och där nästa lämpliga åtgärd normalt är gallring.

Föryngringsavverkningsskog

- S1 Skog som kan föryngringsavverkas**
Normalt föreslås ingen avverkningsåtgärd under planperioden.
- S2 Skog som är mogen att föryngringsavverkas**
Normalt infaller en avverkningsåtgärd under planperioden.
- S3 Skog i föryngringsbar ålder**
Föryngringsavverkning bör dock inte utföras.

Lågproducerande skog

- E1 Restskog**
Skog som lämnats efter avverkning eller som uppkommit på grund av skada.
- E2 Gles skog**
Gles skog eller skog av ett för marken olämpligt trädslag.
- E3 Skog av hagmarkskaraktär**
Gles skog av hagmarkskaraktär.



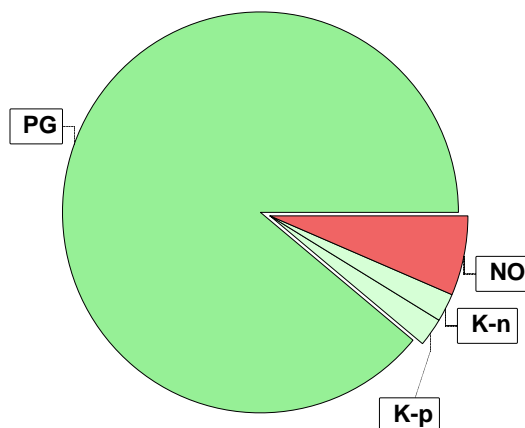
Skogens fördelning på målklasser

Målklass	Areal		Virkesförråd		Tillväxt		Antal avd
	ha	%	m ³ sk	%	m ³ sk	%	
PG	77,9	88,9	7667	87,1	2960	91,7	44
K - produktion	2,0	2,3	140	1,6	39	1,2	1
K - naturvård	2,0	2,3	140	1,6	39	1,2	1
NS							0
NO	5,7	6,5	858	9,7	192	5,9	8
Summa	87,6	100,0	8805	100,0	3230	100,0	53

5,7 ha (6,5 %) av planens produktiva areal är avsatta i planens certifiering för NS/NO.

Impediment

	ha	%
Myr	7,2	7
Berg	8,2	8



Målklasser

Målklasserna ger information om skogens brukning. Klasserna har följande innebörd:

- PG** Produktionsmål med miljöhänsyn
 I avdelningar med låga naturvärden där produktionsmålet styr skötseln. Miljöhänsyn tas genom att hänsynsytor, trädgrupper, evighetsträd och buskar mm lämnas. Miljöhänsyn motsvarar högst ca 10 % av avdelningens produktiva skogsmarksareal.
- K** Produktionsmål med förstärkt miljöhänsyn
 I avdelningar med låga/vissa naturvärden förenas produktionsmålet med en förstärkt miljöhänsyn. Produktionsmålet styr huvudinriktningen av skötseln, medan naturvårdsmålet dominerar i vissa delar av avdelningen. Förhållandet mellan målen anges som procentsatser av avdelningens produktiva skogsmarksareal. Förstärkt miljöhänsyn innebär att mer än 10 % av avdelningens produktiva skogsmarksareal utgörs av naturhänsyn. Naturvårdsmålet kan i vissa fall överstiga 50 % av avdelningens produktiva skogsmarksareal.
- NS** Naturvårdsmål med skötsel
 I avdelningar med höga naturvärden där återkommande skötsel är nödvändig för att bibehålla områdets naturvärden samt avdelningar med förutsättningar att återskapa dessa naturvärden. Naturvårdsmålet styr skötseln som endast utförs när det är motiverat av naturvårdsskäl.
- NO** Naturvårdsmål, orört
 I avdelningar med höga naturvärden där fri utveckling är nödvändig för att bibehålla områdets naturvärden samt avdelningar med förutsättningar att återskapa dessa naturvärden. Naturvårdsmålet styr genom att området lämnas för fri utveckling. Ibland kan dock ett nyskapande av död ved vara nödvändig för att påskynda utvecklingen av höga naturvärden.

Sammanställning lövdominerade bestånd

För certifiering ska, under merparten av omloppstiden, minst 5 % av arealen för den friska och fuktiga marken domineras av löv.

Av sammanställningens produktiva skogsmarksareal om 87,6 ha är 80,3 % (70,3 ha) frisk eller fuktig.

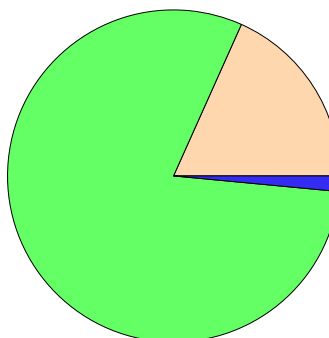
Sammanställningen avser frisk eller fuktig skogsmark som är lövdominerad (minst 50 % löv i trädslagsandelar).

Aktuella - lövdominerade bestånd enligt planens trädslag (i röjningsskog räknas endast det löv som överensstämmer med ståndortsindex).

Framtida -bestånd av planläggaren markerade som lämpliga för lövdominans under omloppstiden.

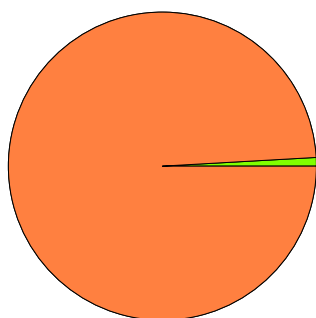
Fördelning fuktklasser för skogsmark

Torr, 18,3 %, 16,0 ha Frisk, 80,2 %, 70,3 ha
Blöt, 1,5 %, 1,3 ha



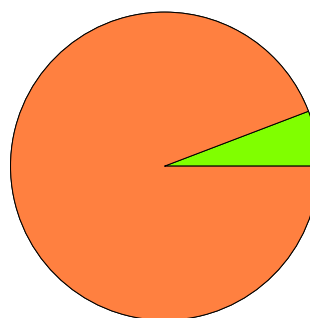
Lövdominerade bestånd - aktuella

Lövdominerat: NS och NO, 0,0 %, 0,0 ha
Lövdominerat: Övriga, 0,9 %, 0,6 ha
Ej lövdominerat, 99,1 %, 69,7 ha



Lövdominerade bestånd - framtida

Lövdominerat: NS och NO, 0,0 %, 0,0 ha
Lövdominerat: Övriga, 5,8 %, 4,1 ha
Ej lövdominerat, 94,2 %, 66,2 ha



Lövdominerade bestånd - aktuella

Areal % av areal frisk eller fuktig

NS + NO	0,0 ha	0,0 %
Övriga	0,6 ha	0,9 %
Summa	0,6 ha	0,9 %

Lövdominerade bestånd - framtida

Areal % av areal frisk eller fuktig

NS + NO	0,0 ha	0,0 %
Övriga	4,1 ha	5,8 %
Summa	4,1 ha	5,8 %

4,1 ha (5,8 %) av den friska/fuktiga arealen är avsatta i planens certifiering för lövdominans.

Lövdominerade bestånd - aktuella

Avdelning Areal Målklass Ålder TGLBÄ Andel av areal frisk eller fuktig

1/6	0,5 ha	PG	50	13600	0,7 % Ingår i certifiering
1/7	0,1 ha	PG	20	00X00	0,1 % Ingår i certifiering

Lövdominerade bestånd - framtida

Avdelning Areal Målklass Ålder TGLBÄ Andel av areal frisk eller fuktig

1/6	0,5 ha	PG	50	13600	0,7 % Ingår i certifiering
1/7	0,1 ha	PG	20	00X00	0,1 % Ingår i certifiering
1/18	0,9 ha	PG	55	72100	1,3 % Ingår i certifiering
1/26	2,6 ha	PG	75	81100	3,7 % Ingår i certifiering



Sammanställning lövdominerade bestånd

Lövdominerade bestånd - framtida

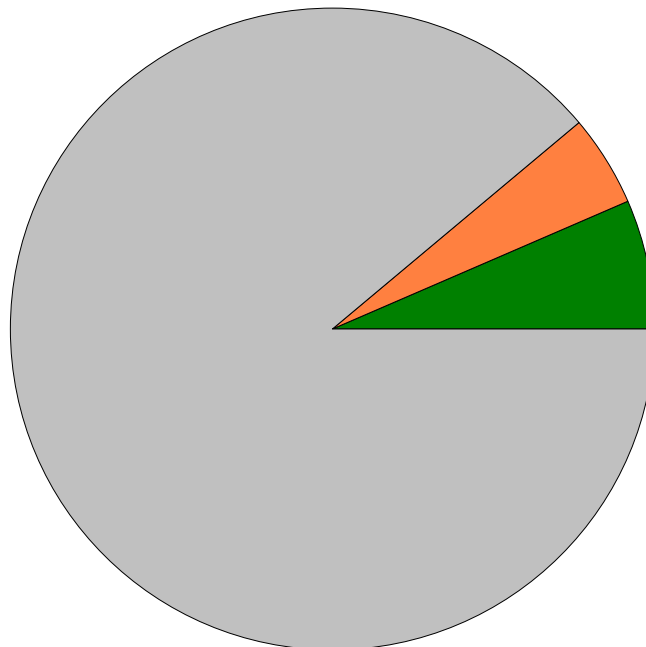
Avdelning	Areal	Målklass	Ålder	TGLBÄ	Andel av areal frisk eller fuktig
-----------	-------	----------	-------	-------	-----------------------------------



Sammanställning certifiering

Sammanställningen avser 87,6 ha produktiv skogsmark.

■ Målklass NS/NO, 6,5 %, 5,7 ha ■ Anpassad skötsel, 4,6 %, 4,0 ha ■ Övrig produktiv skogsmark, 88,9 %, 77,9 ha



Avdelningar för certifiering NS/NO

Avdelning	Areal		Mål	Ålder	TGLBÄ	m ³ sk		Skogsbruksmetod	
	ha	%				ha	avd		
Lurs-Amunderöd 1:14	1/24	1,2	1,3	NO	120	36100	250	300	1/8
	1/34	0,5	0,6	NO	90	60400	100	50	2/8
	1/37	0,8	0,9	NO	100	81100	135	108	3/8
	1/42	0,4	0,5	NO	50	10900	70	28	4/8
	1/46	0,4	0,5	NO	90	50500	135	54	5/8
	1/48	1,2	1,3	NO	90	80002	110	132	6/8
	1/50	0,6	0,7	NO	90	X0000	110	66	7/8
	1/51	0,6	0,7	NO	90	34300	200	120	8/8
Summa		5,7	6,5				151	858	

Avdelningar för certifiering framtida lövdominans

¹ % av planens friska/fuktiga mark

Avdelning	Areal		Mål	Ålder	TGLBÄ	m ³ sk		Skogsbruksmetod	
	ha	% ¹				ha	avd		
Lurs-Amunderöd 1:14	1/6	0,5	0,7	PG	50	13600	150	75	1/4
	1/7	0,1	0,1	PG	20	00X00	45	4	2/4
	1/18	0,9	1,4	PG	55	72100	180	162	3/4
	1/26	2,6	3,6	PG	75	81100	135	351	4/4
Summa		4,1	5,8				144	592	



Sammanställning certifiering

Avdelningar för certifiering anpassad skötsel (flexpott)									
	Avdelning	Areal		Mål	Ålder	TGLBÄ	m ³ sk		Skogsbruksmetod
		ha	%				ha	avd	
Lurs-Amunderöd 1:14	1/53	4,0	4,6	K	80	X0000	70	280	1/1
	Summa	4,0	4,6				70	280	



Avverkning och tillväxt

Avverkning

I redovisad avverkningsvolym ingår 5 års tillväxt för avverkningar med angelägenhetsgrad 2 och 3.

I begreppet löv ingår alla lövträdsarter.

Åldersklass	Gallring			Förnygringsavverkning				
	ha	Barr m³sk	Löv m³sk	Totalt m³sk	ha	Barr m³sk	Löv m³sk	Totalt m³sk
Kalmark								
- 9 år								
10 - 19								
20 - 29	0,1		1	1				
30 - 39	11,1	460	27	487				
40 - 49								
50 - 59	3,3	119	26	145				
60 - 69	0,7	41	5	46				
70 - 79					0,5	126	7	133
80 - 89								
90 - 99								
100 - 109					1,1	235	26	261
110 - 119								
120 +								
Lågprodskog(E) ÖF/Skikt					[19,2]	795		795
Grundförslag	15,2	620	59	679	1,6	1156	33	1189
Högre alt.				679				2800
Lägre alt.				633				927

Total avverkning	- högre alt.	- lägre alt.	m³sk/ha efter 10 år	- högre alt.	- lägre alt.
1 868	3 479	1 560	116	96	120

Tillväxt

I sammanställningen redovisas tillväxt under perioden samt areal och virkesförråd efter 10 år.

Observera att såväl tillväxt som areal och virkesförråd om 10 år förutsätter att föreslagna åtgärder utförs

Åldersklass	Tillväxt			Areal och virkesförråd efter 10 år		
	Barr m³sk	Löv m³sk	Totalt m³sk	ha	m³sk	m³sk/ha
Kalmark						
- 9 år	590	9	599	3,1		
10 - 19	87	33	120	25,5	625	25
20 - 29		5	5	2,9	151	52
30 - 39	602	34	636	0,1	8	80
40 - 49	9	1	10	11,1	1410	127
50 - 59	420	90	510	0,1	31	310
60 - 69	159	11	170	8,7	1866	214
70 - 79	133	8	141	3,2	694	217
80 - 89	158	4	162	3,1	572	185
90 - 99	502	61	563	6,9	794	115
100 - 109	107	3	110	17,5	3004	172
110 - 119				4,2	562	134
120 +	55	6	61	1,2	361	301
Lågprodskog(E) ÖF/Skikt	142		142		89	
Summa	2964	265	3229	87,6	10167	116



Skogsvårdsåtgärder

Blanketten innehåller ett sammandrag av avdelningsvis föreslagna åtgärder.
Sammanställningen förutsätter att samtliga åtgärder enligt grundförslaget utförs.

Åtgärd (F) = Följd (A) = Alternativ	Angelägenhetsgrad				Summa ha
	Förfallna ha	Snarast ha	2 - 5 år ha	5 - 10 år ha	
Plantering		1,5			1,5
Plantering, Följd		1,1		0,5	1,6
Återväxtkontroll		25,5			25,5
Återväxtkontroll, Följd			2,6	0,5	3,1
Röjning		1,1	8,1	2,6	11,8
Summa ha		29,2	10,7	3,6	43,5



Åtgärdsöversikt

Samtliga avdelningar där åtgärder är föreslagna finns här uppräknade.

Angelägenhetsgrad: 1 = Snarast, 2 = Inom 2-5 år, 3 = Inom 5-10 år, 4 = Inom 10 - 20 år

Åtgärd (F) = Följd (A) = Alternativ	Ang	Avdelning	Prod areal ha	Ålder år	Stånd- orts- index	Volym m ³ sk /ha	Uttag m ³ sk inkl tillv	Utförs år	Anteckning
Föryng avv	1	35	1,1	100	G20	250	261		
Underv röj f gallring	1	6	0,5	50	B22	150	0		
Underv röj f gallring	1	7	0,1	20	B24	45	0		
Underv röj f gallring	1	21	3,6	30	T22	90	0		
Underv röj f gallring	1	32	0,7	30	T22	105	0		
Gallring	1	38	2,8	55	T22	175	122		
Gallring	1	39	0,7	60	T24	260	46		
Underv röj f gallring	1	40	0,9	35	T22	140	0		
Gallring	1	49	5,7	30	T24	125	249		
Röjning	1	2	0,7	12	G30	15	0		
Röjning	1	14	0,4	10	T26	8	0		
Återväxtkontroll	1	5	2,8	3	G30	1	0		
Återväxtkontroll	1	12	3,5	3	G28	1	0		
Återväxtkontroll	1	31	0,9	1	T18	1	0		
Plantering (F)	1	35	1,1	100	G20	250	0		
Plantering	1	44	1,5	0	G28	0	0		
Återväxtkontroll	1	47	10,5	1	T20	1	0		
Återväxtkontroll	1	54	7,8	1	T20	1	0		
Avverkning ÖF	2	31	0,9	100	T18	35	35		
Avverkning ÖF	2	47	10,5	95	T20	35	411		
Avverkning ÖF	2	54	7,8	90	T20	40	349		
Gallring	2	6	0,5	50	B22	150	22		
Gallring	2	7	0,1	20	B24	45	1		

Åtgärdsöversikt

Samtliga avdelningar där åtgärder är föreslagna finns här uppräknade.

Angelägenhetsgrad: 1 = Snarast, 2 = Inom 2-5 år, 3 = Inom 5-10 år, 4 = Inom 10 - 20 år

Åtgärd (F) = Följd (A) = Alternativ	Ang	Avdelning	Prod areal ha	Ålder år	Stånd- orts- index	Volym m³sk /ha	Uttag m³sk inkl tillv	Utförs år	Anteckning
Gallring	2	21	3,6	30	T22	90	149		
Gallring	2	32	0,7	30	T22	105	33		
Gallring	2	40	0,9	35	T22	140	47		
Röjning	2	5	2,8	3	G30	1	0		
Röjning	2	12	3,5	3	G28	1	0		
Röjning	2	43	1,8	12	G28	10	0		
Återväxtkontroll (F)	2	35	1,1	100	G20	250	0		
Återväxtkontroll (F)	2	44	1,5	0	G28	0	0		
Föryng avv	3	15	0,3	75	T24	255	81		
Föryng avv (A)	3	36	1,3	90	T18	145	(199)		
Föryng avv	3	41	0,2	70	G26	235	51		
Föryng avv (A)	3	45	2,2	95	T16	145	(335)		
Föryng avv (A)	3	52	6,8	90	T18	150	(1078)		
Gallring	3	3	0,2	30	G30	120	8		
Röjning	3	35	1,1	100	G20	250	0		
Röjning	3	44	1,5	0	G28	0	0		
Plantering (F)	3	15	0,3	75	T24	255	0		
Återväxtkontroll (F)	3	15	0,3	75	T24	255	0		
Plantering (F)	3	41	0,2	70	G26	235	0		
Återväxtkontroll (F)	3	41	0,2	70	G26	235	0		
Inventering	3	2	0,7	12	G30	15	0		
Inventering	3	14	0,4	10	T26	8	0		
Inventering	3	31	0,9	1	T18	1	0		

Åtgärdsöversikt

Samtliga avdelningar där åtgärder är föreslagna finns här uppräknade.

Angelägenhetsgrad: 1 = Snarast, 2 = Inom 2-5 år, 3 = Inom 5-10 år, 4 = Inom 10 - 20 år

Åtgärd (F) = Följd (A) = Alternativ	Ang	Avdelning	Prod areal ha	Ålder år	Stånd- orts- index	Volym m ³ sk /ha	Uttag m ³ sk inkl tillv	Utförs år	Anteckning
Inventering	3	47	10,5	1	T20	1	0		
Inventering	3	49	5,7	30	T24	125	0		
Inventering	3	54	7,8	1	T20	1	0		

Avdelningsbeskrivning

Skifte: 1

När: 1 = Snarast, 2 = Inom 2-5 år, 3 = Inom 5-10 år, 4 = Inom 10 - 20 år, FF = Förfallen

² PG - Produktionsmål med miljöhänsyn

¹ i = grön kommentar, ii = generell kommentar, iii = åtgärdskommentar, iv = speciella värden

Avd nr	Areal ha (-Avdrag) [Skikt]	Ägo	Ålder år	Hkl Skikt	SI	Virkesförråd m ³ sk		Mål klass	Trädslag TGLBÄ	Med diam cm	Med höjd m	G-yta m ²	Terräng		Beskrivning	Åtgärd Alternativ	När	Uttag inkl tillväxt		Årlig tillväxt m ³ sk per ha	Not ¹
						ha	avd						GYL	Trp				%	m ³ sk		
1	0,1	1	45	G1	G30	210	21	PG ²	18100	23	18	26	222		Frisk (2)	Ingen åtgärd				9,7	
Drivning: G: Goda (2). Y: Jämn (2). L: Svag lutning (2).																					
2	0,7	1	12	R2	G30	15	11	PG ²	15400		4		222		Fornminne Frisk (2)	Röjning Inventering	1 3	20		4,5	
Drivning: G: Goda (2). Y: Jämn (2). L: Svag lutning (2).																					
3	0,2	1	30	G1	G30	120	24	PG ²	17200	16	14	19	211		Frisk (2)	Gallring	3	25	8	8,1	
Drivning: G: Goda (2). Y: Mycket jämn (1). L: Plan mark (1).																					
4	0,5	1	75	S1	T24	195	98	PG ²	90100	27	19	23	222		Frisk (2)	Ingen åtgärd				5,2	
Drivning: G: Goda (2). Y: Jämn (2). L: Svag lutning (2).																					
5	2,9 (-0,1)	1 L	3	K2	G30	1	3	PG ²	18100				222		Frisk (2)	Återväxtkontroll Röjning	1 2	20		3,2	
Drivning: G: Goda (2). Y: Jämn (2). L: Svag lutning (2).																					
6	0,6 (-0,1)	1 L	50	G2	B22	150	75	PG ²	13600	22	16	21	222		Olikåldrigt Frisk (2)	Underv röj f gallring Gallring	1 2		22	5,5	iv ¹
Spec värden: Ingår i certifiering för lövdominans. Lövdominans A. Lövdominans F.																					
Drivning: G: Goda (2). Y: Jämn (2). L: Svag lutning (2).																					
7	0,1	1	20	G1	B24	45	5	PG ²	00X00	12	11	9	211		Frisk (2)	Underv röj f gallring Gallring	1 2	20	1	5,3	iv ¹
Spec värden: Ingår i certifiering för lövdominans. Lövdominans A. Lövdominans F.																					
Drivning: G: Goda (2). Y: Mycket jämn (1). L: Plan mark (1).																					
8	0,1	5													Övrig landareal Parkeringsplats						

Avdelningsbeskrivning

Skifte: 1

När: 1 = Snarast, 2 = Inom 2-5 år, 3 = Inom 5-10 år, 4 = Inom 10 - 20 år, FF = Förfallen

² PG - Produktionsmål med miljöhänsyn

¹ i = grön kommentar, ii = generell kommentar, iii = åtgärdskommentar, iv = speciella värden

Avd nr	Areal ha (-Avdrag) [Skikt]	Ä g o	Ålder år	Hkl Skikt	SI	Virkesförråd m ³ sk		Mål klass	Trädslag TGLBÄ	Med diam cm	Med höjd m	G-yta m ²	Terräng		Beskrivning	Åtgärd Alternativ	N ä r	Uttag inkl tillväxt		Årlig tillväxt m ³ sk per ha	Not ¹
						ha	avd						GYL	Trp				%	m ³ sk		
9	0,6 (-0,1)	1 L	50	G1	T24	150	75	PG ²	81100	21	16	21	222		Frisk (2)	Ingen åtgärd				5,9	
Drivning: G: Goda (2). Y: Jämn (2). L: Svag lutning (2).																					
10	2,8 (-0,1)	4 L													Inägomark						
11	0,6	5													Övrig landareal Tomt						
12	3,6 (-0,1)	1 L	3	K2	G28	1	4	PG ²	55000				222		Frisk (2)	Återväxtkontroll Röjning	1 2		20	3,0	
Drivning: G: Goda (2). Y: Jämn (2). L: Svag lutning (2).																					
13	0,9 (-0,1)	1 L	55	G1	T26	145	116	PG ²	51400	24	16	20	222		Delvis gallrat Frisk (2)	Ingen åtgärd				5,3	
Drivning: G: Goda (2). Y: Jämn (2). L: Svag lutning (2).																					
14	0,4	1	10	R2	T26	8	3	PG ²	60400		2		211		Fd inäga Luckigt Frisk (2)	Röjning Inventering	1 3	20		3,1	
Drivning: G: Goda (2). Y: Mycket jämn (1). L: Plan mark (1).																					
15	0,4 (-0,1)	1 L	75	S2	T24	255	77	PG ²	81100	29	22	26	222		Frisk (2)	Föryng avv Plantering (F) Återväxtkontroll (F)	3 3 3	95	81	3,4	
Drivning: G: Goda (2). Y: Jämn (2). L: Svag lutning (2).																					

Avdelningsbeskrivning

Skifte: 1

När: 1 = Snarast, 2 = Inom 2-5 år, 3 = Inom 5-10 år, 4 = Inom 10 - 20 år, FF = Förfallen

² PG - Produktionsmål med miljöhänsyn

¹ i = grön kommentar, ii = generell kommentar, iii = åtgärdscommentar, iv = speciella värden

Avd nr	Areal ha (-Avdrag) [Skikt]	Ä g o	Ålder år	Hkl Skikt	SI	Virkesförråd m ³ sk		Mål klass	Trädslag TGLBÄ	Med diam cm	Med höjd m	G-yta m ²	Terräng		Beskrivning	Åtgärd Alternativ	N ä r	Uttag inkl tillväxt		Årlig tillväxt m ³ sk per ha	Not ¹
						ha	avd						GYL	Trp				%	m ³ sk		
16	1,7	1	90	S1	T18	115	196	PG ²	90100	24	16	16	222		Frisk (2)	Ingen åtgärd				2,8	
Drivning: G: Goda (2). Y: Jämn (2). L: Svag lutning (2).																					
17	0,4	1	80	S1	T18	160	64	PG ²	81100	20	15	24	123		Bergbundet Olikåldrigt Torr (1)	Ingen åtgärd				3,9	
Drivning: G: Mycket goda (1). Y: Jämn (2). L: Måttlig lutning (3).																					
18	0,9	1	55	G1	T22	180	162	PG ²	72100	21	16	25	322		Ojämnt Delv försumpat Frisk (2)	Ingen åtgärd				6,0	iv ¹
Spec värden: Ingår i certifiering för lövdominans. Lövdominans F.																					
Drivning: G: Medelgoda (3). Y: Jämn (2). L: Svag lutning (2).																					
19	0,8	1	80	S1	T18	210	168	PG ²	72100	23	17	27	133		Bergbundet Torr (1)	Ingen åtgärd				4,6	
Drivning: G: Mycket goda (1). Y: Något ojämn (3). L: Måttlig lutning (3).																					
20	0,6	1	55	G1	G28	220	132	PG ²	27100	25	18	27	322		Frisk (2)	Ingen åtgärd				8,4	
Drivning: G: Medelgoda (3). Y: Jämn (2). L: Svag lutning (2).																					
21	3,7 (-0,1)	1 L	30	G1	T22	90	324	PG ²	81100	12	11	18	223		Ojämnt Frisk (2)	Underv röj f gallring Gallring	1 2	35	149	5,2	
Drivning: G: Goda (2). Y: Jämn (2). L: Måttlig lutning (3).																					
22	1,3 (-0,2)	5 L													Övrig landareal						

Avdelningsbeskrivning

Skifte: 1

När: 1 = Snarast, 2 = Inom 2-5 år, 3 = Inom 5-10 år, 4 = Inom 10 - 20 år, FF = Förfallen

² PG - Produktionsmål med miljöhänsyn

¹ i = grön kommentar, ii = generell kommentar, iii = åtgärdskommentar, iv = speciella värden

Avd nr	Areal ha (-Avdrag) [Skikt]	Ä g o	Ålder år	Hkl Skikt	SI	Virkesförråd m ³ sk		Mål klass	Trädslag TGLBÄ	Med diam cm	Med höjd m	G-yta m ²	Terräng		Beskrivning	Åtgärd Alternativ	N ä r	Uttag inkl tillväxt		Årlig tillväxt m ³ sk per ha	Not ¹
						ha	avd						GYL	Trp				%	m ³ sk		
23	2,4	1	100	S1	T16	115	276	PG ²	91000	18	14	18	133		Bergbundet Olikåldrigt Torr (1)	Ingen åtgärd				2,6	
Drivning: G: Mycket goda (1). Y: Något ojämn (3). L: Måttlig lutning (3).																					
24	1,2	1	120	S3	G24	250	300	NO,b	36100	26	20	28	333		Nyckelbiotop Barnnaturskog Olikåldrigt Frisk (2)	Ingen åtgärd				5,1	i ¹
Målklass: NO - Naturvårdsmål, orört. Syftet är att bevara naturvärden. Ingår i certifiering för målklass NS/NO. Naturvård: Beskrivning Området är klassat som nyckelbiotop med biototypen barnnaturskog. Skogen är olikåldrig med enstaka träd som är mycket gamla. Gran dominerar med stor andel tall och inslag av lövträd. Mål Stor variationsrikedom vad avser trädslag, trädåldrar, skiktning mm. Gott om stående och liggande död ved i olika nedbrytningsstadier. Åtgärd Inga åtgärder krävs. Beståndet lämnas till fri utveckling. Drivning: G: Medelgoda (3). Y: Något ojämn (3). L: Måttlig lutning (3).																					
25	1,4 (-0,1)	1 3	55	G1	G26	165	214	PG ²	26200	21	16	23	322		Varier förråd Frisk (2) Avdrag: berg	Ingen åtgärd				6,5	
Drivning: G: Medelgoda (3). Y: Jämn (2). L: Svag lutning (2).																					
26	2,7 (-0,1)	1 L	75	S1	T20	135	351	PG ²	81100	18	15	20	223		Olikåldrigt Frisk (2)	Ingen åtgärd				3,7	iv ¹
Spec värden: Ingår i certifiering för lövdominans. Lövdominans F. Drivning: G: Goda (2). Y: Jämn (2). L: Måttlig lutning (3).																					
27	1,8 (-0,1)	1 L	80	G1	T12	70	119	PG ²	81100	15	10	15	123		Hällmark Olikåldrigt Torr (1)	Ingen åtgärd				1,9	
Drivning: G: Mycket goda (1). Y: Jämn (2). L: Måttlig lutning (3).																					

Avdelningsbeskrivning

Skifte: 1

När: 1 = Snarast, 2 = Inom 2-5 år, 3 = Inom 5-10 år, 4 = Inom 10 - 20 år, FF = Förfallen

² PG - Produktionsmål med miljöhänsyn

¹ i = grön kommentar, ii = generell kommentar, iii = åtgärdskommentar, iv = speciella värden

Avd nr	Areal ha (-Avdrag) [Skikt]	Ä g o	Ålder år	Hkl Skikt	SI	Virkesförråd m ³ sk		Mål klass	Trädslag TGLBÄ	Med diam cm	Med höjd m	G-yta m ²	Terräng		Beskrivning	Åtgärd Alternativ	N ä r	Uttag inkl tillväxt		Årlig tillväxt m ³ sk per ha	Not ¹		
						ha	avd						GYL	Trp				%	m ³ sk				
28	2,3 (-0,1)	1 L	90	S1	T18	135	297	PG ²	81100	24	15	20	223		Varier bonitet Frisk (2)	Ingen åtgärd					3,2		
Drivning: G: Goda (2). Y: Jämn (2). L: Måttlig lutning (3).																							
29	1,0	1	100	S1	T12	75	75	PG ²	X0000	19	12	14	123		Bergbundet Olikåldrigt Luckigt Torr (1)	Ingen åtgärd					1,8		
Drivning: G: Mycket goda (1). Y: Jämn (2). L: Måttlig lutning (3).																							
30	2,6 (-0,1)	1 L	60	G1	T22	155	388	PG ²	81100	20	17	21	222		Frisk (2)	Ingen åtgärd					5,1		
Drivning: G: Goda (2). Y: Jämn (2). L: Svag lutning (2).																							
31	0,9	1	1	K2	T18	1	1	PG ²	X0000				123		Naturlig föryngring Bergbundet Torr (1)	Återväxtkontroll Inventering	1 3				2,0		
Drivning: G: Mycket goda (1). Y: Jämn (2). L: Måttlig lutning (3).																							
31	[0,9]	1	100	ÖF	T18	35	32	PG ²	X0000	22	15	5	123		Torr (1)	Avverkning ÖF	2	95	35		0,7		
Drivning: G: Mycket goda (1). Y: Jämn (2). L: Måttlig lutning (3).																							
32	0,7	1	30	G1	T22	105	74	PG ²	71200	13	13	18	322		Ojämnt Delv försumpat Frisk (2)	Underv röj f gallring Gallring	1 2		35	33		5,5	
Drivning: G: Medelgoda (3). Y: Jämn (2). L: Svag lutning (2).																							

Avdelningsbeskrivning

Skifte: 1

När: 1 = Snarast, 2 = Inom 2-5 år, 3 = Inom 5-10 år, 4 = Inom 10 - 20 år, FF = Förfallen

² PG - Produktionsmål med miljöhänsyn

¹ i = grön kommentar, ii = generell kommentar, iii = åtgärdskommentar, iv = speciella värden

Avd nr	Areal ha (-Avdrag) [Skikt]	Ä g o	Ålder år	Hkl Skikt	SI	Virkesförråd m ³ sk		Mål klass	Trädslag TGLBÄ	Med diam cm	Med höjd m	G-yta m ²	Terräng		Beskrivning	Åtgärd Alternativ	N ä r	Uttag inkl tillväxt		Årlig tillväxt m ³ sk per ha	Not ¹
						ha	avd						GYL	Trp				%	m ³ sk		
33	0,9	1	50	G1	T26	250	225	PG ²	54100	25	20	27	222		Delvis gallrat Olikåldrigt Frisk (2)	Ingen åtgärd				8,3	
Drivning: G: Goda (2). Y: Jämn (2). L: Svag lutning (2).																					
34	0,5	1	90	S3	T14	100	50	NO,b	60400	16	13	17	521		Sumpskog Olikåldrigt Blöt (4)	Ingen åtgärd				2,2	i ¹
Målklass: NO - Naturvårdsmål, orört. Syftet är att bevara naturvärden. Ingår i certifiering för målklass NS/NO.																					
Naturvård: Beskrivning Sumpskogsartad barrskog med inslag av senvuxna träd. Mål Sumpskog med intern dynamik, naturliga hydrologiska variationer och ett fuktigt och skuggigt beståndsklimat. Gott om gamla och senvuxna träd. Gott om stående och liggande död ved. Åtgärd Inga åtgärder. Fri utveckling.																					
Drivning: G: Mycket dåliga (5). Y: Jämn (2). L: Plan mark (1).																					
35	1,1	1	100	S2	G20	250	275	PG ²	18100	26	21	27	223		Olikåldrigt Höga naturvärden Varier förråd Frisk (2)	Föryng avv Plantering (F) Återväxtkontroll (F) Röjning Ingen åtgärd (A)	1 1 2 3	95 20	261	0,6	ii ¹
Generellt: Avverkningsanmäld 2021																					
Drivning: G: Goda (2). Y: Jämn (2). L: Måttlig lutning (3).																					
36	1,3	1	90	S1	T18	145	189	PG ²	81100	24	15	21	223		Delvis bergbundet Olikåldrigt Varier förråd Frisk (2)	Ingen åtgärd Föryng avv (A)	3	95	199	3,4	
Drivning: G: Goda (2). Y: Jämn (2). L: Måttlig lutning (3).																					

Avdelningsbeskrivning

Skifte: 1

När: 1 = Snarast, 2 = Inom 2-5 år, 3 = Inom 5-10 år, 4 = Inom 10 - 20 år, FF = Förfallen

² PG - Produktionsmål med miljöhänsyn

¹ i = grön kommentar, ii = generell kommentar, iii = åtgärdskommentar, iv = speciella värden

Avd nr	Areal ha (-Avdrag) [Skikt]	Ä g o	Ålder år	Hkl Skikt	SI	Virkesförråd m ³ sk		Mål klass	Trädslag TGLBÄ	Med diam cm	Med höjd m	G-yta m ²	Terräng		Beskrivning	Åtgärd Alternativ	N ä r	Uttag inkl tillväxt		Årlig tillväxt m ³ sk per ha	Not ¹
						ha	avd						GYL	Trp				%	m ³ sk		
37	0,8	1	100	S3	T16	135	108	NO,b	81100	21	14	21	123		Nyckelbiotop Hällmark Delv försumpat Torr (1)	Ingen åtgärd				2,9	i ¹
<p>Målklass: NO - Naturvårdsmål, orört. Syftet är att bevara naturvärden. Ingår i certifiering för målklass NS/NO.</p> <p>Naturvård: Beskrivning Gammal talldominerad skog med hällmarkskaraktär. Området är klassat som nyckelbiotop. Mål Område som med fri utveckling bibehåller och ytterligare förstärker sitt naturvärde genom ökad produktion av nyckelelement. Åtgärd Ingen åtgärd.</p> <p>Drivning: G: Mycket goda (1). Y: Jämn (2). L: Måttlig lutning (3).</p>																					
38	2,8	1	55	G1	T22	175	490	PG ²	72100	18	15	26	223		Delvis yngre Varier bonitet Kulturlämning Frisk (2)	Gallring	1	25	122	4,8	
<p>Drivning: G: Goda (2). Y: Jämn (2). L: Måttlig lutning (3).</p>																					
39	0,7	1	60	G1	T24	260	182	PG ²	81100	23	18	32	223		Frisk (2)	Gallring Ingen åtgärd (A)	1	25	46	6,1	
<p>Drivning: G: Goda (2). Y: Jämn (2). L: Måttlig lutning (3).</p>																					
40	0,9	1	35	G1	T22	140	126	PG ²	72100	15	14	22	322		Olikåldrigt Frisk (2)	Underv røj f gallring Gallring	1 2		47	6,2	
<p>Drivning: G: Medelgoda (3). Y: Jämn (2). L: Svag lutning (2).</p>																					
41	0,2	1	70	S2	G26	235	47	PG ²	27100	24	20	26	322		Olikåldrigt Frisk (2)	Föryng avv Plantering (F) Återväxtkontroll (F)	3 3 3	95	51	3,9	
<p>Drivning: G: Medelgoda (3). Y: Jämn (2). L: Svag lutning (2).</p>																					

Avdelningsbeskrivning

Skifte: 1

När: 1 = Snarast, 2 = Inom 2-5 år, 3 = Inom 5-10 år, 4 = Inom 10 - 20 år, FF = Förfallen

² PG - Produktionsmål med miljöhänsyn

¹ i = grön kommentar, ii = generell kommentar, iii = åtgärdskommentar, iv = speciella värden

Avd nr	Areal ha (-Avdrag) [Skikt]	Ä g o	Ålder år	Hkl Skikt	SI	Virkesförråd m ³ sk		Mål klass	Trädslag TGLBÄ	Med diam cm	Med höjd m	G-yta m ²	Terräng		Beskrivning	Åtgärd Alternativ	N ä r	Uttag inkl tillväxt		Årlig tillväxt m ³ sk per ha	Not ¹
						ha	avd						GYL	Trp				%	m ³ sk		
42	0,4	1	50	S3	B14	70	28	NO,b	10900	17	14	11	521		Försumpat Blöt (4)	Ingen åtgärd				2,7	i ¹
<p>Målklass: NO - Naturvårdsmål, orört. Syftet är att bevara naturvärden. Ingår i certifiering för målklass NS/NO.</p> <p>Naturvård: Beskrivning Sumpskogsartad lövskog. Mål Sumpskog med intern dynamik, naturliga hydrologiska variationer och ett fuktigt och skuggigt beståndsklimat. Gott om gamla och senvuxna träd. Gott om stående och liggande död ved. Åtgärd Inga åtgärder. Fri utveckling.</p> <p>Drivning: G: Mycket dåliga (5). Y: Jämn (2). L: Plan mark (1).</p>																					
43	1,8	1	12	R2	G28	10	18	PG ²	35200		3		323		Ojämnt Frisk (2)	Röjning	2	20		4,2	
<p>Drivning: G: Medelgoda (3). Y: Jämn (2). L: Måttlig lutning (3).</p>																					
44	1,8 (-0,3)	1 3L	0	K1	G28	0	0	PG ²					222		Kulturlämning Enstaka öf Varier bonitet Frisk (2) Avdrag: berg	Plantering Återväxtkontroll (F) Röjning	1 2 3	20			
<p>Drivning: G: Goda (2). Y: Jämn (2). L: Svag lutning (2).</p>																					
45	2,2	1	95	S1	T16	145	319	PG ²	X0000	21	14	23	123		Olikåldrigt Bergbundet Torr (1)	Ingen åtgärd Föryng avv (A)	3	95	335	3,1	
<p>Drivning: G: Mycket goda (1). Y: Jämn (2). L: Måttlig lutning (3).</p>																					

Avdelningsbeskrivning

Skifte: 1

När: 1 = Snarast, 2 = Inom 2-5 år, 3 = Inom 5-10 år, 4 = Inom 10 - 20 år, FF = Förfallen

² PG - Produktionsmål med miljöhänsyn

¹ i = grön kommentar, ii = generell kommentar, iii = åtgärdscommentar, iv = speciella värden

Avd nr	Areal ha (-Avdrag) [Skikt]	Ägo	Ålder år	Hkl Skikt	SI	Virkesförråd m ³ sk		Mål klass	Trädslag TGLBÄ	Med diam cm	Med höjd m	G-yta m ²	Terräng		Beskrivning	Åtgärd Alternativ	När	Uttag inkl tillväxt		Årlig tillväxt m ³ sk per ha	Not ¹
						ha	avd						GYL	Trp				%	m ³ sk		
46	0,4	1	90	S3	T16	135	54	NO,b	50500	21	15	20	521		Sumpskog Olikåldrigt Blöt (4)	Ingen åtgärd				2,8	i ¹
<p>Målklass: NO - Naturvårdsmål, orört. Syftet är att bevara naturvärden. Ingår i certifiering för målklass NS/NO.</p> <p>Naturvård: Beskrivning Sumpskogsartad blandskog med tall och lövträd. Mål Sumpskog med intern dynamik, naturliga hydrologiska variationer och ett fuktigt och skuggigt beståndsklimat. Gott om gamla och senvuxna träd. Gott om stående och liggande död ved. Åtgärd Inga åtgärder. Fri utveckling.</p> <p>Drivning: G: Mycket dåliga (5). Y: Jämn (2). L: Plan mark (1).</p>																					
47	10,6 (-0,1)	1 L	1	K2	T20	1	11	PG ²	X0000				233		Delvis bergbundet Varier bonitet Fornminne Frisk (2)	Återväxtkontroll Inventering	1 3			2,1	
<p>Drivning: G: Goda (2). Y: Något ojämn (3). L: Måttlig lutning (3).</p>																					
47	[10,6] (-0,1)	1 L	95	ÖF	T20	35	368	PG ²	X0000	25	16	5	133		Olikåldrigt Varier bonitet Torr (1)	Avverkning ÖF	2	95	411	0,7	
<p>Drivning: G: Mycket goda (1). Y: Något ojämn (3). L: Måttlig lutning (3).</p>																					
48	1,2	1	90	S3	T14	110	132	NO,b	80002	18	13	19	134		Nyckelbiotop Hällmark Delv försumpat Torr (1)	Ingen åtgärd				2,5	i ¹
<p>Målklass: NO - Naturvårdsmål, orört. Syftet är att bevara naturvärden. Ingår i certifiering för målklass NS/NO.</p> <p>Naturvård: Beskrivning Brant område ner mot myr och sumpområde. Området är klassat som nyckelbiotop. Mål Säkerställa fuktighetsförhållanden som gör det möjligt för mossor, lavar och mollusker att överleva i området. Bevara en stabil miljö där inslaget av död ved är stort. Åtgärd Ingen åtgärd.</p> <p>Drivning: G: Mycket goda (1). Y: Något ojämn (3). L: Stark lutning (4).</p>																					

Avdelningsbeskrivning

Skifte: 1

När: 1 = Snarast, 2 = Inom 2-5 år, 3 = Inom 5-10 år, 4 = Inom 10 - 20 år, FF = Förfallen

² PG - Produktionsmål med miljöhänsyn

¹ i = grön kommentar, ii = generell kommentar, iii = åtgärdskommentar, iv = speciella värden

Avd nr	Areal ha (-Avdrag) [Skikt]	Ä g o	Ålder år	Hkl Skikt	SI	Virkesförråd m ³ sk		Mål klass	Trädslag TGLBÄ	Med diam cm	Med höjd m	G-yta m ²	Terräng		Beskrivning	Åtgärd Alternativ	N ä r	Uttag inkl tillväxt		Årlig tillväxt m ³ sk per ha	Not ¹
						ha	avd						GYL	Trp				%	m ³ sk		
49	6,0 (-0,3)	1 3	30	G1	T24	125	713	PG ²	82000	14	12	23	233		Ojämnt Frisk (2) Avdrag: berg	Gallring Inventering	1 3	35	249	5,9	
Drivning: G: Goda (2). Y: Något ojämn (3). L: Måttlig lutning (3).																					
50	0,6	1	90	S3	T16	110	66	NO,b	X0000	17	14	18	123		Hällmark Olikåldrigt Torr (1)	Ingen åtgärd				2,7	i ¹
Målklass: NO - Naturvårdsmål, orört. Syftet är att bevara naturvärden. Ingår i certifiering för målklass NS/NO.																					
Naturvård: Beskrivning Gammal talldominerad skog med hällmarkskaraktär. Mål Område som med fri utveckling bibehåller och ytterligare förstärker sitt naturvärde genom ökad produktion av nyckelelement. Åtgärd Ingen åtgärd.																					
Drivning: G: Mycket goda (1). Y: Jämn (2). L: Måttlig lutning (3).																					
51	0,6	1	90	S3	G20	200	120	NO,s	34300	23	17	26	233		Nyckelbiotop Olikåldrigt Frisk (2)	Ingen åtgärd				4,7	i ¹
Målklass: NO - Naturvårdsmål, orört. Syftet är att nyskapa naturvärden. Ingår i certifiering för målklass NS/NO.																					
Naturvård: Beskrivning Område klassat som nyckelbiotop med biototypen lövrik barrnurskog. Skogen är olikåldrig med en blandskog. Terrängen är kuperad och bitvis svårtillgänglig. Mål Skapa en lövrik barrnurskog. Åtgärd Ingen åtgärd.																					
Drivning: G: Goda (2). Y: Något ojämn (3). L: Måttlig lutning (3).																					
52	6,8	1	90	S1	T18	150	1020	PG ²	72100	21	16	21	233		Delvis bergbundet Olikåldrigt Varier bonitet Frisk (2)	Ingen åtgärd Föryng avv (A)	3	95	1078	3,4	
Drivning: G: Goda (2). Y: Något ojämn (3). L: Måttlig lutning (3).																					

Avdelningsbeskrivning

Skifte: 1

När: 1 = Snarast, 2 = Inom 2-5 år, 3 = Inom 5-10 år, 4 = Inom 10 - 20 år, FF = Förfallen

² PG - Produktionsmål med miljöhänsyn

¹ i = grön kommentar, ii = generell kommentar, iii = åtgärdskommentar, iv = speciella värden

Avd nr	Areal ha (-Avdrag) [Skikt]	Ä g o	Ålder år	Hkl Skikt	SI	Virkesförråd m ³ sk		Mål klass	Trädslag TGLBÄ	Med diam cm	Med höjd m	G-yta m ²	Terräng		Beskrivning	Åtgärd Alternativ	N ä r	Uttag inkl tillväxt		Årlig tillväxt m ³ sk per ha	Not ¹
						ha	avd						GYL	Trp				%	m ³ sk		
53	4,5 (-0,5)	1 3	80	G1	T12	70	280	K,b 50 %	X0000	16	10	14	123		Bergbundet Olikåldrigt Kulturlämning Torr (1) Avdrag: berg	Ingen åtgärd				1,9	i,iv ¹
<p>Målklass: K - Produktionsmål med förstärkt miljöhänsyn. Syftet är att bevara naturvärden. 50 % av arealen används till naturvård.</p> <p>Naturvård: Beskrivning I beståndet finns luckig skog i bergbunden miljö, delvis hällmark. Mål Att bevara ett skogskikt i bergbundna partier, med inslag av död ved. På dessa marker är det lämpligt att man främjar tall och löv vid kommande åtgärder. Åtgärd Vid framtida avverkning sparas träd i de blockiga och bergbundna partierna för fri utveckling. Då i första hand tall och lövträd. Lämpligt att skapa död ved av granar som hämmar lövets utveckling.</p> <p>Spec värden: Ingår i flexpott.</p> <p>Drivning: G: Mycket goda (1). Y: Jämn (2). L: Måttlig lutning (3).</p>																					
54	8,2 (-0,4)	1 3	1	K2	T20	1	8	PG ²	X0000				233		Varier bonitet Frisk (2) Avdrag: berg	Återväxtkontroll Inventering	1 3			2,1	
<p>Drivning: G: Goda (2). Y: Något ojämn (3). L: Måttlig lutning (3).</p>																					
54	[8,2] (-0,4)	1 3	90	ÖF	T20	40	312	PG ²	X0000	24	16	6	233		Frisk (2) Avdrag: berg	Avverkning ÖF	2	95	349	0,8	
<p>Drivning: G: Goda (2). Y: Något ojämn (3). L: Måttlig lutning (3).</p>																					
55	6,7	3													Berg						
56	7,3 (-0,1)	2 L													Myr						

Naturvårdsmål, orört med bevarande av värden som syfte.

Avd 24

NO

Skogliga data

Areal: 1,2 ha

Ålder: 120 år

Ståndortsindex: G24

Huggningsklass: S3

Virkesförrådet uppgår till 250 m³sk/ha och 300 m³sk totalt.

Trädslagsfördelning: 30% tall 60% gran 10% löv

Beskrivning

Området är klassat som nyckelbiotop med biotoptypen barnnaturskog. Skogen är olikåldrig med enstaka träd som är mycket gamla. Gran dominerar med stor andel tall och inslag av lövträd.

Mål

Stor variationsrikedom vad avser trädslag, trädåldrar, skiktning mm. Gott om stående och liggande död ved i olika nedbrytningsstadier.

Åtgärd

Inga åtgärder krävs. Beståndet lämnas till fri utveckling.

Naturvårdsmål, orört med bevarande av värden som syfte.

Avd 34

NO

Skogliga data

Areal: 0,5 ha

Ålder: 90 år

Ståndortsindex: T14

Huggningsklass: S3

Virkesförrådet uppgår till 100 m³sk/ha och 50 m³sk totalt.

Trädslagsfördelning: 60% tall 40% löv

Beskrivning

Sumpskogsartad barrskog med inslag av senvuxna träd.

Mål

Sumpskog med intern dynamik, naturliga hydrologiska variationer och ett fuktigt och skuggigt beståndsklimat. Gott om gamla och senvuxna träd. Gott om stående och liggande död ved.

Åtgärd

Inga åtgärder. Fri utveckling.



Naturvårdsmål, orört med bevarande av värden som syfte.

Avd 37

NO

Skogliga data

Areal: 0,8 ha

Ålder: 100 år

Ståndortsindex: T16

Huggningsklass: S3

Virkesförrådet uppgår till 135 m³sk/ha och 108 m³sk totalt.

Trädslagsfördelning: 80% tall 10% gran 10% löv

Beskrivning

Gammal talldominerad skog med hållmarkskaraktär. Området är klassat som nyckelbiotop.

Mål

Område som med fri utveckling bibehåller och ytterligare förstärker sitt naturvärde genom ökad produktion av nyckelelement.

Åtgärd

Ingen åtgärd.

Naturvårdsmål, orört med bevarande av värden som syfte.

Avd 42

NO

Skogliga data

Areal: 0,4 ha

Ålder: 50 år

Ståndortsindex: B14

Huggningsklass: S3

Virkesförrådet uppgår till 70 m³sk/ha och 28 m³sk totalt.

Trädslagsfördelning: 5% tall 95% löv

Beskrivning

Sumpskogsartad lövskog.

Mål

Sumpskog med intern dynamik, naturliga hydrologiska variationer och ett fuktigt och skuggigt beståndsklimat. Gott om gamla och senvuxna träd. Gott om stående och liggande död ved.

Åtgärd

Inga åtgärder. Fri utveckling.



Naturvårdsmål, orört med bevarande av värden som syfte.

Avd 46

NO

Skogliga data

Areal: 0,4 ha

Ålder: 90 år

Ståndortsindex: T16

Huggningsklass: S3

Virkesförrådet uppgår till 135 m³sk/ha och 54 m³sk totalt.

Trädslagsfördelning: 50% tall 50% löv

Beskrivning

Sumpskogsartad blandskog med tall och lövträd.

Mål

Sumpskog med intern dynamik, naturliga hydrologiska variationer och ett fuktigt och skuggigt beståndsklimat. Gott om gamla och senvuxna träd. Gott om stående och liggande död ved.

Åtgärd

Inga åtgärder. Fri utveckling.

Naturvårdsmål, orört med bevarande av värden som syfte.

Avd 48

NO

Skogliga data

Areal: 1,2 ha

Ålder: 90 år

Ståndortsindex: T14

Huggningsklass: S3

Virkesförrådet uppgår till 110 m³sk/ha och 132 m³sk totalt.

Trädslagsfördelning: 80% tall 20% ek

Beskrivning

Brant område ner mot myr och sumpområde. Området är klassat som nyckelbiotop.

Mål

Säkerställa fuktighetsförhållanden som gör det möjligt för mossor, lavar och mollusker att överleva i området. Bevara en stabil miljö där inslaget av död ved är stort.

Åtgärd

Ingen åtgärd.



Naturvårdsmål, orört med bevarande av värden som syfte.

Avd 50

NO

Skogliga data

Areal: 0,6 ha

Ålder: 90 år

Ståndortsindex: T16

Huggningsklass: S3

Virkesförrådet uppgår till 110 m³sk/ha och 66 m³sk totalt.

Trädslagsfördelning: 100% tall

Beskrivning

Gammal talldominerad skog med hållmarkskaraktär.

Mål

Område som med fri utveckling bibehåller och ytterligare förstärker sitt naturvärde genom ökad produktion av nyckelelement.

Åtgärd

Ingen åtgärd.

Naturvårdsmål, orört med nyskapande av värden som syfte.

Avd 51

NO

Skogliga data

Areal: 0,6 ha

Ålder: 90 år

Ståndortsindex: G20

Huggningsklass: S3

Virkesförrådet uppgår till 200 m³sk/ha och 120 m³sk totalt.

Trädslagsfördelning: 30% tall 40% gran 30% löv

Beskrivning

Område klassat som nyckelbiotop med biotoptypen lövrik barnnaturskog. Skogen är olikåldrig med en blandskog. Terrängen är kuperad och bitvis svårtillgänglig.

Mål

Skapa en lövrik barnnaturskog.

Åtgärd

Ingen åtgärd.



Avd 53

K

Kombinerade mål, både produktion och miljö med bevarande av värden som syfte. 50% av arealen avsätts av hänsyn till naturvärden eller andra intressen.

Skogliga data

Areal: 4,5 0,5 ha

Ålder: 80 år

Ståndortsindex: T12

Huggningsklass: G1

Virkesförrådet uppgår till 70 m³sk/ha och 280 m³sk totalt.

Trädslagsfördelning: 100% tall

Beskrivning

I beståndet finns luckig skog i bergbunden miljö, delvis hållmark.

Mål

Att bevara ett skogskikt i bergbundna partier, med inslag av död ved. På dessa marker är det lämpligt att man främjar tall och löv vid kommande åtgärder.

Åtgärd

Vid framtida avverkning sparas träd i de blockiga och bergbundna partierna för fri utveckling. Då i första hand tall och lövträd. Lämpligt att skapa död ved av granar som hämmar lövets utveckling.



Generella kommentarer

Avd 35

Avverkningsanmäld 2021



Kommentarer till Lurs-Amunderöd 1:14

Fastigheten i landskapet

Fastigheten Lurs-Amunderöd 1:14 ligger i ett skifte, i Tanums kommun. Trakten är typisk för Bohuslän med kuperad terräng med berghällar som växer igen med tall och bördiga områden nedanför hållmarken. Gården ligger i norra delen tillsammans med inägomarken. En ny bilväg har anlagts till södra delen av fastigheten.

Markägarens mål

Åtgärderna i skogsbruksplanen är satta för att bidra till lönsamhet i skogsbruket på både kort och lång sikt, med en ekologiskt rik skogsmiljö.

Avverkning / Skogsvård

Skogsägande innebär ett stort ansvar. De åtgärder man väljer att vidta ger efterverkningar både i landskapsbilden och i den egna ekonomin. Lagen likställer produktions och miljömålen och det åligger varje enskild skogsägare att vidtaga sådana åtgärder att detta grundkrav uppfylls. Därför föreslås att man aktivt brukar skogen, med röjningar, gallringar och inte minst föryngringsavverkningar gammal skog. Dock bör alltid en god och säkerställd föryngring eftersträvas innan det är dags att fundera på att avverka ytterligare gammelskog.

Naturvärden

Vid skogsbruksplanläggningen är en naturvärdesbedömning genomförd för att identifiera och prioritera de olika naturvärdena på fastigheten. Det finns flera områden klassade som nyckelbiotop och som område med höga naturvärden.

På fastigheten har **6,5 %** klassats som NO eller NS bestånd och uppfyller PEFC samt FSC Princip 6.5.1. För att uppnå FSC Princip 6.5.2 har **4,6 %** avsatts som K bestånd eller som långsiktigt sköts som kontinuitetsskogsbruk (hyggesfritt).

Enligt PEFC 5.1.1 ska minst 5 % av den produktiva skogsmarksarealen vara klassat som NO eller NS. FSC certifieringen har 2 riktlinjer som ska uppnås.

Enligt Princip 6.5.1 ska minst 5 % av den produktiva skogsmarksarealen vara klassat som NO eller NS.

Princip 6.5.2 ska minst 5 % av den produktiva skogsmarksarealen skötas med långsiktigt bevarande och utveckling av naturvärden och/eller sociala värden som primära mål. (Områden klassade som NO/NS utöver områden enligt 6.5.1, eller områden med förstärkt hänsyn, minst 50% av ursprunglig virkesvolym kvar efter åtgärd.)

Lövandel

Lövdominerade bestånd idag utgör **0,9 %**. **5,8 %** är registrerade som framtida lövdominans.

Enligt PEFC 5.4.1 så ska 5 % av den friska och fuktiga skogsmarken utgöras av framtida lövdominerade bestånd där naturliga föryngringsbetingelser finns.

Enligt FSC Princip 6.8.5 ska 5 % av den friska och fuktiga skogsmarken utgöras av framtida lövdominerade bestånd som domineras av lövträd under merparten av omloppstiden. Ligger fastigheten söder om Limes Norrlandicus får **inte** lövdominerade bestånd som räknas in i NO/NS under Princip 6.5.1 medräknas.

FSC Princip 6.4.5: Vid avverkning under häckningstid tas hänsyn till viktiga häckningsbiotoper för fåglar.

Åtgärder i skiktade lövdominerade skogar utförs utanför fåglarnas häckningsperiod.

FSC Princip 6.6.6: Där förutsättningar finns utförs skogsbruksåtgärder i barrdominerade bestånd så att minst 10 % av de härskande och medhärskande stammarna utgörs av lövträd.

PEFC 5.4.2: I bestånd där de naturliga förhållandena medger, ska lövträd värnas vid röjning och gallring så att de utgör minst 10 % av stamantalet fram till sista gallring. Fram till föryngringsavverkning ska minst 20 lövträd per hektar finnas. Undantaget är blandbestånd av tall och asp där risken för knäckesjuka ska beaktas.

Skogsområde av riksintressen för naturvård

Ej aktuellt på fastigheten.

Fjällnära skog

Ej aktuellt på fastigheten.

Vattenskyddsområden

Södra delen av fastigheten ligger delvis inom Nedre Bolsjön vattenskyddsområde, NVRID: 2012608.

Nationellt/Internationellt betydelsefulla våtmarksområden

Ej aktuellt på fastigheten.



Nationellt särskilt värdefulla vatten

Ej aktuellt på fastigheten.

Natura-2000, Områdesskydd, Naturreservat och Kulturresevat

Det finns områden klassade som nyckelbiotop och område med höga naturvärden på fastigheten.

Viktiga områden för rennärigen

Ej aktuellt på fastigheten.

Forn- och kulturminnen

Det finns forn- och kulturlämningar registrerade på fastigheten och som är markerad i karta och i avdelningarna som berörs.

Främmande trädslag

Det finns inga främmande trädslag på fastigheten.

Rödlistade arter

Det finns rödlistade arter registrerade på fastigheten. Nya och gamla observationer.

Knärot, VU (Sårbar)

Slåttergubbe, VU (Sårbar)

Ängsnattviol, NT (Nära hotad)

Järpe, NT (Nära hotad)

Talltita, NT (Nära hotad)

Kända boträd för rovfågel och platser för tjäderspel

Finns ej på fastigheten.

Övrigt

Fastighetsgränsen behöver på sikt underhållas.

Generellt är diken i god kondition men behöver regelbundet ses över och innan ev rensning/underhåll av diken bör samråd med Skogsstyrelsen göras.

