

# Skogsbruksplan

<b>Planens namn</b>	Kattarp 2:34
<b>Planen avser tiden</b>	2022 - 2031
<b>Fältarbetet utfört under</b>	september 2022
<b>Planen upprättad av</b>	Mats Toftner
<b>Planläggningsmetod</b>	Okuläruppskattning Uppgifter om virkesförråd, trädslagsfördelning, virkesuttag mm grundar sig på bedömningar i fält i kombination med vissa stödmätningar.

## Fastighetsuppgifter

<b>Fastighet</b>	Kattarp 2:34 Hallands län, Laholm, Veinge-Tjärby
<b>Referenskoordinat (WGS84)</b>	Lat: 56° 31' 30.88" N Long: 13° 12' 41.95" E

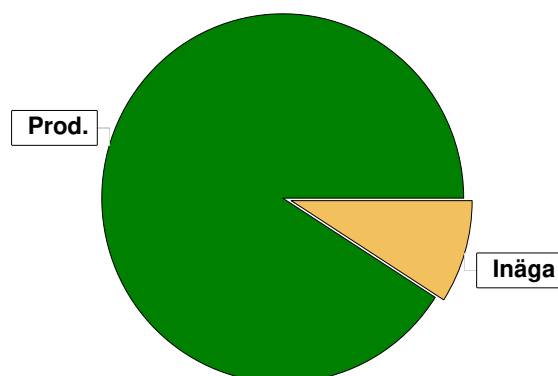
Hushållnings  
sällskapet



# Sammanställning över fastigheten

## Arealer

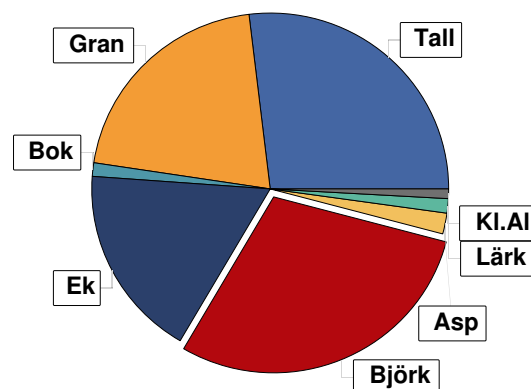
	hektar	%
Produktiv skogsmark	50,3	89
Myr/kärr/mosse	0,2	<1
Berg/Hällmark	0,0	<1
Inäga/åker	5,3	9
Väg och kraftledning (linjeavdrag)	0,3	<1
Annat	0,3	<1
<b>Summa landareal</b>	<b>56,4</b>	
Vatten	0,5	



I den produktiva arealen ingår:  
- ädellövskog med 4,6 ha

## Virkesförråd

	m³sk	%
<b>Totalt</b>		
m³sk	7510	
<b>Medeltal</b>		
m³sk per hektar	149	
<b>Naturvårdsvolym</b>		
m³sk	35	
<b>Tall</b>	2022	27
<b>Gran</b>	1556	21
<b>Bok</b>	92	1
<b>Ek</b>	1322	18
<b>Björk</b>	2212	29
<b>Asp</b>	142	2
<b>Kl.Al</b>	98	1
<b>Lärk</b>	65	1



## Bonitet

Fastighetens medelbonitet är beräknad till	m³sk per ha	8
--	-------------	---

## Tillväxt

Tillväxt för perioden 2022 - 2031 beräknad med hänsyn till föreslagna åtgärder	m³sk per år	302
--	-------------	-----

## Avverkningsförslag

	m³sk
Förnygringsavverkning	2241
Gallring	1026
Naturvårdande skötsel	267
<b>Totalt under perioden</b>	<b>3534</b>

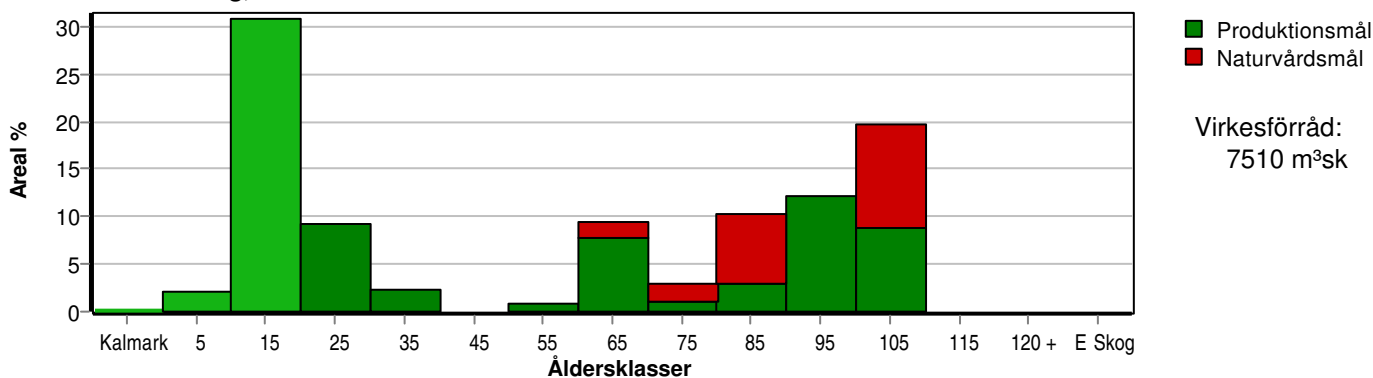
Förväntad tillväxt första växtsäsongen	m³sk	342
	m³sk per ha	6,8



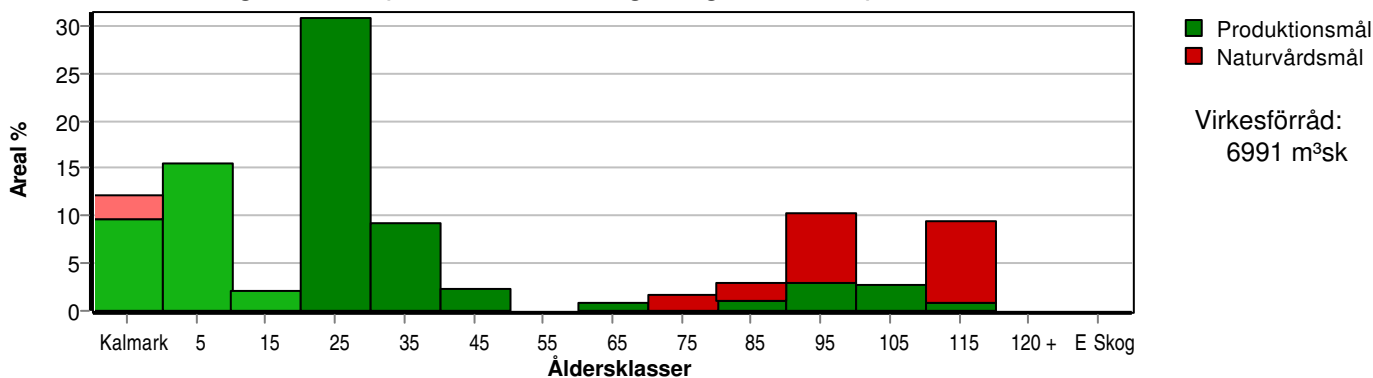
# Skogens fördelning på åldersklasser

Åldersklass	Areal		Virkesförråd										
	ha	%	Totalt m³sk	m³sk /ha	Björk %	Tall %	Gran %	Ek %	Asp %	KI.AI %	Bok %	Lärk %	
<b>Kalmark</b>	0,1												
- 9 år	1,1	2	1	1			100						
10 - 19	15,5	31	1204	78	36		64						
20 - 29	4,6	9	728	158	14	2	83						
30 - 39	1,2	2	186	155	3		85	11					
40 - 49													
50 - 59	0,4	1	88	220	20	80							
60 - 69	4,7	9	899	191	90	2							7
70 - 79	1,5	3	325	217	30	40				30			
80 - 89	5,2	10	1065	205	40	8	2	36	13				
90 - 99	6,1	12	975	160	7	57		26				9	
100 - 109	9,9	20	2022	204	11	56		33					
110 - 119													
120 +													
<b>Lågprodkog(E)</b>													
ÖF/Skipt	[0,6]		17	28	50	50							
<b>Summa/Medel</b>	<b>50,3</b>	<b>100</b>	<b>7510</b>	<b>149</b>	<b>29</b>	<b>27</b>	<b>21</b>	<b>18</b>	<b>2</b>	<b>1</b>	<b>1</b>	<b>1</b>	<b>1</b>

Arealfördelning, aktuell



Arealfördelning, om 10 år (förutsatt att föreslagna åtgärder utförs)



Aktuell andel kalmark och skog yngre än 20 år är 33 % (16,7 ha) och om 10 år (förutsatt att föreslagna åtgärder utförs) 30 % (15,0 ha).



# Skogens fördelning på huggningsklasser

Huggningsklass	Areal		Virkesförråd									
	ha	%	Totalt m <sup>3</sup> sk	m <sup>3</sup> sk /ha	Björk %	Tall %	Gran %	Ek %	Asp %	KI.AI %	Bok %	Lärk %
<b>Kalmark</b> K1	0,1											
K2	1,1	2	1	1			100					
<b>Röjningsskog</b> R1												
R2	15,5	31	1204	78	36		64					
<b>Gallringsskog</b> G1	6,2	12	1002	162	13	9	76	2				
G2												
<b>Föryngrings-avverknings-skog</b> S1	2,1	4	310	148	11	42		44				3
S2	15,5	31	2975	192	34	47	1	14				3
S3	9,8	19	2001	204	30	20		38	7	5		
<b>Lågproducerande skog</b> E1												
E2												
E3												
<b>Överstånd/Skikt</b>	[0,6]		17	28	50	50						
<b>Summa/Medel</b>	50,3	100	7510	149	29	27	21	18	2	1	1	1

## Kalmark

### K1 Obehandlad kalmark

Mark där åtgärd(er) behövs för att erhålla tillfredsställande föryngring.

### K2 Behandlad kalmark

Mark som fullständigt behandlats med återväxt-åtgärder men där föryngringen inte säkerställts.

## Röjningsskog

### R1 Plantskog

Säkerställd föryngring upp till 1,3 m medelhöjd.

### R2 Ungskog

Skog som är över 1,3 m och som i utvecklings-hänseende motsvarar röjningsskog.

## Gallringsskog

### G1 Normal gallringsskog

Skog som är yngre än skyddsåldern (lägsta ålder för föryngringsavverkning).

### G2 Äldre gallringsskog

Skog som uppnått skyddsåldern och där nästa lämpliga åtgärd normalt är gallring.

## Föryngringsavverkningskog

### S1 Skog som kan föryngringsavverkas

Normalt föreslås ingen avverkningsåtgärd under planperioden.

### S2 Skog som är mogen att föryngringsavverkas

Normalt infaller en avverkningsåtgärd under planperioden.

### S3 Skog i föryngringsbar ålder

Föryngringsavverkning bör dock inte utföras.

## Lågproducerande skog

### E1 Restskog

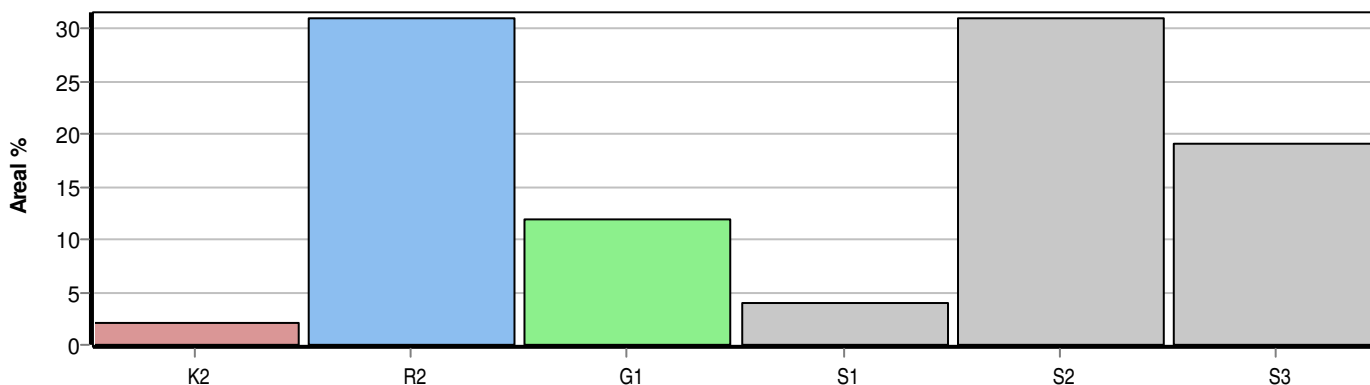
Skog som lämnats efter avverkning eller som uppkommit på grund av skada.

### E2 Gles skog

Gles skog eller skog av ett för marken olämpligt trädslag.

### E3 Skog av hagmarkskaraktär

Gles skog av hagmarkskaraktär.



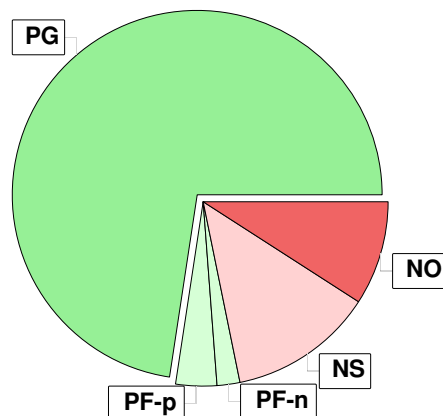
# Skogens fördelning på målklasser

Målklass	Areal		Virkesförråd		Tillväxt		Antal avd
	ha	%	m <sup>3</sup> sk	%	m <sup>3</sup> sk	%	
PG	36,5	72,6	4643	61,8	2391	79,3	31
PF - produktion	1,8	3,6	474	6,3	77	2,6	2
PF - naturvård	1,0	2,0	248	3,3	40	1,3	2
NS	6,4	12,7	1124	15,0	239	7,9	4
NO	4,6	9,1	1021	13,6	269	8,9	3
<b>Summa</b>	<b>50,3</b>	<b>100,0</b>	<b>7510</b>	<b>100,0</b>	<b>3016</b>	<b>100,0</b>	<b>40</b>

11,0 ha (21,9 %) av planens produktiva areal är avsatta i planens certifiering för NS/NO.

## Impediment

	ha	%
Myr	0,2	0,0
Berg	0,0	0,0



## Målklasser

Målklasserna ger information om skogens brukning. Klasserna har följande innebörd:

**PG** Produktionsmål med miljöhänsyn

I avdelningar med låga naturvärden där produktionsmålet styr skötseln. Miljöhänsyn tas genom att hänsynsytor, trädgrupper, evighetsträd och buskar mm lämnas. Miljöhänsyn motsvarar högst ca 10 % av avdelningens produktiva skogsmarksareal.

**PF** Produktionsmål med förstärkt miljöhänsyn

I avdelningar med låga/vissa naturvärden förenas produktionsmålet med en förstärkt miljöhänsyn. Produktionsmålet styr huvudinriktningen av skötseln, medan naturvårdsmålet dominerar i vissa delar av avdelningen. Förhållandet mellan målen anges som procentsatser av avdelningens produktiva skogsmarksareal. Förstärkt miljöhänsyn innebär att mer än 10 % av avdelningens produktiva skogsmarksareal utgörs av naturhänsyn. Naturvårdsmålet kan i vissa fall överstiga 50 % av avdelningens produktiva skogsmarksareal.

**NS** Naturvårdsmål med skötsel

I avdelningar med höga naturvärden där återkommande skötsel är nödvändig för att bibehålla områdets naturvärden samt avdelningar med förutsättningar att återskapa dessa naturvärden. Naturvårdsmålet styr skötseln som endast utförs när det är motiverat av naturvårdsskäl.

**NO** Naturvårdsmål, orört

I avdelningar med höga naturvärden där fri utveckling är nödvändig för att bibehålla områdets naturvärden samt avdelningar med förutsättningar att återskapa dessa naturvärden. Naturvårdsmålet styr genom att området lämnas för fri utveckling. Ibland kan dock ett nyskapande av död ved vara nödvändig för att påskynda utvecklingen av höga naturvärden.



# Sammanställning lövdominerade bestånd

För certifiering ska, under merparten av omloppstiden, minst 5 % av den friska och fuktiga marken domineras av löv.

Av sammanställningens produktiva skogsmarksareal om 50,3 ha är 91,3 % (45,9 ha) frisk eller fuktig.

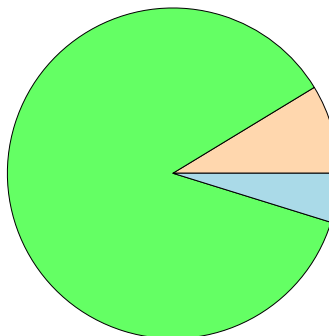
Sammanställningen avser frisk eller fuktig skogsmark som är lövdominerad (minst 50 % löv i trädslagsandelar).

Aktuella - lövdominerade bestånd enligt planens trädslag (i röjningsskog räknas endast det löv som överensstämmer med ståndortsindex).

Framtida - bestånd av planläggaren markerade som lämpliga för lövdominans under omloppstiden.

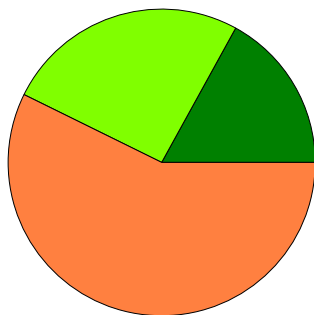
## Fördelning fuktklasser för skogsmark

Torr, 8,7 %, 4,4 ha    Frisk, 86,5 %, 43,5 ha  
Fuktig, 4,8 %, 2,4 ha



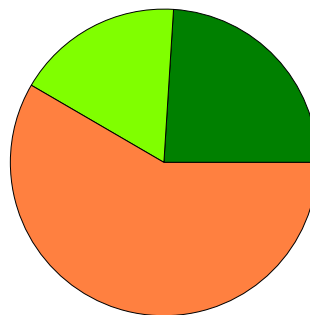
## Lövdominerade bestånd - aktuella

Lövdominerat: NS och NO, 17,0 %, 7,8 ha  
Lövdominerat: Övriga, 25,7 %, 11,8 ha  
Ej lövdominerat, 57,3 %, 26,3 ha



## Lövdominerade bestånd - framtida

Lövdominerat: NS och NO, 24,0 %, 11,0 ha  
Lövdominerat: Övriga, 17,6 %, 8,1 ha  
Ej lövdominerat, 58,4 %, 26,8 ha



### Lövdominerade bestånd - aktuella

Areal    % av areal frisk eller fuktig

**NS + NO**

7,8 ha

17,0 %

**Övriga**

11,8 ha

25,7 %

**Summa**

19,6 ha

42,7 %

### Lövdominerade bestånd - framtida

Areal    % av areal frisk eller fuktig

11,0 ha

24,0 %

8,1 ha

17,6 %

19,1 ha

41,6 %

7,5 ha (16,3 %) av den friska/fuktiga arealen är avsatta i planens certifiering för lövdominans.

## Lövdominerade bestånd - aktuella

Avdelning	Areal	Målklass	Ålder	TGLBÄ	Andel av areal frisk eller fuktig	
1	3,3 ha	NS	80	00604	7,2 %	1 (17) A
4	3,7 ha	PG	60	00X00	8,1 %	2 (17) A
9	0,8 ha	NO	60	20800	1,7 %	3 (17) A
13	0,4 ha	PF	100	40105	0,9 %	4 (17) A
15	1,2 ha	NS	100	40006	2,6 %	5 (17) A
19	0,7 ha	PG	15	00X00	1,5 %	6 (17) A
22	0,4 ha	PG	90	000X0	0,9 %	7 (17) A
28	0,4 ha	PG	15	00X00	0,9 %	8 (17) A
29	0,6 ha	PG	80	00307	1,3 %	9 (17) A
30	0,6 ha	PG	30	01207	1,3 %	10 (17) A



# Sammanställning lövdominerade bestånd

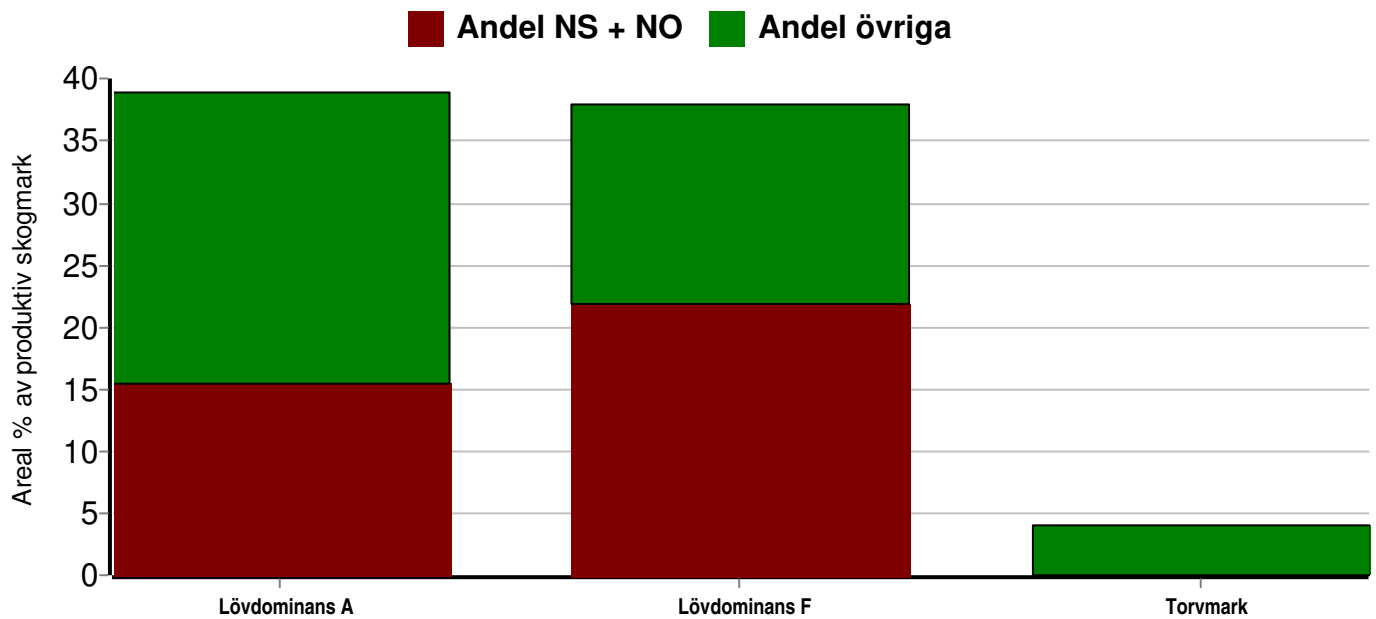
Lövdominerade bestånd - aktuella						
Avdelning	Areal	Målklass	Ålder	TGLBÄ	Andel av areal frisk eller fuktig	
31	0,5 ha	PG	20	30700	1,1 % Ingår i certifiering	11 (17) A
32	0,6 ha	PG	20	02800	1,3 % Ingår i certifiering	12 (17) A
34	0,9 ha	PG	80	41302	2,0 % Ingår i certifiering	13 (17) A
36	1,0 ha	PG	90	00118	2,2 % Ingår i certifiering	14 (17) A
37	1,0 ha	NO	70	00X00	2,2 %	15 (17) A
39	2,0 ha	PG	90	0000X	4,4 % Ingår i certifiering	16 (17) A
40	1,5 ha	NS	100	50302	3,3 %	17 (17) A

Lövdominerade bestånd - framtida						
Avdelning	Areal	Målklass	Ålder	TGLBÄ	Andel av areal frisk eller fuktig	
1	3,3 ha	NS	80	00604	7,2 %	1 (18) F
2	0,4 ha	NS	80	00901	0,9 %	2 (18) F
9	0,8 ha	NO	60	20800	1,7 %	3 (18) F
13	0,4 ha	PF	100	40105	0,9 % Ingår i certifiering	4 (18) F
14	2,8 ha	NO	100	40006	6,1 %	5 (18) F
15	1,2 ha	NS	100	40006	2,6 %	6 (18) F
19	0,7 ha	PG	15	00X00	1,5 % Ingår i certifiering	7 (18) F
22	0,4 ha	PG	90	000X0	0,9 % Ingår i certifiering	8 (18) F
28	0,4 ha	PG	15	00X00	0,9 % Ingår i certifiering	9 (18) F
29	0,6 ha	PG	80	00307	1,3 %	10 (18) F
30	0,6 ha	PG	30	01207	1,3 % Ingår i certifiering	11 (18) F
31	0,5 ha	PG	20	30700	1,1 % Ingår i certifiering	12 (18) F
32	0,6 ha	PG	20	02800	1,3 % Ingår i certifiering	13 (18) F
34	0,9 ha	PG	80	41302	2,0 % Ingår i certifiering	14 (18) F
36	1,0 ha	PG	90	00118	2,2 % Ingår i certifiering	15 (18) F
37	1,0 ha	NO	70	00X00	2,2 %	16 (18) F
39	2,0 ha	PG	90	0000X	4,4 % Ingår i certifiering	17 (18) F
40	1,5 ha	NS	100	50302	3,3 %	18 (18) F



# Sammanställning speciella värden (natur/kultur)

Fördelning speciella värden (natur och kultur)



## Summerade arealer samt andel av produktiv skogsmark

	NS + NO		Övriga		Summa	
	Areal	Andel	Areal	Andel	Areal	Andel
Lövdominans A	7,8 ha	15,5 %	11,8 ha	23,5 %	19,6 ha	39,0 %
Lövdominans F	11,0 ha	21,9 %	8,1 ha	16,1 %	19,1 ha	38,0 %
Torvmark	0,0 ha	0,0 %	2,0 ha	4,0 %	2,0 ha	4,0 %
Speciella värden finns	11,0 ha	21,9 %	13,8 ha	27,4 %	24,8 ha	49,3 %
Speciella värden saknas	0,0 ha	0,0 %	25,5 ha	50,7 %	25,5 ha	50,7 %
Produktiv skogsmark	11,0 ha	21,9 %	39,3 ha	78,1 %	50,3 ha	100,0 %

## Avdelningar med speciella värden (natur och kultur)

Avdelning	Areal	Målklass	Ålder	TGLBÄ	Lövdominerade bestånd redovisas ej
5	2,0 ha	PG	90	90100	Torvmark
22	0,4 ha	PG	90	000X0	Ädellövskog
29	0,6 ha	PG	80	00307	Ädellövskog
30	0,6 ha	PG	30	01207	Ädellövskog
36	1,0 ha	PG	90	00118	Ädellövskog
39	2,0 ha	PG	90	0000X	Ädellövskog





# Avverkning och tillväxt

## Avverkning

I redovisad avverkningsvolym ingår 5 års tillväxt för avverkningar med angelägenhetsgrad 2 och 3.

I begreppet löv ingår alla lövträdsarter.

Åldersklass	Gallring			Förnygringsavverkning				Naturvårdande skötsel				
	ha	Barr m³sk	Löv m³sk	Totalt m³sk	ha	Barr m³sk	Löv m³sk	Totalt m³sk	ha	Barr m³sk	Löv m³sk	Totalt m³sk
<b>Kalmark</b>												
- 9 år												
10 - 19	12,4	342	205	547								
20 - 29	4,6	326	44	370								
30 - 39	1,2	40	10	50								
40 - 49												
50 - 59	0,4	29	7	36								
60 - 69					3,9	65	713	778				
70 - 79												
80 - 89									3,7		267	267
90 - 99	0,4		23	23	4,7	527	172	699				
100 - 109					5,2	523	229	752				
110 - 119												
120 +												
Lågprodskog(E) ÖF/Skikt					[0,6]	6	6	12				
<b>Grundförslag</b>	19,0	737	289	1026	13,8	1121	1120	2241	3,7		267	267
Högre alt.				1025				2241				267
Lägre alt.				1169				2037				267

Total avverkning

- högre alt.

- lägre alt.

m³sk/ha efter 10 år

- högre alt.

- lägre alt.

3 534

3 533

3 473

139

139

140

## Tillväxt

I sammanställningen redovisas tillväxt under perioden samt areal och virkesförråd efter 10 år.

Observera att såväl tillväxt som areal och virkesförråd om 10 år förutsätter att föreslagna åtgärder utförs

Åldersklass	Tillväxt			Areal och virkesförråd efter 10 år		
	Barr m³sk	Löv m³sk	Totalt m³sk	ha	m³sk	m³sk/ha
<b>Kalmark</b>				6,1		
- 9 år	37		37	7,8		
10 - 19	850	512	1362	1,1	38	35
20 - 29	382	68	450	15,5	2019	130
30 - 39	73	21	94	4,6	808	176
40 - 49				1,2	230	192
50 - 59	21	5	26			
60 - 69	22	165	187	0,4	78	195
70 - 79	32	53	85	0,8	149	186
80 - 89	24	218	242	1,5	409	273
90 - 99	80	77	157	5,2	1041	200
100 - 109	193	178	371	1,4	204	146
110 - 119				4,7	1252	266
120 +						
Lågprodskog(E) ÖF/Skikt	2	2	4		763	
<b>Summa</b>	1716	1299	3015	50,3	6991	139



# Skogsvårdsåtgärder

Blanketten innehåller ett sammandrag av avdelningsvis föreslagna åtgärder.  
Sammanställningen förutsätter att samtliga åtgärder enligt grundförslaget utförs.

Åtgärd (F) = Följd (A) = Alternativ	Angelägenhetsgrad				Summa ha
	Snarast ha	Inom 5 år ha	5 - 10 år ha	10 - 20 år ha	
Hyggesrensning, Alternativ	0,7				0,7
Markberedning, Alternativ	0,7				0,7
Markberedning, Följd		8,3	0,7		9,0
Plantering	0,1				0,1
Plantering, Alternativ	0,7				0,7
Plantering, Följd		5,9	0,7		6,6
Återväxtkontroll	1,1				1,1
Röjning	14,8	1,1	1,7		17,6
Summa ha	18,1	15,3	3,1		36,5



# Åtgärdsöversikt

Samtliga avdelningar där åtgärder är föreslagna finns här uppräknade.

Angelägenhetsgrad: 1 = Snarast, 2 = Inom 5 år, 3 = Inom 5-10 år, 4 = Inom 10 - 20 år

Åtgärd (F) = Följd (A) = Alternativ	Ang	Avdelning	Prod areal ha	Ålder år	Stånd- orts- index	Volym m <sup>3</sup> sk /ha	Uttag m <sup>3</sup> sk inkl tillv	Utförs år	Anteckning
Föryng avv, fröträd	1	15	1,2	100	E24	120	94		Ädellövskog, gynna ek som fröträd. Stormskadat och mycket död
Föryng avv	1	18	1,6	100	T24	150	204		
Gallring	1	17	3,0	25	G32	175	158		
Blädning (A)	1	18	1,6	100	T24	150	0		Förutsättningar finns för ett blädningsskogsbruk. Gran finns som
Gallring	1	24	0,6	35	G32	260	39		
Gallring	1	31	0,5	20	B24	120	21		Äldre tall i små dungar.
Röjning	1	6	0,9	10	G32	1	0		Ställ skärm av björk.
Röjning	1	7	4,8	15	G34	60	0		
Röjning	1	8	0,8	10	G30	1	0		Gynna självsådd tall.
Röjning	1	11	0,9	15	G32	60	0		Oröjt sedan plantering.
Röjning	1	16	0,7	10	G32	1	0		
Röjning	1	19	0,7	15	B24	20	0		Tveksamt om det finns björkar nog för att bilda ett bestånd. Krävs
Röjning	1	20	2,5	15	G32	125	0		
Röjning	1	32	0,6	20	B22	130	0		
Röjning	1	33	2,9	15	G32	135	0		
Återväxtkontroll	1	10	1,1	5	G32	1	0		
Hyggesrensning (A)	1	19	0,7	15	B24	20	0		Röj bort hassel och planera för ny skog.
Plantering (A)	1	19	0,7	15	B24	20	0		
Plantering	1	27	0,1	0	G32	0	0		
Markberedning (A)	1	19	0,7	15	B24	20	0		
Föryng avv	2	4	3,7	60	B24	195	713		Ojämnt. Tidigare betesmark som växt igen under lång tid.
Föryng avv	2	5	2,0	90	T26	220	417		
Föryng avv, fröträd	2	12	2,4	100	T24	265	455		Strandnära och lämpligt att självföryngna med tall.

# Åtgärdsöversikt

Samtliga avdelningar där åtgärder är föreslagna finns här uppräknade.

Angelägenhetsgrad: 1 = Snarast, 2 = Inom 5 år, 3 = Inom 5-10 år, 4 = Inom 10 - 20 år

Åtgärd (F) = Följd (A) = Alternativ	Ang	Avdelning	Prod areal ha	Ålder år	Stånd- orts- index	Volym m <sup>3</sup> sk /ha	Uttag m <sup>3</sup> sk inkl tillv	Utförs år	Anteckning
Avverkning ÖF	2	30	0,6	80	E22	28	12		
Föryng avv	2	38	0,2	60	G40	325	65		
Gallring	2	22	0,4	90	F22	205	23		
Gallring	2	26	0,4	50	T24	220	36		Skapa gärna ett sluttande bryn mot åker för viltvård och biologisk
Gallring	2	28	0,4	15	B26	140	26		
Gallring	2	30	0,6	30	E22	50	11		Eventuellt blädningsobjekt då träd finns i olika dimension, höjd och
Röjning	2	10	1,1	5	G32	1	0		
Plantering (F)	2	4	3,7	60	B24	195	0		Förslag på träslag: hybridlärk eller fortsätt med björk i
Plantering (F)	2	5	2,0	90	T26	220	0		
Plantering (F)	2	38	0,2	60	G40	325	0		
Markberedning (F)	2	4	3,7	60	B24	195	0		
Markberedning (F)	2	5	2,0	90	T26	220	0		
Markberedning (F)	2	12	2,4	100	T24	265	0		Markberedning gynnar tallfrön att gro.
Markberedning (F)	2	38	0,2	60	G40	325	0		
Naturvårdshuggning	2	1	3,3	80	E24	215	240		Gynna ek och gamla aspar.
Naturvårdshuggning	2	2	0,4	80	B22	170	27		Hagmarksdunge på torrbacke. Gynna vidkroniga träd.
Föryng avv	3	23	0,7	90	T24	255	168		
Avverkning ÖF	3	39	2,0	90	E24	85	113		Bestånd under föryngring från öster.
Gallring	3	7	4,8	15	G34	60	169		
Gallring	3	11	0,9	15	G32	60	27		
Gallring	3	17	3,0	25	G32	175	131		
Gallring	3	20	2,5	15	G32	125	139		
Gallring	3	21	0,5	25	G32	130	23		

# Åtgärdsöversikt

Samtliga avdelningar där åtgärder är föreslagna finns här uppräknade.

Angelägenhetsgrad: 1 = Snarast, 2 = Inom 5 år, 3 = Inom 5-10 år, 4 = Inom 10 - 20 år

Åtgärd (F) = Följd (A) = Alternativ	Ang	Avdelning	Prod areal ha	Ålder år	Stånd- orts- index	Volym m <sup>3</sup> sk /ha	Uttag m <sup>3</sup> sk inkl tillv	Utförs år	Anteckning
Gallring	3	25	0,9	15	G32	95	40		
Gallring	3	32	0,6	20	B22	130	36		
Gallring	3	33	2,9	15	G32	135	145		
Röjning	3	6	0,9	10	G32	1	0		Avveckla björkskärmen och gynna gran. Skapa ändå ett
Röjning	3	8	0,8	10	G30	1	0		
Plantering (F)	3	23	0,7	90	T24	255	0		
Markberedning (F)	3	23	0,7	90	T24	255	0		

# Avdelningsbeskrivning

Skifte: 0

<sup>2</sup> PG - Produktionsmål med miljöhänsyn

<sup>1</sup> i = grön kommentar, ii = generell kommentar, iii = åtgärdskommentar, iv = speciella värden

Avd nr	Areal ha (-Avdrag [Skikt])	Ä g o	Ålder år	Hkl Skikt	Sl	Virkesförråd m <sup>3</sup> sk		Mål klass	Trädslag	Med diam cm	Med höjd m	Stamantal /ha	G-yta m <sup>2</sup>	Beskrivning	Åtgärd Alternativ	N ä r	Uttag inkl tillväxt		Årlig tillväxt m <sup>3</sup> sk per ha	Not <sup>1</sup>
						ha	avd										%	m <sup>3</sup> sk		
1	3,3	1	80	S3	E24	215	709	NS,s	Ek	40	38	24	23	Strandskog Frisk (2)	Naturvårdshuggning	2	30	240	4,8	i,iii,iv <sup>1</sup>
									Björk	40	28	24								
									Asp	20	30	24								
<p>Målklass: NS - Naturvårdsmål med skötsel. Syftet är att nyskapa naturvärden. Ingår i certifiering för målklass NS/NO.</p> <p>Naturmål: Skapa en olikåldrig lövträdsdominerad blandskog med många olika trädslag och höga naturvärden i gamla, ihåliga, grova och döda lövträd, samt ett väl utvecklat buskskikt.</p> <p>Naturvård: Strandskog mot Kankesjön i varierande bredd och lutningsförhållanden. Gynna buskskiktet och ek samt gammal asp.</p> <p>Spec värden: 2 Höga naturvärden. Lövdominans A. Lövdominans F.</p> <p>Prod mål: Produktion av ekdominerad ädellövskog.</p> <p>Åtgärder: Naturvårdshuggning: Gynna ek och gamla aspar.</p> <p>Priotal Visar-%: 2,8</p>																				
2	0,4	1	80	S3	B22	170	68	NS,s	Ek	10			20	Hagmark Torr (1)	Naturvårdshuggning	2	35	27	3,7	iii,iv <sup>1</sup>
									Björk	90	35	22								
<p>Målklass: NS - Naturvårdsmål med skötsel. Syftet är att nyskapa naturvärden. Ingår i certifiering för målklass NS/NO.</p> <p>Naturmål: Utveckla en olikåldrig lövskog av hagmarkstyp med höga estetiska och biologiska värden i gamla, ihåliga, grova och döda lövträd.</p> <p>Spec värden: 3 Vissa naturvärden. Lövdominans F.</p> <p>Prod mål: Produktion främst av lövvirke.</p> <p>Åtgärder: Naturvårdshuggning: Hagmarksdunge på torrbacke. Gynna vidkroniga träd.</p> <p>Priotal Visar-%: 2,7</p>																				
3	3,9 (-0,2)	4 L												Inägomark						

# Avdelningsbeskrivning

Skifte: 0

<sup>2</sup> PG - Produktionsmål med miljöhänsyn

<sup>1</sup> i = grön kommentar, ii = generell kommentar, iii = åtgärdskommentar, iv = speciella värden

Avd nr	Areal ha (-Avdrag [Skikt])	Ä g o	Ålder år	Hkl Skikt	Sl	Virkesförråd m <sup>3</sup> sk		Mål klass	Trädslag	Med diam cm	Med höjd m	Stamantal /ha	G-yta m <sup>2</sup>	Beskrivning	Åtgärd Alternativ	N ä r	Uttag inkl tillväxt		Årlig tillväxt m <sup>3</sup> sk per ha	Not <sup>1</sup>	
						ha	avd										%	m <sup>3</sup> sk			
4	3,7	1	60	S2	B24	195	722	PG <sup>2</sup>	Björk	100	30	24		21	Frisk (2)	Föryng avv Markberedning (F) Plantering (F)	2 2 2	85	713	3,7	iii,iv <sup>1</sup>
Spec värden: Lövdominans A.																					
Prod mål: Produktion främst av lövvirke.																					
Åtgärder: Föryng avv: Ojämnt. Tidigare betesmark som växt igen under lång tid. Plantering: Förslag på trädslag: hybridlärk eller fortsatt med björk i kombination med ek.																					
Priotal Visar-%: 3,5																					
5	2,0	1	90	S2	T26	220	440	PG <sup>2</sup>	Tall Björk	90 10	38	25		23	Devis torvmark Frisk (2)	Föryng avv Markberedning (F) Plantering (F)	2 2 2	85	417	3,2	iv <sup>1</sup>
Spec värden: Torvmark 100 %.																					
Prod mål: Produktion främst av tall.																					
Priotal Visar-%: 2,7 Gallringsmall (SKS): 0,6																					
6	0,9	1	10	R2	G32	1	1	PG <sup>2</sup>	Gran Björk	50 50	1	1		1	Överslutet Frisk (2)	Röjning Röjning	1 3	30 30		3,5	iii <sup>1</sup>
Prod mål: Produktion främst av barr- och lövvirke.																					
Åtgärder: Röjning: Ställ skärm av björk. Röjning: Avveckla björkskärmen och gynna gran. Skapa ändå ett blandbestånd.																					
7	4,8	1	15	R2	G34	60	288	PG <sup>2</sup>	Gran Björk	50 50	8	8			Frisk (2)	Röjning Gallring	1 3	35 35	169	8,0	
Prod mål: Produktion främst av barr- och lövvirke.																					
8	0,8	1	10	R2	G30	1	1	PG <sup>2</sup>	Tall Gran Björk	10 40 50		1 1 2		1	Frisk (2)	Röjning Röjning	1 3	30 30		3,3	iii <sup>1</sup>
Prod mål: Produktion främst av barr- och lövvirke.																					
Åtgärder: Röjning: Gynna självsådd tall.																					

# Avdelningsbeskrivning

Skifte: 0

<sup>2</sup> PG - Produktionsmål med miljöhänsyn

<sup>1</sup> i = grön kommentar, ii = generell kommentar, iii = åtgärdscommentar, iv = speciella värden

Avd nr	Areal ha (-Avdrag [Skikt])	Ä g o	Ålder år	Hkl Skikt	Sl	Virkesförråd m <sup>3</sup> sk		Mål klass	Trädslag	Med diam cm	Med höjd m	Stamantal /ha	G-yta m <sup>2</sup>	Beskrivning	Åtgärd Alternativ	N ä r	Uttag inkl tillväxt		Årlig tillväxt m <sup>3</sup> sk per ha	Not <sup>1</sup>	
						ha	avd										%	m <sup>3</sup> sk			
9	0,8	1	60	S3	B20	140	112	NO,s	Tall Björk	20 80	30 22	20 20		18	Fuktig (3)	Ingen åtgärd				4,6	iv <sup>1</sup>
<p>Målklass: NO - Naturvårdsmål, orört. Syftet är att nyskapa naturvärden. Ingår i certifiering för målklass NS/NO.            Naturmål: Lämna försumpat område för fri utveckling, vilket på lång sikt skapar lågor och död ved i en fuktig miljö.            Spec värden: Lövdominans A. Lövdominans F.            Prod mål: Produktion främst av barr- och lövvirke.            Priotal Visar-%: 3,5</p>																					
10	1,1	1	5	K2	G32	1	1	PG <sup>2</sup>	Gran	100	1				Frisk (2)	Återväxtkontroll Röjning	1 2			3,4	
<p>Prod mål: Produktion främst av gran.</p>																					
11	0,9	1	15	R2	G32	60	54	PG <sup>2</sup>	Gran Björk	60 40	7	8			Frisk (2)	Röjning Gallring	1 3	30 30		8,0	iii <sup>1</sup>
<p>Prod mål: Produktion främst av barr- och lövvirke.            Åtgärder: Röjning: Oröjt sedan plantering.</p>																					
12	2,4	1	100	S2	T24	265	636	PF,s 35 %	Tall Ek Björk	80 10 10	40	24		25	Strandnära Frisk (2)	Föryng avv, fröträd Markberedning (F)	2 2	65	455	3,9	iii,iv <sup>1</sup>
<p>Målklass: PF - Produktionsmål med förstärkt miljöhänsyn. Syftet är att nyskapa naturvärden. 35 % av arealen används till naturvård.            Naturmål: Strannära skog mot Lagan. Förstärkt hänsyn mot vatten. Lämna fröträd av allaförekommande trädslag.            Spec värden: 3 Vissa naturvärden.            Prod mål: Produktion främst av barr- och lövvirke.            Åtgärder: Föryng avv, fröträd: Strandnära och lämpligt att självföryngra med tall. Markberedning: Markberedning gynnar tallfrön att gro.            Priotal Visar-%: 2,4 Gallringsmall (SKS): 1,5</p>																					



# Avdelningsbeskrivning

Skifte: 0

<sup>2</sup> PG - Produktionsmål med miljöhänsyn

<sup>1</sup> i = grön kommentar, ii = generell kommentar, iii = åtgärdscommentar, iv = speciella värden

Avd nr	Areal ha (-Avdrag [Skikt])	Å g o	Ålder år	Hkl Skikt	Sl	Virkesförråd m <sup>3</sup> sk		Mål klass	Trädslag	Med diam cm	Med höjd m	Stamantal /ha	G-yta m <sup>2</sup>	Beskrivning	Åtgärd Alternativ	N ä r	Uttag inkl tillväxt		Årlig tillväxt m <sup>3</sup> sk per ha	Not <sup>1</sup>
						ha	avd										%	m <sup>3</sup> sk		
13	0,4	1	100	S2	E24	215	86	PF,s 30 %	Tall 40 Ek 50 Björk 10	40 30	24 24		24	Frisk (2)	Ingen åtgärd				5,6	iv <sup>1</sup>
<p>Målklass: PF - Produktionsmål med förstärkt miljöhänsyn. Syftet är att nyskapa naturvärden. 30 % av arealen används till naturvård.</p> <p>Naturmål: Strandnära mot Lagan. Branten mot vattnet lämnas orörd. Gynna blandskog.</p> <p>Spec värden: Ingår i certifiering för lövdominans. 3 Vissa naturvärden. Lövdominans A. Lövdominans F.</p> <p>Prod mål: Produktion främst av barr- och lövvirke.</p> <p>Priotal Visar-%: 2,7</p>																				
14	2,8	1	100	S3	E24	255	714	NO,b	Tall 40 Ek 60	40 30	24 24		28	Branter Torr (1)	Ingen åtgärd				6,4	i,iv <sup>1</sup>
<p>Målklass: NO - Naturvårdsmål, orört. Syftet är att bevara naturvärden. Ingår i certifiering för målklass NS/NO.</p> <p>Naturmål: Bevara och utveckla karaktären av naturskogsliknande barrskog med gamla träd, skiktning och ett naturligt inslag av torrträd och lågor. Biotopen gynnar bl a krävande mossor och vedsvampar samt hackspettar.</p> <p>Naturvård: Bergbrant mot Lagan. Lämnas orört och är av naturskogskaraktär med främst ek och tall.</p> <p>Spec värden: 2 Höga naturvärden. Lövdominans F.</p> <p>Prod mål: Produktion främst av barr- och lövvirke.</p> <p>Priotal Visar-%: 2,7</p>																				
15	1,2	1	100	S2	E24	120	144	NS,s	Tall 40 Ek 60	50 35	24 24		7 8	Frisk (2)	Föryng avv, fröträd	1	65	94	1,3	i,iii,iv <sup>1</sup>
<p>Målklass: NS - Naturvårdsmål med skötsel. Syftet är att nyskapa naturvärden. Ingår i certifiering för målklass NS/NO.</p> <p>Naturmål: Bevara och utveckla en variationsrik skiktad naturskog av löv- och barrträd med ett naturligt inslag av torrträd och lågor. Biotopen gynnar bl a vedlevande insekter och fåglar.</p> <p>Naturvård: Stormskadat och ojämnt. Mycket grova stående träd samt mycket död ved. Kräver stor hänsyn vid avverkning.</p> <p>Spec värden: 2 Höga naturvärden. Lövdominans A. Lövdominans F.</p> <p>Prod mål: Produktion av ekdominerad ädellövskog.</p> <p>Åtgärder: Föryng avv, fröträd: Ädellövskog, gynna ek som fröträd. Stormskadat och mycket död ved.</p> <p>Priotal Visar-%: 1,9</p>																				

# Avdelningsbeskrivning

Skifte: 0

<sup>2</sup> PG - Produktionsmål med miljöhänsyn

<sup>1</sup> i = grön kommentar, ii = generell kommentar, iii = åtgärdskommentar, iv = speciella värden

Avd nr	Areal ha (-Avdrag [Skikt])	Ä g o	Ålder år	Hkl Skikt	Sl	Virkesförråd m <sup>3</sup> sk		Mål klass	Trädslag	Med diam cm	Med höjd m	Stamantal /ha	G-yta m <sup>2</sup>	Beskrivning	Åtgärd Alternativ	N ä r	Uttag inkl tillväxt		Årlig tillväxt m <sup>3</sup> sk per ha	Not <sup>1</sup>
						ha	avd										%	m <sup>3</sup> sk		
16	0,7	1	10	R2	G32	1	1	PG <sup>2</sup>	Gran 80 Björk 20	1	2		1	Frisk (2)	Röjning	1	30		3,6	
Prod mål: Produktion främst av gran.																				
17	3,0	1	25	G1	G32	175	525	PG <sup>2</sup>	Gran 100	12	13		29	Frisk (2)	Gallring Gallring	1 3	30 25	158 131	10,2	
Prod mål: Produktion främst av gran. Priotal Gallringsmall (SKS): 3,0																				
18	1,6	1	100	S2	T24	150	240	PG <sup>2</sup>	Tall 60 Björk 40	50 30	24 24		17	Frisk (2)	Föryng avv Blädning (A)	1 1	85 60	204	0,7	iii <sup>1</sup>
Prod mål: Produktion främst av barrvirke. Åtgärder: Blädning: Förutsättningar finns för ett blädningsskogsbruk. Gran finns som underväxt samt stammar i varierande diameter och höjd av tall, björk och gran samt en del ek. Priotal Visar-%: 2,0																				
19	0,7	1	15	R2	B24	20	14	PG <sup>2</sup>	Björk 100	10	10			Hassel Frisk (2)	Röjning Hyggesrensning (A) Markberedning (A) Plantering (A)	1 1 1 1	30		4,3	ii,iii,iv <sup>1</sup>
Spec värden: Ingår i certifiering för lövdominans. Lövdominans A. Lövdominans F. Prod mål: Produktion främst av lövvirke. Generellt: Hassel. Tveksamt om det finns virkesproducerande träd att bygga på. Kan eventuellt bli ett framtida NS-bestånd. Läget nära huset gör att man kan önska en annan inriktning än högsta virkesproduktion. Åtgärder: Röjning: Tveksamt om det finns björkar nog för att bilda ett bestånd. Krävs djupare inventering. Hyggesrensning: Røj bort hassel och planera för ny skog.																				
20	2,5	1	15	R2	G32	125	313	PG <sup>2</sup>	Gran 70 Björk 30	10	10			Frisk (2)	Röjning Gallring	1 3	30 30		11,6	
Prod mål: Produktion främst av barr- och lövvirke.																				

# Avdelningsbeskrivning

Skifte: 0

<sup>2</sup> PG - Produktionsmål med miljöhänsyn

<sup>1</sup> i = grön kommentar, ii = generell kommentar, iii = åtgärdskommentar, iv = speciella värden

Avd nr	Areal ha (-Avdrag [Skikt])	Ä g o	Ålder år	Hkl Skikt	Sl	Virkesförråd m <sup>3</sup> sk		Mål klass	Trädslag	Med diam cm	Med höjd m	Stamantal /ha	G-yta m <sup>2</sup>	Beskrivning	Åtgärd Alternativ	N ä r	Uttag inkl tillväxt		Årlig tillväxt m <sup>3</sup> sk per ha	Not <sup>1</sup>	
						ha	avd										%	m <sup>3</sup> sk			
21	0,5	1	25	G1	G32	130	65	PG <sup>2</sup>	Gran	100	15	15		20	Glest Ojämnt Frisk (2)	Gallring	3	25	23	10,6	
Prod mål: Produktion främst av gran. Priotal Gallringsmall (SKS): 0,1																					
22	0,4	1	90	S2	F22	205	82	PG <sup>2</sup>	Bok	100	20	20		26	Ädellöv enligt lag Frisk (2)	Gallring	2	25	23	4,2	iv <sup>1</sup>
Spec värden: Ingår i certifiering för lövdominans. Lövdominans A. Lövdominans F. Prod mål: Produktion av bokdominerad ädellövskog. Priotal Visar-%: 2,5																					
23	0,7	1	90	S2	T24	255	178	PG <sup>2</sup>	Tall Björk	90 10	35 25	24 24		26	Torr (1)	Föryng avv Markberedning (F) Plantering (F)	3 3 3	85	168	3,5	
Prod mål: Produktion främst av tall. Priotal Visar-%: 2,6																					
24	0,6	1	35	G1	G32	260	156	PG <sup>2</sup>	Gran	100	16	18		33	Frisk (2)	Gallring	1	25	39	11,7	
Prod mål: Produktion främst av gran. Priotal Gallringsmall (SKS): 2,8																					
25	0,9	1	15	R2	G32	95	86	PG <sup>2</sup>	Gran Björk	70 30	9	9		20	Frisk (2)	Gallring	3	30	40	10,2	
Prod mål: Produktion främst av gran.																					

# Avdelningsbeskrivning

Skifte: 0

<sup>2</sup> PG - Produktionsmål med miljöhänsyn

<sup>1</sup> i = grön kommentar, ii = generell kommentar, iii = åtgärdskommentar, iv = speciella värden

Avd nr	Areal ha (-Avdrag [Skikt])	Ä g o	Ålder år	Hkl Skikt	Sl	Virkesförråd m <sup>3</sup> sk		Mål klass	Trädslag	Med diam cm	Med höjd m	Stamantal /ha	G-yta m <sup>2</sup>	Beskrivning	Åtgärd Alternativ	N ä r	Uttag inkl tillväxt		Årlig tillväxt m <sup>3</sup> sk per ha	Not <sup>1</sup>
						ha	avd										%	m <sup>3</sup> sk		
26	0,4	1	50	G1	T24	220	88	PG <sup>2</sup>	Tall 80 Björk 20	26	22		26	Bryn mot åker Frisk (2)	Gallring	2	35	36	6,5	iii <sup>1</sup>
<p>Prod mål: Produktion främst av tall.</p> <p>Åtgärder: Gallring: Skapa gärna ett sluttande bryn mot åker för viltvård och biologisk mångfald.</p> <p>Priotal Gallringsmall (SKS): 2,0 Total gödslingseffekt (under ca 10 år) av en giva om 150 Kg N/ha: 13 m<sup>3</sup>sk/ha</p>																				
27	0,1	1	0	K1	G32	0	0	PG <sup>2</sup>						Frisk (2)	Plantering	1				
<p>Prod mål: Produktion främst av tall.</p>																				
28	0,4	1	15	R2	B26	140	56	PG <sup>2</sup>	Björk 100	12	12		24	Frisk (2)	Gallring	2	35	26	9,4	iv <sup>1</sup>
<p>Spec värden: Ingår i certifiering för lövdominans. Lövdominans A. Lövdominans F.</p> <p>Prod mål: Produktion främst av lövvirke.</p>																				
29	0,6	1	80	S1	E22	125	75	PG <sup>2</sup>	Ek 70 Björk 30	30	20		16	Ädellöv enligt lag Frisk (2)	Ingen åtgärd				3,2	iv <sup>1</sup>
<p>Naturmål: .</p> <p>Spec värden: 3 Vissa naturvärden. Lövdominans A. Lövdominans F.</p> <p>Prod mål: Produktion av ekdominerad ädellövskog.</p> <p>Priotal Visar-%: 2,5</p>																				
30	0,6	1	30	G1	E22	50	30	PG <sup>2</sup>	Gran 10 Ek 70 Björk 20	14	12		10	Olikåldrigt Ädellöv enligt lag Frisk (2)	Gallring	2	25	11	3,9	iii,iv <sup>1</sup>
<p>Spec värden: Ingår i certifiering för lövdominans. Lövdominans A. Lövdominans F.</p> <p>Prod mål: Produktion av ekdominerad ädellövskog.</p> <p>Åtgärder: Gallring: Eventuellt bländningsobjekt då träd finns i olika dimension, höjd och trädslagsblandning.</p>																				

# Avdelningsbeskrivning

Skifte: 0

<sup>2</sup> PG - Produktionsmål med miljöhänsyn

<sup>1</sup> i = grön kommentar, ii = generell kommentar, iii = åtgärdscommentar, iv = speciella värden

Avd nr	Areal ha (-Avdrag [Skikt])	Ä g o	Ålder år	Hkl Skikt	Sl	Virkesförråd m <sup>3</sup> sk		Mål klass	Trädslag	Med diam cm	Med höjd m	Stamantal /ha	G-yta m <sup>2</sup>	Beskrivning	Åtgärd Alternativ	N ä r	Uttag inkl tillväxt		Årlig tillväxt m <sup>3</sup> sk per ha	Not <sup>1</sup>	
						ha	avd										%	m <sup>3</sup> sk			
30	[0,6]	1	80	ÖF	E22	28	17	PG <sup>2</sup>	Tall Björk	50 50	35 30	24 22		Frisk (2)	Avverkning ÖF	2	60	12	0,7		
Prod mål: Produktion av ekdominerad ädellövskog.																					
31	0,5	1	20	G1	B24	120	60	PG <sup>2</sup>	Tall Björk	30 70	33 15	22 14	10	Frisk (2)	Gallring	1	35	21	8,2	ii,iii,iv <sup>1</sup>	
Spec värden: Ingår i certifiering för lövdominans. Lövdominans A. Lövdominans F. Prod mål: Produktion främst av barr- och lövvirke. Generellt: Tomtnära bestånd. Håll det gärna ljust och glest runt tomten. Åtgärder: Gallring: Äldre tall i små dungar.																					
32	0,6	1	20	G1	B22	130	78	PG <sup>2</sup>	Gran Björk	20 80				Fuktig (3)	Röjning Gallring	1 3	30 35		8,3	iv <sup>1</sup>	
Spec värden: Ingår i certifiering för lövdominans. Lövdominans A. Lövdominans F. Prod mål: Produktion främst av barr- och lövvirke.																					
33	3,0 (-0,1)	1 L	15	R2	G32	135	391	PG <sup>2</sup>	Gran Björk	80 20	8	10	24	Frisk (2)	Röjning Gallring	1 3	30 25		145	12,8	
Prod mål: Produktion främst av barr- och lövvirke.																					
34	0,9	1	80	S2	T24	235	212	PG <sup>2</sup>	Tall Gran Ek Björk	40 10 20 30	30	24 22 22	26	Frisk (2)	Ingen åtgärd				5,5	iv <sup>1</sup>	
Spec värden: Ingår i certifiering för lövdominans. Lövdominans A. Lövdominans F. Prod mål: Produktion främst av barr- och lövvirke. Priotal Visar-%: 2,7 Gallringsmall (SKS): 1,5																					

# Avdelningsbeskrivning

Skifte: 0

<sup>2</sup> PG - Produktionsmål med miljöhänsyn

<sup>1</sup> i = grön kommentar, ii = generell kommentar, iii = åtgärdscommentar, iv = speciella värden

Avd nr	Areal ha (-Avdrag [Skikt])	Ä g o	Ålder år	Hkl Skikt	Sl	Virkesförråd m <sup>3</sup> sk		Mål klass	Trädslag	Med diam cm	Med höjd m	Stamantal /ha	G-yta m <sup>2</sup>	Beskrivning	Åtgärd Alternativ	N ä r	Uttag inkl tillväxt		Årlig tillväxt m <sup>3</sup> sk per ha	Not <sup>1</sup>	
						ha	avd										%	m <sup>3</sup> sk			
35	0,5	1	70	S1	T22	260	130	PG <sup>2</sup>	Tall	100	30	22		30	Betesmark Torr (1)	Ingen åtgärd				6,3	
<p>Prod mål: Produktion främst av tall.</p> <p>Priotal Visar-%: 2,8 Total gödslingseffekt (under ca 10 år) av en giva om 150 Kg N/ha: 14 m<sup>3</sup>sk/ha</p>																					
36	1,0	1	90	S1	E20	105	105	PG <sup>2</sup>	Bok Ek Björk	10 80 10				14	Ädellöv enligt lag Frisk (2)	Ingen åtgärd				2,4	iv <sup>1</sup>
<p>Spec värden: Ingår i certifiering för lövdominans. Lövdominans A. Lövdominans F.</p> <p>Prod mål: Produktion av ekdominerad ädellövskog.</p> <p>Priotal Visar-%: 2,2</p>																					
37	1,0	1	70	S3	B20	195	195	NO,b	Björk Kl.AI	50 50	25 25	20 20		6 8	Fuktig (3)	Ingen åtgärd				5,3	iv <sup>1</sup>
<p>Målklass: NO - Naturvårdsmål, orört. Syftet är att bevara naturvärden. Ingår i certifiering för målklass NS/NO.</p> <p>Naturmål: Lämna försumpat område för fri utveckling, vilket på lång sikt skapar lågor och död ved i en fuktig miljö.</p> <p>Spec värden: 2 Höga naturvärden. Lövdominans A. Lövdominans F.</p> <p>Prod mål: Produktion främst av lövvirke.</p> <p>Priotal Visar-%: 2,9</p>																					
38	0,2	1	60	S2	G40	325	65	PG <sup>2</sup>	Lärk	100	40	28		44	Lärk Frisk (2)	Föryng avv Markberedning (F) Plantering (F)	2 2 2	85	65	7,4	
<p>Prod mål: Produktion främst av barrvirke.</p> <p>Priotal Visar-%: 3,1</p>																					

# Avdelningsbeskrivning

Skifte: 0

<sup>2</sup> PG - Produktionsmål med miljöhänsyn

<sup>1</sup> i = grön kommentar, ii = generell kommentar, iii = åtgärdscommentar, iv = speciella värden

Avd nr	Areal ha (-Avdrag [Skikt])	Å g o	Ålder år	Hkl Skikt	Sl	Virkesförråd m <sup>3</sup> sk		Mål klass	Trädslag	Med diam cm	Med höjd m	Stamantal /ha	G-yta m <sup>2</sup>	Beskrivning	Åtgärd Alternativ	N ä r	Uttag inkl tillväxt		Årlig tillväxt m <sup>3</sup> sk per ha	Not <sup>1</sup>	
						ha	avd										%	m <sup>3</sup> sk			
39	2,0	1	90	S2	E24	85	170	PG <sup>2</sup>	Ek	100	30	24		11	Ädellöv enligt lag Frisk (2)	Avverkning ÖF	3	60	113	1,3	iii,iv <sup>1</sup>
<p>Spec värden: Ingår i certifiering för lövdominans. Lövdominans A. Lövdominans F.</p> <p>Prod mål: Produktion av ekdominerad ädellövskog.</p> <p>Åtgärder: Avverkning ÖF: Bestånd under föryngring från öster.</p> <p>Priotal Visar-%: 1,9</p>																					
40	1,5	1	100	S3	T24	135	203	NS,s	Tall Ek Björk	50 20 30	35 25 25	24 22 22		4 1 2	Frisk (2)	Ingen åtgärd				3,2	ii,iv <sup>1</sup>
<p>Målklass: NS - Naturvårdsmål med skötsel. Syftet är att nyskapa naturvärden. Ingår i certifiering för målklass NS/NO.</p> <p>Naturmål: Bevara och utveckla ett friluftsområde med variation, framkomlighet och rika naturupplevelser.</p> <p>Spec värden: Lövdominans A. Lövdominans F.</p> <p>Prod mål: Produktion främst av barr- och lövvirke.</p> <p>Generellt: Strandskog och nära tomt.</p> <p>Priotal Visar-%: 2,7</p>																					
41	0,3	5													Tomt						
42	0,2	2													Myr						
43	0,1	6													Vatten						
44	1,6	4													Inägomark						
45	0,4	6													Lagan						

## Kommentarer till Kattarp 2:34

### Allmänt om fastigheten:

Kattarp 2:34 ligger i Laholms kommun i södra Halland. Höjd över havet är cirka 60 meter. Fastigheten är samlad i ett skifte. Det finns en skogsbilväg som löper genom fastigheten samt en traktorväg som använts som skogsbilväg. Skogsbilvägarna håller inte standarden för bil och släp med dagens krav. En upprustning av skogsbilvägarna brukar vara en god investering. Framförallt behöver kurvor rätas ut och vändplaner byggas ut samt slyröjning.

### Fastigheten i landskapet:

Södra Hallands inland karaktäriseras av relativt hög nederbörd i synnerhet när man kommer en bit upp från havsnivån. Detta leder till att produktionsförmågan brukar vara hög trots relativt fattiga jordar. Fastigheten domineras av svallgrus i form av isälvsavlagringar på en berggrund av gnejs. Lagan utgör gräns i söder och Kankesjön i norr. Detta leder till att strandlinjen blir lång på fastigheten med de speciella skötselkrav som följer med skydd av vatten för att leva upp till certifieringens krav. I söder mot Lagan är det bergbranter som är mycket svårtillgängliga.

### Skogen:

Skogen domineras av barr med gran i yngre åldrar och den äldre skogen domineras av tall och ek vilket får anses som typiskt för trakten. Granen växer mycket bra i området men är känslig i högre åldrar för storm och torka. Jag föreslår att man försöker öka tallandelen i kommande generationer för att öka riskspridningen. Den lövandel som är idag bör bibehållas och skötas aktivt.

Skogen drabbades hårt av stormarna det första årtiondet på 2000-talet och därmed finns det en topp i ålderskurvan 10-19 år. För att på sikt ge ett jämnt flöde rekommenderas att introducera hybridlärk och poppel på lämpliga marker för att förkorta omloppstiderna samt att jobba mer aktivt med skogsvården genom röjning.

### Markägarens målsättning:

Planen är upprättad enligt gängse skötselmetoder för området och utifrån varje bestånds förutsättningar för att skapa en hög tillväxt och ett någorlunda jämnt kassaflöde över tid. Planen är också utarbetad för att klara kraven på certifiering enligt både FSC och PEFC.

### Avverkning:

De avverkningsförslag som ligger grundar sig på beståndsstruktur och skogsvårdslagens krav på lägsta slutavverkningsålder. Målet har varit att främst avverka bestånd med låg förräntning av markvärdet samt att skapa vitala och växtkraftiga bestånd. Avverkningsnivån ligger något över tillväxten men kommer över tid att ge en totalt sett högre tillväxt.

### Skogsvård:

Det föreligger ett stort behov av röjning. Framförallt de ungskogar som är anlagda efter stormarna. Röjning är en av de viktigaste och mest lönsamma åtgärder man kan utföra i skogsbruket och bör därför prioriteras högt. Gynna gärna tall där den förekommer och håll lövandelen på minst 5-10% efter röjning. Det ger stabilare bestånd och ska eftersträvas enligt certifieringsreglerna. Det finns en liten kalyta mot Kankesjön som bör planteras eller markberedas för att ge utrymme för självföryngring.

### Naturvärden:

På fastigheten finns inga naturvärden registrerade, fastigheten berörs inte heller av naturreservat eller Natura 2000. Kultur och fornlämningar finns i form av odlingsrösen och stenmurar. Dessa kräver extra hänsyn vid avverkning och får ej förstöras. Bron över bäcken från Kankesjön till





Lagan på skogsbilvägen är registrerad fornlämning som valvbro i huggen sten.

**Prioritering av Naturvärdesbestånd:**

Vid avsättning av bestånd till NS eller NO har naturvärdebedömning enligt gängse metod använts. Framförallt har förekomst av naturvärdesträd och död ved fått höga poäng och därmed avsatts till NO/NS. Strandskog utgör en stor andel av dessa också för att skydda vattnet. I princip hela den södra strandlinjen mot Lagan utgör NS/NO men består till stor del av tekiskt impediment då det är mycket brant mot strandlinjen. NS områden behöver oftast skötsel i form av röjning så de inte växer igen med gran och försämrar de naturvärden som finns.

**Lövandel:**

Lövandelen är drygt 40% idag och bör ligga där även i framtiden med föreslagna åtgärder. Med denna lövandel klarar man certifieringskraven med gott mått.