

Skogsbruksplan

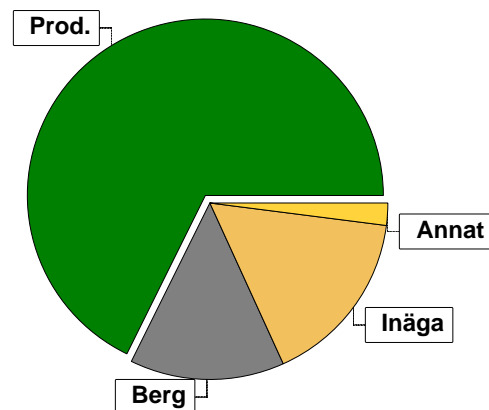
Planens namn	Hallind 3:3
Planen avser tiden	fr o m 2023-02-08 och tio år framåt
Fältarbetet utfört under	2023 Feb
Planen upprättad av	Kristofer Nyström
Planläggningsmetod	Okuläruppskattning Uppgifter om virkesförråd, trädslagsfördelning, virkesuttag mm grundar sig på bedömningar i fält i kombination med vissa stödmätningar.
Referenskoordinat (WGS84)	Lat: 58° 28' 31.39" N Long: 11° 30' 40.74" E



Sammanställning över fastigheten

Arealer

	hektar	%
Produktiv skogsmark	87,5	67
Myr/kärr/mosse	0,0	<1
Berg/Hällmark	17,9	14
Inäga/åker	21,5	16
Väg och kraftledning (linjeavdrag)	1,6	1
Annat	3,0	2
Summa landareal	131,5	
Vatten	0,0	



I den produktiva arealen ingår:
- ädellövskog med 3,9 ha

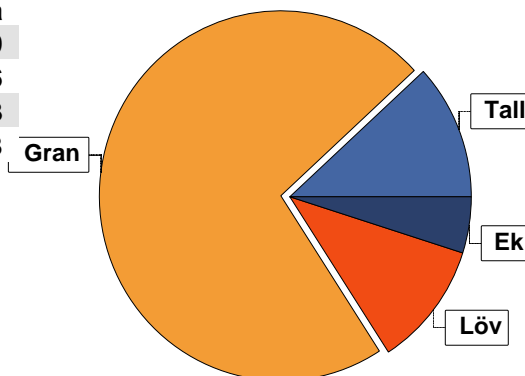
Virkesförråd

	m³sk	%	ha
Totalt	1583	12	13,9
Gran	9839	72	50,6
Löv	1474	11	13,3
Ek	672	5	3,8

m³sk
13567

Medeltal

m³sk per hektar
155



Bonitet

Fastighetens medelbonitet är beräknad till

m³sk per ha
8,5

Tillväxt

Tillväxt för perioden 2023-02-08 + 10 år beräknad med hänsyn till föreslagna åtgärder

m³sk per år
539

Avverkningsförslag

Förnygringsavverkning

m³sk
3001

Gallring

809

Naturvårdande skötsel

217

Totalt under perioden

4027

Förväntad tillväxt första växtsäsongen

m³sk
586

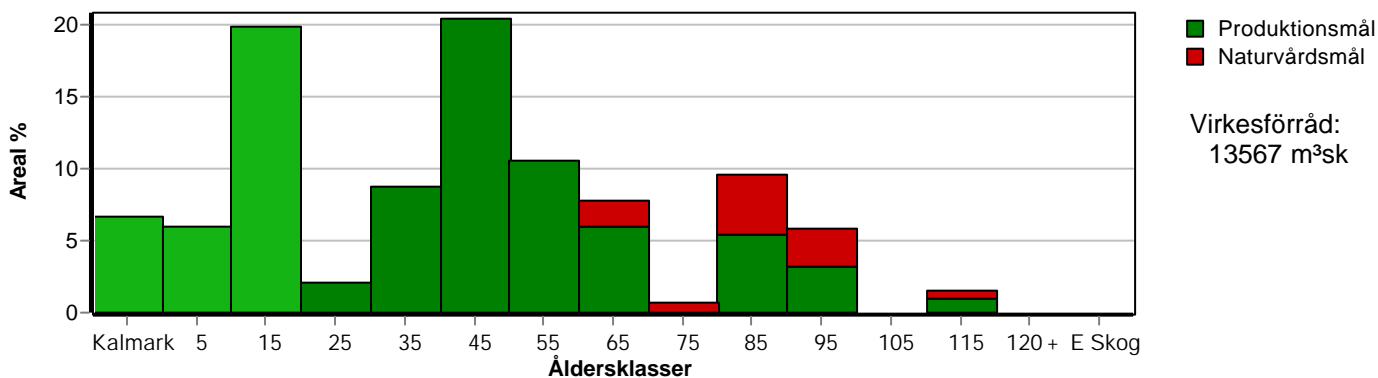
m³sk per ha
6,7



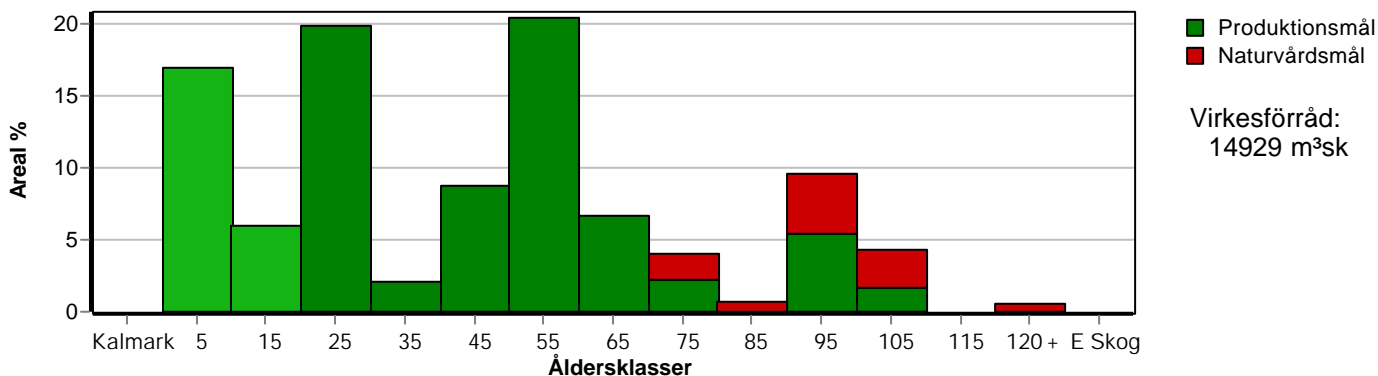
Skogens fördelning på åldersklasser

Åldersklass	Areal		Virkesförråd					
	ha	%	Totalt m ³ sk	m ³ sk /ha	Gran %	Tall %	Löv %	Ek %
Kalmark	5,9	7						
- 9 år	5,2	6	31	6	75	5	20	
10 - 19	17,4	20	345	20	63	7	29	1
20 - 29	1,8	2	135	75	50	36	14	
30 - 39	7,7	9	1443	187	83	6	10	1
40 - 49	17,9	20	4885	273	90	5	5	
50 - 59	9,3	11	2603	280	89	7	3	
60 - 69	6,8	8	1226	180	37	26	36	2
70 - 79	0,6	1	81	135	10		20	70
80 - 89	8,4	10	1222	145	12	49	26	13
90 - 99	5,1	6	1072	210	47	3	11	39
100 - 109								
110 - 119	1,4	2	524	374	98	1	1	
120 +								
Lågproduktskog(E) ÖF/Skikt								
Summa/Medel	87,5	100	13567	155	73	12	11	5

Arefördelning, aktuell



Arefördelning, om 10 år (föresatt att föreslagna åtgärder utförs)



Aktuell andel kalmark och skog yngre än 20 år är 33 % (28,5 ha) och om 10 år (föresatt att föreslagna åtgärder utförs) 23 % (20,1 ha).



Skogens fördelning på huggningsklasser

Huggningsklass	Areal		Virkesförråd					
	ha	%	Totalt m ³ sk	m ³ sk /ha	Gran %	Tall %	Löv %	Ek %
Kalmark K1	5,9	7						
K2	0,3		2	7	50	35	15	
Röjningsskog R1								
R2	22,3	25	374	17	64	7	28	1
Gallringsskog G1	38,2	44	8408	220	81	12	6	1
G2	2,1	2	378	180	10		60	30
Föryngrings- avverknings- skog S1	3,2	4	462	144	15	31	14	40
S2	9,0	10	2857	317	85		15	
S3	6,5	7	1086	167	25	34	15	27
Lågproducer- ande skog E1								
E2								
E3								
Överstånd/Skikt								
Summa/Medel	87,5	100	13567	155	73	12	11	5

Kalmark

- K1 Obehandlad kalmark**
Mark där åtgärd(er) behövs för att erhålla tillfredsställande föryngring.
- K2 Behandlad kalmark**
Mark som fullständigt behandlats med återväxt-åtgärder men där föryngringen inte säkerställts.

Röjningsskog

- R1 Plantskog**
Säkerställd föryngring upp till 1,3 m medelhöjd.
- R2 Ungskog**
Skog som är över 1,3 m och som i utvecklings-hänseende motsvarar röjningsskog.

Gallringsskog

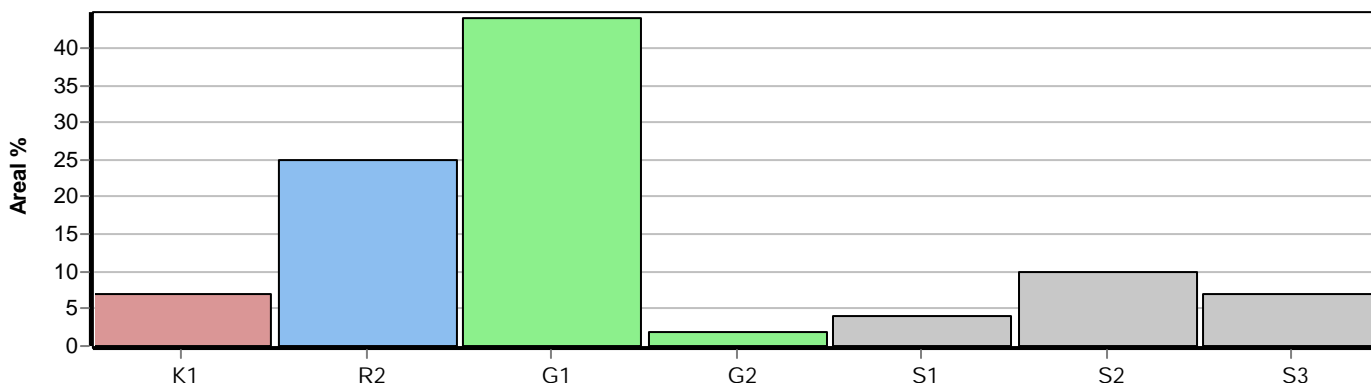
- G1 Normal gallringsskog**
Skog som är yngre än skyddsåldern (lägsta ålder för föryngringsavverkning).
- G2 Äldre gallringsskog**
Skog som uppnått skyddsåldern och där nästa lämpliga åtgärd normalt är gallring.

Föryngringsavverkningsskog

- S1 Skog som kan föryngringsavverkas**
Normalt föreslås ingen avverkningsåtgärd under planperioden.
- S2 Skog som är mogen att föryngringsavverkas**
Normalt infaller en avverkningsåtgärd under planperioden.
- S3 Skog i föryngringsbar ålder**
Föryngringsavverkning bör dock inte utföras.

Lågproducerande skog

- E1 Restskog**
Skog som lämnats efter avverkning eller som uppkommit på grund av skada.
- E2 Gles skog**
Gles skog eller skog av ett för marken olämpligt träslag.
- E3 Skog av hagmarkskaraktär**
Gles skog av hagmarkskaraktär.



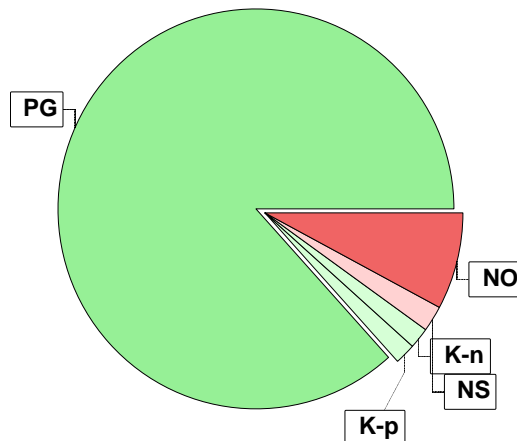
Skogens fördelning på målklasser

Målklass	Areal		Virkesförråd		Tillväxt		Antal avd
	ha	%	m ³ sk	%	m ³ sk	%	
PG	75,8	86,6	11731	86,4	4946	91,8	58
K - produktion	1,5	1,7	238	1,8	56	1,0	2
K - naturvård	1,5	1,7	238	1,8	56	1,0	2
NS	1,8	2,1	405	3,0	86	1,6	1
NO	6,9	7,9	954	7,0	246	4,6	6
Summa	87,5	100,0	13566	100,0	5390	100,0	67

8,7 ha (9,9 %) av planens produktiva areal är avsatta i planens certifiering för NS/NO.

Impediment

	ha	%
Myr	0,0	<1
Berg	17,9	14



Målklasser

Målklasserna ger information om skogens brukning. Klasserna har följande innebörd:

- PG** Produktionsmål med miljöhänsyn
 I avdelningar med låga naturvärden där produktionsmålet styr skötseln. Miljöhänsyn tas genom att hänsynsytor, trädgrupper, evighetsträd och buskar mm lämnas. Miljöhänsyn motsvarar högst ca 10 % av avdelningens produktiva skogsmarksareal.
- K** Produktionsmål med förstärkt miljöhänsyn
 I avdelningar med låga/vissa naturvärden förenas produktionsmålet med en förstärkt miljöhänsyn. Produktionsmålet styr huvudinriktningen av skötseln, medan naturvårdsmålet dominerar i vissa delar av avdelningen. Förhållandet mellan målen anges som procentsatser av avdelningens produktiva skogsmarksareal. Förstärkt miljöhänsyn innebär att mer än 10 % av avdelningens produktiva skogsmarksareal utgörs av naturhänsyn. Naturvårdsmålet kan i vissa fall överstiga 50 % av avdelningens produktiva skogsmarksareal.
- NS** Naturvårdsmål med skötsel
 I avdelningar med höga naturvärden där återkommande skötsel är nödvändig för att bibehålla områdets naturvärden samt avdelningar med förutsättningar att återskapa dessa naturvärden. Naturvårdsmålet styr skötseln som endast utförs när det är motiverat av naturvårdsskäl.
- NO** Naturvårdsmål, orört
 I avdelningar med höga naturvärden där fri utveckling är nödvändig för att bibehålla områdets naturvärden samt avdelningar med förutsättningar att återskapa dessa naturvärden. Naturvårdsmålet styr genom att området lämnas för fri utveckling. Ibland kan dock ett nyskapande av död ved vara nödvändig för att påskynda utvecklingen av höga naturvärden.

Sammanställning lövdominerade bestånd

För certifiering ska, under merparten av omloppstiden, minst 5 % av arealen för den friska och fuktiga marken domineras av löv.

Av sammanställningens produktiva skogsmarksareal om 87,5 ha är 89,3 % (78,1 ha) frisk eller fuktig.

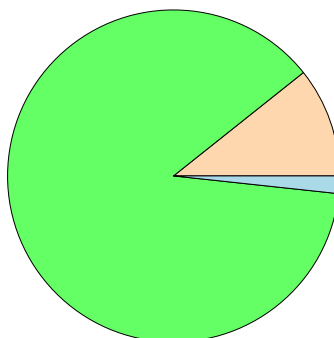
Sammanställningen avser frisk eller fuktig skogsmark som är lövdominerad (minst 50 % löv i trädslagsandelar).

Aktuella - lövdominerade bestånd enligt planens trädslag (i röjningsskog räknas endast det löv som överensstämmer med ståndortsindex).

Framtida -bestånd av planläggaren markerade som lämpliga för lövdominans under omloppstiden.

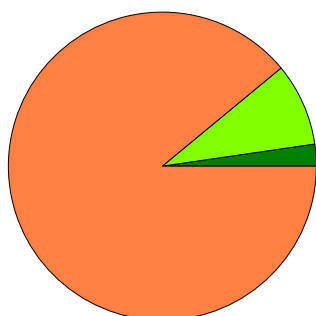
Fördelning fuktklasser för skogsmark

Torr, 10,7 %, 9,4 ha Frisk, 87,6 %, 76,6 ha
Fuktig, 1,7 %, 1,5 ha



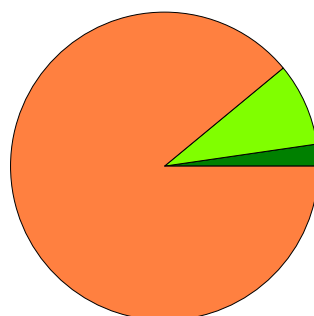
Lövdominerade bestånd - aktuella

Lövdominerat: NS och NO, 2,3 %, 1,8 ha
Lövdominerat: Övriga, 8,7 %, 6,8 ha
Ej lövdominerat, 89,0 %, 69,5 ha



Lövdominerade bestånd - framtida

Lövdominerat: NS och NO, 2,3 %, 1,8 ha
Lövdominerat: Övriga, 8,7 %, 6,8 ha
Ej lövdominerat, 89,0 %, 69,5 ha



Lövdominerade bestånd - aktuella

Areal % av areal frisk eller fuktig

NS + NO

1,8 ha

2,3 %

Övriga

6,8 ha

8,7 %

Summa

8,6 ha

11,0 %

Lövdominerade bestånd - framtida

Areal % av areal frisk eller fuktig

1,8 ha

2,3 %

6,8 ha

8,7 %

8,6 ha

11,0 %

6,8 ha (8,7 %) av den friska/fuktiga arealen är avsatta i planens certifiering för lövdominans.

Lövdominerade bestånd - aktuella

Avdelning	Areal	Målklass	Ålder	TGLBÄ	Andel av areal frisk eller fuktig
1/45	1,1 ha	PG	95	12106	1,4 % Ingår i certifiering
1/47	0,4 ha	PG	95	01009	0,5 % Ingår i certifiering
1/49	1,8 ha	NS	95	02206	2,3 %
2/54	0,5 ha	PG	60	03502	0,6 % Ingår i certifiering
2/56	2,1 ha	K	85	01603	2,7 % Ingår i certifiering
2/61	2,2 ha	PG	60	02800	2,8 % Ingår i certifiering
2/63	0,5 ha	PG	30	00X00	0,6 % Ingår i certifiering

Lövdominerade bestånd - framtida

Avdelning Areal Målklass Ålder TGLBÄ Andel av areal frisk eller fuktig



Sammanställning lövdominerade bestånd

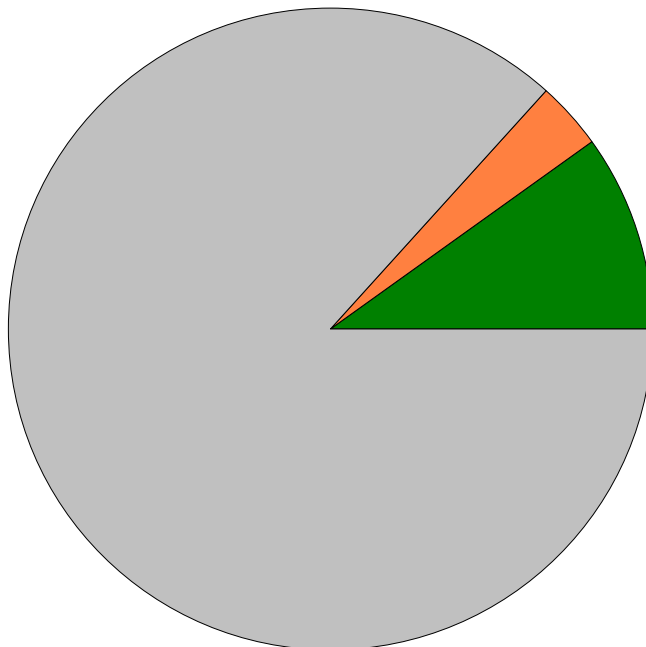
1/45	1,1 ha	PG	95	12106	1,4 % Ingår i certifiering
1/47	0,4 ha	PG	95	01009	0,5 % Ingår i certifiering
1/49	1,8 ha	NS	95	02206	2,3 %
2/54	0,5 ha	PG	60	03502	0,6 % Ingår i certifiering
2/56	2,1 ha	K	85	01603	2,7 % Ingår i certifiering
2/61	2,2 ha	PG	60	02800	2,8 % Ingår i certifiering
2/63	0,5 ha	PG	30	00X00	0,6 % Ingår i certifiering



Sammanställning certifiering

Sammanställningen avser 87,5 ha produktiv skogsmark.

■ Målklass NS/NO, 9,9 %, 8,7 ha ■ Anpassad skötsel, 3,4 %, 3,0 ha ■ Övrig produktiv skogsmark, 86,7 %, 75,8 ha



Avdelningar för certifiering NS/NO									
Avdelning	Areal		Mål	Ålder	TGLBÄ	m ³ sk		Skogsbruksmetod	
	ha	%				ha	avd		
Hallind 3:3	1/10	0,5	0,6	NO	85	43300	175	88	1/7
	1/31	3,2	3,6	NO	80	71101	140	448	2/7
	1/35	1,6	1,8	NO	60	90100	120	192	3/7
	1/49	1,8	2,0	NS	95	02206	225	405	4/7
	2/58	0,6	0,7	NO	70	01207	135	81	5/7
	2/60	0,5	0,6	NO	110	18100	120	60	6/7
	2/72	0,5	0,6	NO	90	28000	170	85	7/7
Summa		8,7	9,9				156	1359	

Avdelningar för certifiering framtida lövdominans ^{1 % av planens friska/fuktiga mark}									
Avdelning	Areal		Mål	Ålder	TGLBÄ	m ³ sk		Skogsbruksmetod	
	ha	% ¹				ha	avd		
Hallind 3:3	1/45	1,1	1,4	PG	95	12106	165	182	1/6
	1/47	0,4	0,5	PG	95	01009	155	62	2/6
	2/54	0,5	0,6	PG	60	03502	185	92	3/6
	2/56	2,1	2,7	K	85	01603	180	378	4/6
	2/61	2,2	2,9	PG	60	02800	195	429	5/6
	2/63	0,5	0,6	PG	30	00X00	95	48	6/6
Summa		6,8	8,7				175	1191	



Sammanställning certifiering

Avdelningar för certifiering anpassad skötsel (flexpott)									
	Avdelning	Areal		Mål	Ålder	TGLBÄ	m ³ sk		Skogsbruksmetod
		ha	%				ha	avd	
Hallind 3:3	1/4	0,9	1,0	K	60	90100	110	99	1/2
	2/56	2,1	2,4	K	85	01603	180	378	2/2
	Summa	3,0	3,4				159	477	



Avverkning och tillväxt

Avverkning

I redovisad avverkningsvolym ingår 5 års tillväxt för avverkningar med angelägenhetsgrad 2 och 3.

I begreppet löv ingår alla lövträdsarter.

Åldersklass	Gallring				Förnygringsavverkning				Naturvårdande skötsel			
	ha	Barr m ³ sk	Löv m ³ sk	Totalt m ³ sk	ha	Barr m ³ sk	Löv m ³ sk	Totalt m ³ sk	ha	Barr m ³ sk	Löv m ³ sk	Totalt m ³ sk
Kalmark												
- 9 år												
10 - 19												
20 - 29	1,8	60	10	70								
30 - 39	7,7	519	72	591								
40 - 49	2,6	140	8	148								
50 - 59					3,5	1364	63	1427				
60 - 69					3,3	441	345	786				
70 - 79												
80 - 89									2,1	13	114	127
90 - 99					1,3	325	23	348	1,8	18	72	90
100 - 109												
110 - 119					0,9	440		440				
120 +												
Lågprodskog(E) ÖF/Skikt												
Grundförslag	12,1	719	90	809	9,0	2570	431	3001	3,9	31	186	217
Högre alt.				949				3164				217
Lägre alt.				809				3001				217

Total avverkning	- högre alt.	- lägre alt.	m³sk/ha efter 10 år	- högre alt.	- lägre alt.
4 027	4 330	4 027	171	167	171

Tillväxt

I sammanställningen redovisas tillväxt under perioden samt areal och virkesförråd efter 10 år.

Observera att såväl tillväxt som areal och virkesförråd om 10 år förutsätter att föreslagna åtgärder utförs

Åldersklass	Tillväxt			Areal och virkesförråd efter 10 år		
	Barr m ³ sk	Löv m ³ sk	Totalt m ³ sk	ha	m ³ sk	m ³ sk/ha
Kalmark						
- 9 år	153	26	179	14,9		
10 - 19	575	243	818	5,2	209	40
20 - 29	103	17	120	17,4	1163	67
30 - 39	663	79	742	1,8	185	103
40 - 49	1923	96	2019	7,7	1595	207
50 - 59	743	22	765	17,9	6756	377
60 - 69	170	40	210	5,8	1837	317
70 - 79	2	21	23	3,5	594	170
80 - 89	182	104	286	0,6	104	173
90 - 99	87	113	200	8,4	1381	164
100 - 109				3,8	809	213
110 - 119	25	2	27			
120 +				0,5	76	152
Lågprodskog(E) ÖF/Skikt					220	
Summa	4626	763	5389	87,5	14929	171

Skogsvårdsåtgärder

Blanketten innehåller ett sammandrag av avdelningsvis föreslagna åtgärder.
Sammanställningen förutsätter att samtliga åtgärder enligt grundförslaget utförs.

Åtgärd (F) = Följd (A) = Alternativ	Angelägenhetsgrad				Summa ha
	Förfallna ha	Snarast ha	2 - 5 år ha	5 - 10 år ha	
Markberedning, Följd		5,9	1,5	3,1	10,5
Plantering, Följd		9,5	2,3	3,1	14,9
Återväxtkontroll		0,3			0,3
Återväxtkontroll, Följd			11,8	3,1	14,9
Röjning		16,9	5,4	11,3	33,6
Grot/träddelsuttag		5,9			5,9
Summa ha		38,5	21,0	20,6	80,1



Åtgärdsöversikt

Samtliga avdelningar där åtgärder är föreslagna finns här uppräknade.

Angelägenhetsgrad: 1 = Snarast, 2 = Inom 2-5 år, 3 = Inom 5-10 år, 4 = Inom 10 - 20 år

Åtgärd (F) = Följd (A) = Alternativ	Ang	Avdelning	Prod areal ha	Ålder år	Stånd- orts- index	Volym m ³ sk /ha	Uttag m ³ sk inkl tillv	Utförs år	Anteckning
Föryng avv	1	1 - 12	0,9	110	G30	515	440		
Föryng avv	1	1 - 37	0,5	95	G24	220	104		
Underv röj f föryng avv	1	2 - 61	2,2	60	B22	195	0		
Föryng avv	1	2 - 61	2,2	60	B22	195	408		
Gallring	1	1 - 3	2,2	30	G30	185	142		
Gallring	1	1 - 9	0,5	40	T22	165	25		
Underv röj f gallring	1	1 - 11	0,2	30	G28	130	0		
Gallring	1	1 - 13	1,7	40	G30	205	105		
Gallring	1	1 - 20	0,4	40	G26	150	18		
Underv röj f gallring	1	1 - 28	0,8	25	G28	75	0		
Gallring	1	1 - 38	0,4	30	G30	175	24		
Gallring (A)	1	1 - 41	0,5	55	T22	170	(21)		
Gallring	1	1 - 50	0,4	30	G30	140	17		
Gallring	1	2 - 53	0,5	35	G32	260	32		
Gallring (A)	1	2 - 55	0,7	40	G32	260	(36)		
Gallring (A)	1	2 - 57	0,3	40	G32	330	(25)		
Gallring (A)	1	2 - 69	0,8	40	G32	360	(58)		
Röjning	1	1 - 14	2,1	15	G28	15	0		
Röjning	1	1 - 21	1,9	13	G26	15	0		
Röjning	1	1 - 23	0,5	13	G30	15	0		
Röjning	1	1 - 34	0,4	13	G30	15	0		
Röjning	1	1 - 40	0,3	13	T22	15	0		
Röjning	1	1 - 42	1,5	8	G30	10	0		

Åtgärdsöversikt

Samtliga avdelningar där åtgärder är föreslagna finns här uppräknade.

Angelägenhetsgrad: 1 = Snarast, 2 = Inom 2-5 år, 3 = Inom 5-10 år, 4 = Inom 10 - 20 år

Åtgärd (F) = Följd (A) = Alternativ	Ang	Avdelning	Prod areal ha	Ålder år	Stånd- orts- index	Volym m³sk /ha	Uttag m³sk inkl tillv	Utförs år	Anteckning
Röjning	1	1 - 44	0,2	13	G30	15	0		
Röjning	1	1 - 46	1,4	13	G30	25	0		
Röjning	1	2 - 52	8,0	15	G32	25	0		
Röjning	1	2 - 64	0,6	13	G30	25	0		
Plantering (F)	1	1 - 12	0,9	110	G30	515	0		
Återväxtkontroll	1	1 - 16	0,2	1	T18	1	0		
Återväxtkontroll	1	1 - 36	0,1	2	G30	1	0		
Plantering (F)	1	1 - 37	0,5	95	G24	220	0		
Plantering (F)	1	2 - 61	2,2	60	B22	195	0		
Plantering (F)	1	2 - 68	4,8	0	G32	0	0		
Plantering (F)	1	2 - 73	1,1	0	G32	0	0		
Markberedning (F)	1	2 - 68	4,8	0	G32	0	0		
Markberedning (F)	1	2 - 73	1,1	0	G32	0	0		
Grot/träddelsuttag	1	2 - 68	4,8	0	G32	0	0		
Grot/träddelsuttag	1	2 - 73	1,1	0	G32	0	0		
Föryng avv	2	1 - 2	1,1	65	G28	315	378		
Föryng avv	2	1 - 19	0,4	55	G30	370	163		
Föryng avv	2	1 - 24	0,8	90	G26	285	243		
Gallring	2	1 - 11	0,2	30	G28	130	12		
Gallring	2	1 - 15	0,5	30	G28	140	28		
Underv röj f gallring	2	1 - 27	1,0	23	G28	75	0		
Gallring	2	1 - 27	1,0	23	G28	75	39		
Gallring	2	1 - 28	0,8	25	G28	75	31		

Åtgärdsöversikt

Samtliga avdelningar där åtgärder är föreslagna finns här uppräknade.

Angelägenhetsgrad: 1 = Snarast, 2 = Inom 2-5 år, 3 = Inom 5-10 år, 4 = Inom 10 - 20 år

Åtgärd (F) = Följd (A) = Alternativ	Ang	Avdelning	Prod areal ha	Ålder år	Stånd- orts- index	Volym m³sk /ha	Uttag m³sk inkl tillv	Utförs år	Anteckning
Underv röj f gallring	2	2 - 63	0,5	30	B22	95	0		
Gallring	2	2 - 63	0,5	30	B22	95	16		
Gallring	2	2 - 70	2,2	30	G32	240	170		
Röjning	2	1 - 1	1,1	10	T18	5	0		
Röjning	2	1 - 17	3,4	7	G28	4	0		
Röjning	2	1 - 25	0,9	13	T22	10	0		
Plantering (F)	2	1 - 2	1,1	65	G28	315	0		
Återväxtkontroll (F)	2	1 - 2	1,1	65	G28	315	0		
Återväxtkontroll (F)	2	1 - 12	0,9	110	G30	515	0		
Plantering (F)	2	1 - 19	0,4	55	G30	370	0		
Återväxtkontroll (F)	2	1 - 19	0,4	55	G30	370	0		
Plantering (F)	2	1 - 24	0,8	90	G26	285	0		
Återväxtkontroll (F)	2	1 - 24	0,8	90	G26	285	0		
Återväxtkontroll (F)	2	1 - 37	0,5	95	G24	220	0		
Återväxtkontroll (F)	2	2 - 61	2,2	60	B22	195	0		
Återväxtkontroll (F)	2	2 - 68	4,8	0	G32	0	0		
Återväxtkontroll (F)	2	2 - 73	1,1	0	G32	0	0		
Markberedning (F)	2	1 - 2	1,1	65	G28	315	0		
Markberedning (F)	2	1 - 19	0,4	55	G30	370	0		
Naturvårdshuggning	2	1 - 49	1,8	95	E20	225	90		
Föryng avv, skärm (A)	3	1 - 45	1,1	95	E18	165	(121)		
Föryng avv, skärm (A)	3	1 - 47	0,4	95	E18	155	(41)		
Föryng avv	3	2 - 66	3,1	50	G32	365	1264		

Åtgärdsöversikt

Samtliga avdelningar där åtgärder är föreslagna finns här uppräknade.

Angelägenhetsgrad: 1 = Snarast, 2 = Inom 2-5 år, 3 = Inom 5-10 år, 4 = Inom 10 - 20 år

Åtgärd (F) = Följd (A) = Alternativ	Ang	Avdelning	Prod areal ha	Ålder år	Stånd- orts- index	Volym m ³ sk /ha	Uttag m ³ sk inkl tillv	Utförs år	Anteckning
Gallring	3	1 - 3	2,2	30	G30	185	90		
Gallring	3	1 - 22	0,8	30	G30	135	37		
Gallring	3	1 - 38	0,4	30	G30	175	13		
Gallring	3	1 - 50	0,4	30	G30	140	11		
Röjning	3	1 - 12	0,9	110	G30	515	0		
Röjning	3	1 - 16	0,2	1	T18	1	0		
Röjning	3	1 - 36	0,1	2	G30	1	0		
Röjning	3	1 - 37	0,5	95	G24	220	0		
Röjning	3	1 - 42	1,5	8	G30	10	0		
Röjning	3	2 - 61	2,2	60	B22	195	0		
Röjning	3	2 - 68	4,8	0	G32	0	0		
Röjning	3	2 - 73	1,1	0	G32	0	0		
Plantering (F)	3	2 - 66	3,1	50	G32	365	0		
Återväxtkontroll (F)	3	2 - 66	3,1	50	G32	365	0		
Markberedning (F)	3	2 - 66	3,1	50	G32	365	0		
Naturvårdshuggning	3	2 - 56	2,1	85	B20	180	127		
Inventering	3	2 - 64	0,6	13	G30	25	0		Ev gallring

Avdelningsbeskrivning

Skifte: 1

När: 1 = Snarast, 2 = Inom 2-5 år, 3 = Inom 5-10 år, 4 = Inom 10 - 20 år, FF = Förfallen

¹ i = grön kommentar, ii = generell kommentar, iii = åtgärdskommentar, iv = speciella värden

Avd nr	Areal ha (-Avdrag) [Skikt]	Ä g o	Ålder år	Hkl Skikt	SI	Virkesförråd m ³ sk		Mål klass	Trädslag TGLBÄ	Med diam cm	Med höjd m	G-yta m ²	Terräng		Beskrivning	Åtgärd Alternativ	N ä r	Uttag inkl tillväxt		Årlig tillväxt m ³ sk per ha	Not ¹
						ha	avd						GYL	Trp				%	m ³ sk		
1	1,4 (-0,3)	1 3	10	R2	T18	5	5	PG	61300		2		222		Enstaka öf Ojämnt Frisk (2) Avdrag: berg	Röjning	2	20		2,2	
Anteckningar:																					
2	1,1	1	65	S2	G28	315	347	PG	09100	30	24	29	323		Varier förråd Frisk (2)	Föryng avv Markberedning (F) Plantering (F) Återväxtkontroll (F)	2 2 2 2	95	378	5,3	
Anteckningar:																					
3	2,2	1	30	G1	G30	185	407	PG	26200	14	14	31	233		Ojämnt Frisk (2)	Gallring Gallring	1 3	35 25	142 90	8,1	
Anteckningar:																					
4	0,9	1	60	G1	T16	110	99	K,b 50 %	90100	20	14	17	134		Bergbundet Olikåldrigt Torr (1)	Ingen åtgärd				3,5	i ¹
Anteckningar:																					
5	1,3	1	55	G1	G26	200	260	PG	28000	23	19	24	222		Olikåldrigt Varier bonitet Varier förråd Frisk (2)	Ingen åtgärd				7,7	
Anteckningar:																					

Avdelningsbeskrivning

Skifte: 1

När: 1 = Snarast, 2 = Inom 2-5 år, 3 = Inom 5-10 år, 4 = Inom 10 - 20 år, FF = Förfallen

¹ i = grön kommentar, ii = generell kommentar, iii = åtgärdskommentar, iv = speciella värden

Avd nr	Areal ha (-Avdrag) [Skikt]	Ägo	Ålder år	Hkl Skikt	SI	Virkesförråd m ³ sk		Mål klass	Trädslag TGLBÄ	Med diam cm	Med höjd m	G-yta m ²	Terräng		Beskrivning	Åtgärd Alternativ	När	Uttag inkl tillväxt		Årlig tillväxt m ³ sk per ha	Not ¹	
						ha	avd						GYL	Trp				%	m ³ sk			
6	1,0	1	45	G1	G30	230	230	PG	09100	22	19	27	333		Ojämnt Frisk (2)	Ingen åtgärd					10,3	
Anteckningar:																						
7	1,9	5													Övrig landareal							
Anteckningar:																						
8	6,5 (-0,1)	1 L	45	G1	G32	320	2048	PG	0X000	26	22	32	222		Fornminne Frisk (2)	Ingen åtgärd					13,0	
Anteckningar:																						
9	0,5	1	40	G1	T22	165	83	PG	54100	17	15	25	223		Frisk (2)	Gallring	1	30	25	5,7		
Anteckningar:																						
10	0,5	1	85	S3	T18	175	88	NO,b	43300	23	17	23	134		Bergbundet Olikåldrigt Torr (1)	Ingen åtgärd					3,8	i ¹
Anteckningar:																						
11	0,2	1	30	G1	G28	130	26	PG	09100	12	12	24	334		Ojämnt Frisk (2)	Underv røj f gallring Gallring	1 2				8,1	
Anteckningar:																						
12	0,9	1	110	S2	G30	515	464	PG	0X000	36	30	38	234		Varier förråd Olikåldrigt Frisk (2)	Föryng avv Plantering (F) Återväxtkontroll (F) Röjning	1 1 2 3	95 20	440	1,3		
Anteckningar:																						

Avdelningsbeskrivning

Skifte: 1

När: 1 = Snarast, 2 = Inom 2-5 år, 3 = Inom 5-10 år, 4 = Inom 10 - 20 år, FF = Förfallen

¹ i = grön kommentar, ii = generell kommentar, iii = åtgärdskommentar, iv = speciella värden

Avd nr	Areal ha (-Avdrag) [Skikt]	Ä g o	Ålder år	Hkl Skikt	SI	Virkesförråd m ³ sk		Mål klass	Trädslag TGLBÄ	Med diam cm	Med höjd m	G-yta m ²	Terräng		Beskrivning	Åtgärd Alternativ	N ä r	Uttag inkl tillväxt		Årlig tillväxt m ³ sk per ha	Not ¹
						ha	avd						GYL	Trp				%	m ³ sk		
13	1,8 (-0,1)	1 L	40	G1	G30	205	349	PG	09100	21	17	27	233		Fornminne Delvis gallrat Varier bonitet Frisk (2)	Gallring	1	30	105	8,2	
Anteckningar:																					
14	2,1	1	15	R2	G28	15	32	PG	16300		4		322		Frisk (2)	Röjning	1	20		3,8	
Anteckningar:																					
15	0,5	1	30	G1	G28	140	70	PG	18100	15	13	24	222		Frisk (2)	Gallring	2	30	28	8,6	
Anteckningar:																					
16	0,2	1	1	K2	T18	1	0	PG	70300				134		Torr (1)	Återväxtkontroll Röjning	1 3			2,0	
Anteckningar:																					
17	3,5 (-0,1)	1 L	7	R2	G28	4	14	PG	19000		2		233		Fornminne Frisk (2)	Röjning	2	20		3,2	
Anteckningar:																					
18	1,7 (-0,1)	1 L	45	G1	G30	250	400	PG	0X000	26	21	27	223		Fornminne Frisk (2)	Ingen åtgärd				11,0	
Anteckningar:																					
19	0,4	1	55	S2	G30	370	148	PG	0X000	31	23	34	223		Frisk (2)	Föryng avv Markberedning (F) Plantering (F) Återväxtkontroll (F)	2 2 2 2	95	163	6,8	
Anteckningar:																					

Avdelningsbeskrivning

Skifte: 1

När: 1 = Snarast, 2 = Inom 2-5 år, 3 = Inom 5-10 år, 4 = Inom 10 - 20 år, FF = Förfallen

¹ i = grön kommentar, ii = generell kommentar, iii = åtgärdskommentar, iv = speciella värden

Avd nr	Areal ha (-Avdrag) [Skikt]	Ä g o	Ålder år	Hkl Skikt	SI	Virkesförråd m ³ sk		Mål klass	Trädslag TGLBÄ	Med diam cm	Med höjd m	G-yta m ²	Terräng		Beskrivning	Åtgärd Alternativ	N ä r	Uttag inkl tillväxt		Årlig tillväxt m ³ sk per ha	Not ¹
						ha	avd						GYL	Trp				%	m ³ sk		
20	0,4	1	40	G1	G26	150	60	PG	28000	19	15	22	233		Olikåldrigt Delvis bergbundet Frisk (2)	Gallring	1	30	18	6,4	
Anteckningar:																					
21	1,9	1	13	R2	G26	15	29	PG	15400		4		223		Frisk (2)	Röjning	1	20		3,8	
Anteckningar:																					
22	0,8	1	30	G1	G30	135	108	PG	0X000	15	13	23	322		Frisk (2)	Gallring	3	25	37	9,1	
Anteckningar:																					
23	0,6 (-0,1)	1 L	13	R2	G30	15	8	PG	05500		4		222		Frisk (2)	Röjning	1	20		4,4	
Anteckningar:																					
24	0,8	1	90	S2	G26	285	228	PG	09100	28	22	29	223		Olikåldrigt Varier förråd Frisk (2)	Föryng avv Plantering (F) Återväxtkontroll (F)	2 2 2	95	243	3,9	
Anteckningar:																					
25	0,9	1	13	R2	T22	10	9	PG	61300		3		233		Ojämnt Frisk (2)	Röjning	2	20		2,8	
Anteckningar:																					
26	2,7	1	50	G1	G30	290	783	PG	0X000	28	23	28	323		Frisk (2)	Ingen åtgärd				11,2	
Anteckningar:																					

Avdelningsbeskrivning

Skifte: 1

När: 1 = Snarast, 2 = Inom 2-5 år, 3 = Inom 5-10 år, 4 = Inom 10 - 20 år, FF = Förfallen

¹ i = grön kommentar, ii = generell kommentar, iii = åtgärdskommentar, iv = speciella värden

Avd nr	Areal ha (-Avdrag) [Skikt]	Ä g o	Ålder år	Hkl Skikt	SI	Virkesförråd m ³ sk		Mål klass	Trädslag TGLBÄ	Med diam cm	Med höjd m	G-yta m ²	Terräng		Beskrivning	Åtgärd Alternativ	N ä r	Uttag inkl tillväxt		Årlig tillväxt m ³ sk per ha	Not ¹
						ha	avd						GYL	Trp				%	m ³ sk		
27	1,0	1	23	G1	G28	75	75	PG	45100	10	10	17	223		Ojämnt Frisk (2)	Underv røj f gallring Gallring	2 2	35	39	6,9	
Anteckningar:																					
28	0,8	1	25	G1	G28	75	60	PG	35200	10	10	17	322		Ojämnt Frisk (2)	Underv røj f gallring Gallring	1 2	35	31	6,4	
Anteckningar:																					
29	1,5 (-0,3)	1 3	80	S1	T18	105	126	PG	X0000	21	14	17	223		Olikåldrigt Frisk (2) Avdrag: berg	Ingen åtgärd				2,9	
Anteckningar:																					
30	1,0 (-0,1)	1 3	50	G1	T22	130	117	PG	72100	20	15	19	323		Delv försumpat Frisk (2) Avdrag: berg	Ingen åtgärd				5,2	
Anteckningar:																					
31	4,0 (-0,8)	1 3	80	S3	T16	140	448	NO,b	71101	20	14	22	124		Hällmark Olikåldrigt Torr (1) Avdrag: berg	Ingen åtgärd				3,3	i ¹
Anteckningar:																					
32	1,1	1	45	G1	T22	125	138	PG	81100	20	15	19	322		Frisk (2)	Ingen åtgärd				5,5	
Anteckningar:																					

Avdelningsbeskrivning

Skifte: 1

När: 1 = Snarast, 2 = Inom 2-5 år, 3 = Inom 5-10 år, 4 = Inom 10 - 20 år, FF = Förfallen

¹ i = grön kommentar, ii = generell kommentar, iii = åtgärdskommentar, iv = speciella värden

Avd nr	Areal ha (-Avdrag) [Skikt]	Ä g o	Ålder år	Hkl Skikt	SI	Virkesförråd m³sk		Mål klass	Trädslag TGLBÄ	Med diam cm	Med höjd m	G-yta m²	Terräng		Beskrivning	Åtgärd Alternativ	N ä r	Uttag inkl tillväxt		Årlig tillväxt m³sk per ha	Not ¹
						ha	avd						GYL	Trp				%	m³sk		
33	0,4	1	50	G1	G28	195	78	PG	19000	23	19	23	323		Olikåldrigt Varier förråd Frisk (2)	Ingen åtgärd				8,4	
Anteckningar:																					
34	0,4	1	13	R2	G30	15	6	PG	07300		4		223		Delvis röjt Frisk (2)	Röjning	1	20		4,7	
Anteckningar:																					
35	1,6	1	60	G1	T16	120	192	NO,b	90100	20	14	19	134		Hällmark Olikåldrigt Delvis brant Torr (1)	Ingen åtgärd				3,7	i ¹
Anteckningar:																					
36	0,1	1	2	K2	G30	1	0	PG	0X000				334		Frisk (2)	Återväxtkontroll Röjning	1 3			3,2	
Anteckningar:																					
37	0,5	1	95	S2	G24	220	110	PG	08101	26	20	25	233		Olikåldrigt Varier förråd Frisk (2)	Föryng avv Plantering (F) Återväxtkontroll (F) Röjning	1 1 2 3	95	104	0,7	
Anteckningar:																					
38	0,4	1	30	G1	G30	175	70	PG	0X000	14	12	32	223		Frisk (2)	Gallring Gallring	1 3	35 20	24 13	8,4	
Anteckningar:																					

Avdelningsbeskrivning

Skifte: 1

När: 1 = Snarast, 2 = Inom 2-5 år, 3 = Inom 5-10 år, 4 = Inom 10 - 20 år, FF = Förfallen

¹ i = grön kommentar, ii = generell kommentar, iii = åtgärdskommentar, iv = speciella värden

Avd nr	Areal ha (-Avdrag) [Skikt]	Ä g o	Ålder år	Hkl Skikt	SI	Virkesförråd m ³ sk		Mål klass	Trädslag TGLBÄ	Med diam cm	Med höjd m	G-yta m ²	Terräng		Beskrivning	Åtgärd Alternativ	N ä r	Uttag inkl tillväxt		Årlig tillväxt m ³ sk per ha	Not ¹
						ha	avd						GYL	Trp				%	m ³ sk		
39	2,0 (-0,6)	1 3	80	G1	T16	130	182	PG	72100	20	15	19	133		Bergbundet Olikåldrigt Torr (1) Avdrag: berg	Ingen åtgärd				3,2	
Anteckningar:																					
40	0,3	1	13	R2	T22	15	5	PG	70300		4		222		Frisk (2)	Röjning	1	20		3,4	
Anteckningar:																					
41	0,7 (-0,2)	1 3	55	G1	T22	170	85	PG	62101	22	16	24	223		Olikåldrigt Frisk (2) Avdrag: berg	Ingen åtgärd Gallring (A)	1	25	21	5,7	
Anteckningar:																					
42	1,5	1	8	R2	G30	10	15	PG	06400		3		321		Fuktig (3)	Röjning Röjning	1 3	20 20		4,1	
Anteckningar:																					
43	0,1	5													Övrig landareal						
Anteckningar:																					
44	0,2	1	13	R2	G30	15	3	PG	08200		4		223		Frisk (2)	Röjning	1	20		4,7	
Anteckningar:																					
45	1,1	1	95	S1	E18	165	182	PG	12106	24	17	22	223		Ädellöv enligt lag Olikåldrigt Frisk (2)	Ingen åtgärd Föryng avv, skärm (A)	3	60	121	4,0	
Anteckningar:																					

Avdelningsbeskrivning

Skifte: 1

När: 1 = Snarast, 2 = Inom 2-5 år, 3 = Inom 5-10 år, 4 = Inom 10 - 20 år, FF = Förfallen

¹ i = grön kommentar, ii = generell kommentar, iii = åtgärdskommentar, iv = speciella värden

Avd nr	Areal ha (-Avdrag [Skikt])	Ägo	Ålder år	Hkl Skikt	SI	Virkesförråd m ³ sk		Mål klass	Trädslag TGLBÄ	Med diam cm	Med höjd m	G-yta m ²	Terräng		Beskrivning	Åtgärd Alternativ	När	Uttag inkl tillväxt		Årlig tillväxt m ³ sk per ha	Not ¹
						ha	avd						GYL	Trp				%	m ³ sk		
46	1,4	1	13	R2	G30	25	35	PG	06301		5		322		Ojämnt Delvis röjt Frisk (2)	Röjning	1	20		4,7	
Anteckningar:																					
47	0,4	1	95	S1	E18	155	62	PG	01009	23	17	20	233		Ädellöv enligt lag Olikåldrigt Frisk (2)	Ingen åtgärd Föryng avv, skärm (A)	3	60	41	3,4	
Anteckningar:																					
48	4,7	3													Berg						
Anteckningar:																					
49	1,8	1	95	S3	E20	225	405	NS,b	02206	26	19	26	234		Naturvärde Ädellöv enligt lag Olikåldrigt Frisk (2)	Naturvårdshuggning	2	20	90	4,8	i ¹
Anteckningar:																					
50	0,4	1	30	G1	G30	140	56	PG	09100	13	13	24	233		Frisk (2)	Gallring Gallring	1 3	30 20	17 11	7,4	
Anteckningar:																					

Avdelningsbeskrivning

Skifte: 2

När: 1 = Snarast, 2 = Inom 2-5 år, 3 = Inom 5-10 år, 4 = Inom 10 - 20 år, FF = Förfallen

¹ i = grön kommentar, ii = generell kommentar, iii = åtgärdskommentar, iv = speciella värden

Avd nr	Areal ha (-Avdrag) [Skikt]	Ä g o	Ålder år	Hkl Skikt	SI	Virkesförråd m ³ sk		Mål klass	Trädslag TGLBÄ	Med diam cm	Med höjd m	G-yta m ²	Terräng		Beskrivning	Åtgärd Alternativ	N ä r	Uttag inkl tillväxt		Årlig tillväxt m ³ sk per ha	Not ¹
						ha	avd						GYL	Trp				%	m ³ sk		
51	0,5	1	60	G1	T20	135	68	PG	91000	24	15	20	223		Delvis bergbundet Frisk (2)	Ingen åtgärd				4,5	
Anteckningar:																					
52	8,1 (-0,1)	1 L	15	R2	G32	25	200	PG	17200		5		223		A= Äldre skog Varier bonitet Inslag av hassel Frisk (2)	Röjning	1	20		5,8	
Anteckningar:																					
53	0,5	1	35	G1	G32	260	130	PG	09001	18	16	36	223		Frisk (2)	Gallring	1	25	32	11,2	
Anteckningar:																					
54	0,5	1	60	S1	B18	185	93	PG	03502	24	18	23	234		Olikåldrigt Branter Frisk (2)	Ingen åtgärd				6,1	
Anteckningar:																					
55	0,8 (-0,1)	1 L	40	G1	G32	260	182	PG	18100	24	20	29	221		Frisk (2)	Ingen åtgärd Gallring (A)	1	20	36	12,1	
Anteckningar:																					
56	2,5 (-0,4)	1 3L	85	G2	B20	180	378	K,b 50 %	01603	28	20	20	223		Olikåldrigt Landskapsvård Frisk (2) Avdrag: berg	Naturvårdshuggning	3	30	127	3,8	i ¹
Anteckningar:																					

Avdelningsbeskrivning

Skifte: 2

När: 1 = Snarast, 2 = Inom 2-5 år, 3 = Inom 5-10 år, 4 = Inom 10 - 20 år, FF = Förfallen

¹ i = grön kommentar, ii = generell kommentar, iii = åtgärdskommentar, iv = speciella värden

Avd nr	Areal ha (-Avdrag) [Skikt]	Ä g o	Ålder år	Hkl Skikt	SI	Virkesförråd m ³ sk		Mål klass	Trädslag TGLBÄ	Med diam cm	Med höjd m	G-yta m ²	Terräng		Beskrivning	Åtgärd Alternativ	N ä r	Uttag inkl tillväxt		Årlig tillväxt m ³ sk per ha	Not ¹
						ha	avd						GYL	Trp				%	m ³ sk		
57	0,3	1	40	G1	G32	330	99	PG	0X000	24	21	35	243		Frisk (2)	Ingen åtgärd Gallring (A)	1	25	25	14,1	
Anteckningar:																					
58	0,6	1	70	G1	E18	135	81	NO,b	01207	18	15	20	155		Bergbundet Olikåldrigt Ädellöv enligt lag Torr (1)	Ingen åtgärd				3,9	i ¹
Anteckningar:																					
59	10,7	3													Berg						
Anteckningar:																					
60	0,5	1	110	S3	G18	120	60	NO,b	18100	21	17	16	133		Bergbundet Olikåldrigt Torr (1)	Ingen åtgärd				2,9	i ¹
Anteckningar:																					
61	2,2	1	60	S2	B22	195	429	PG	02800	26	20	22	323		Olikåldrigt Varier förråd Frisk (2)	Underv röj f föryng avv Föryng avv Plantering (F) Återväxtkontroll (F) Röjning	1 1 1 2 3	95 408 20	0,4		
Anteckningar:																					
62	1,2 (-0,2)	5 L													Övrig landareal Ledning						
Anteckningar:																					

Avdelningsbeskrivning

Skifte: 2

När: 1 = Snarast, 2 = Inom 2-5 år, 3 = Inom 5-10 år, 4 = Inom 10 - 20 år, FF = Förfallen

¹ i = grön kommentar, ii = generell kommentar, iii = åtgärdskommentar, iv = speciella värden

Avd nr	Areal ha (-Avdrag) [Skikt]	Ä g o	Ålder år	Hkl Skikt	SI	Virkesförråd m ³ sk		Mål klass	Trädslag TGLBÄ	Med diam cm	Med höjd m	G-yta m ²	Terräng		Beskrivning	Åtgärd Alternativ	N ä r	Uttag inkl tillväxt		Årlig tillväxt m ³ sk per ha	Not ¹	
						ha	avd						GYL	Trp				%	m ³ sk			
63	0,5	1	30	G1	B22	95	48	PG	00X00	16	12	15	322		Olikåldrigt Varier förråd Frisk (2)	Underv röj f gallring Gallring	2 2		25	16	5,8	
Anteckningar:																						
64	0,7 (-0,1)	1 L	13	R2	G30	25	15	PG	07300		5		222		Delvis äldre Frisk (2)	Röjning Inventering	1 3	20		5,1	iii ¹	
Anteckningar:																						
65	21,9 (-0,4)	4 L													Inägomark							
Anteckningar:																						
66	3,1	1	50	S2	G32	365	1132	PG	09100	28	24	34	223		Vindfällan Frisk (2)	Föryng avv Markberedning (F) Plantering (F) Återväxtkontroll (F)	3 3 3 3	95	1264	7,2		
Anteckningar:																						
67	2,7	1	45	G1	G30	290	783	PG	17200	25	21	30	243		Inslag av block Frisk (2)	Ingen åtgärd				11,4		
Anteckningar:																						
68	4,8	1	0	K1	G32	0	0	PG					233		Varier bonitet Frisk (2)	Grot/träddelsuttag Markberedning (F) Plantering (F) Återväxtkontroll (F) Röjning	1 1 1 2 3		20			
Anteckningar:																						

Avdelningsbeskrivning

Skifte: 2

När: 1 = Snarast, 2 = Inom 2-5 år, 3 = Inom 5-10 år, 4 = Inom 10 - 20 år, FF = Förfallen

¹ i = grön kommentar, ii = generell kommentar, iii = åtgärdskommentar, iv = speciella värden

Avd nr	Areal ha (-Avdrag) [Skikt]	Ä g o	Ålder år	Hkl Skikt	SI	Virkesförråd m ³ sk		Mål klass	Trädslag TGLBÄ	Med diam cm	Med höjd m	G-yta m ²	Terräng		Beskrivning	Åtgärd Alternativ	N ä r	Uttag inkl tillväxt		Årlig tillväxt m ³ sk per ha	Not ¹
						ha	avd						GYL	Trp				%	m ³ sk		
69	0,8	1	40	G1	G32	360	288	PG	0X000	24	21	38	233		Frisk (2)	Ingen åtgärd Gallring (A)	1	20	58	14,8	
Anteckningar:																					
70	2,2	1	30	G1	G32	240	528	PG	0X000	17	17	31	233		Frisk (2)	Gallring	2	25	170	12,9	
Anteckningar:																					
71	0,7	1	40	G1	G32	325	227	PG	0X000	25	21	34	324		Frisk (2)	Ingen åtgärd				14,0	
Anteckningar:																					
72	0,5	1	90	S3	G20	170	85	NO,b	28000	25	19	20	134		Bergbundet Olikåldrigt Torr (1)	Ingen åtgärd				4,5	i ¹
Anteckningar:																					
73	1,1	1	0	K1	G32	0	0	PG					324		Frisk (2)	Grot/träddelsuttag Markberedning (F) Plantering (F) Återväxtkontroll (F) Röjning	1 1 1 2 3	20			
Anteckningar:																					

Avd 1 - 4

K

Kombinerade mål, både produktion och miljö med bevarande av värden som syfte. 50% av arealen avsätts av hänsyn till naturvärden eller andra intressen.

Skogliga data

Areal: 0,9 ha

Ålder: 60 år

Ståndortsindex: T16

Huggningsklass: G1

Virkesförrådet uppgår till 110 m³sk/ha och 99 m³sk totalt.

Trädslagsfördelning: 90% tall 10% löv

Beskrivning

I beståndet finns olikåldrig skog i bergbunden miljö och delvis brant terräng.

Mål

Att bevara ett skogskikt i hållmarks dominerade partier, med inslag av död ved.

Åtgärd

Vid framtida avverkning sparas träd i de blockiga och bergbundna partierna för fri utveckling. Då i första hand tall och lövträd.

Naturvårdsmål, orört med bevarande av värden som syfte.

Avd 1 - 10

NO

Skogliga data

Areal: 0,5 ha

Ålder: 85 år

Ståndortsindex: T18

Huggningsklass: S3

Virkesförrådet uppgår till 175 m³sk/ha och 88 m³sk totalt.

Trädslagsfördelning: 40% tall 30% gran 30% löv

Beskrivning

Blandskogsområde på bergbunden mark. Terrängen är bitvis mycket brant.

Mål

Bevara en stabil miljö med lång trädkontinuitet för att på sikt skapa ökad andel gamla träd och ökande andel död ved.

Åtgärd

Ingen åtgärd i beståndet.



Naturvårdsmål, orört med bevarande av värden som syfte.

Avd 1 - 31

NO

Skogliga data

Areal: 4,0 0,8 ha

Ålder: 80 år

Ståndortsindex: T16

Huggningsklass: S3

Virkesförrådet uppgår till 140 m³sk/ha och 448 m³sk totalt.

Trädslagsfördelning: 70% tall 10% gran 10% löv 10% ek

Beskrivning

Talldominerat område som är bergbundet.

Mål

Bevara en stabil talldominerad miljö med lång trädkontinuitet för att på sikt skapa ökad andel gamla träd och ökande andel död ved.

Åtgärd

Ingen åtgärd i beståndet.

Naturvårdsmål, orört med bevarande av värden som syfte.

Avd 1 - 35

NO

Skogliga data

Areal: 1,6 ha

Ålder: 60 år

Ståndortsindex: T16

Huggningsklass: G1

Virkesförrådet uppgår till 120 m³sk/ha och 192 m³sk totalt.

Trädslagsfördelning: 90% tall 10% löv

Beskrivning

Talldominerad skog med hållmarkskaraktär. Terrängen är brant.

Mål

Område som med fri utveckling bibehåller och ytterligare förstärker sitt naturvärde genom ökad produktion av nyckelelement.

Åtgärd

Ingen åtgärd.



Avd 1 - 49

NS

Skogliga data

Areal: 1,8 ha Ålder: 95 år
Ståndortsindex: E20 Huggningsklass: S3
Virkesförrådet uppgår till 225 m³sk/ha och 405 m³sk totalt.
Trädslagsfördelning: 20% gran 20% löv 60% ek

Beskrivning

Brant område med inslag av rasbranter. Skogen domineras av lövträd, särskilt ädellövträd såsom ek. Skogen är klassad som område med höga naturvärden.

Mål

Säkerställa fuktighetsförhållanden som gör det möjligt för mossor, lavar och mollusker att överleva i området. Bevara en stabil miljö där inslaget av lövved är stort såväl levande som död ved.

Åtgärd

Återkommande huggningar där andelen barrträd minskas och där ädellövträden gynnas.

Avd 2 - 56

K

Kombinerade mål, både produktion och miljö med bevarande av värden som syfte. 50% av arealen avsätts av hänsyn till naturvärden eller andra intressen.

Skogliga data

Areal: 2,5 0,4 ha Ålder: 85 år
Ståndortsindex: B20 Huggningsklass: G2
Virkesförrådet uppgår till 180 m³sk/ha och 378 m³sk totalt.
Trädslagsfördelning: 10% gran 60% löv 30% ek

Beskrivning

Lövdominerat område. Inslag av gammal björk. Många insekter, inte minst fjärilar, trivs i denna typ av skog. Stabilt skogstillstånd.

Mål

Bevara en stabil lövdominerad miljö med lång trädkontinuitet för att på sikt skapa ökad andel gamla träd och ökande andel död ved.

Åtgärd

Naturvårdande gallringar där ädellöv frihuggs och gynnas.



Naturvårdsmål, orört med bevarande av värden som syfte.

Avd 2 - 58

NO

Skogliga data

Areal: 0,6 ha

Ålder: 70 år

Ståndortsindex: E18

Huggningsklass: G1

Virkesförrådet uppgår till 135 m³sk/ha och 81 m³sk totalt.

Trädslagsfördelning: 10% gran 20% löv 70% ek

Beskrivning

Bergbunden mark med ek och inslag av tall och gran. Marken är mycket brant.

Mål

Område som med fri utveckling bibehåller och ytterligare förstärker sitt naturvärde genom ökad produktion av nyckelelement.

Åtgärd

Ingen åtgärd.

Naturvårdsmål, orört med bevarande av värden som syfte.

Avd 2 - 60

NO

Skogliga data

Areal: 0,5 ha

Ålder: 110 år

Ståndortsindex: G18

Huggningsklass: S3

Virkesförrådet uppgår till 120 m³sk/ha och 60 m³sk totalt.

Trädslagsfördelning: 10% tall 80% gran 10% löv

Beskrivning

Äldre granskog på bergbunden blockig mark i anslutning till branter. Det finns inslag av tall och lövträd.

Mål

Område som med fri utveckling bibehåller och ytterligare förstärker sitt naturvärde genom ökad produktion av nyckelelement.

Åtgärd

Ingen åtgärd.



Avd 2 - 72

NO

Skogliga data

Areal: 0,5 ha

Ålder: 90 år

Ståndortsindex: G20

Huggningsklass: S3

Virkesförrådet uppgår till 170 m³sk/ha och 85 m³sk totalt.

Trädslagsfördelning: 20% tall 80% gran

Beskrivning

Barrskog med hållmarkskaraktär. Terrängen är brant.

Mål

Område som med fri utveckling bibehåller och ytterligare förstärker sitt naturvärde genom ökad produktion av nyckelelement.

Åtgärd

Ingen åtgärd.



Kommentarer till Hallind 3:3

Fastigheten i landskapet

Fastigheten Hallind 3:3 ligger i 2 skiften, i Lysekils kommun. Terrängen är kuperad med varierande boniteter. Väg 162 går genom skifte 2. Vägnätet på fastigheten är överlag bra.

Markägarens mål

Åtgärderna i skogsbruksplanen är satta för att bidra till lönsamhet i skogsbruket på både kort och lång sikt, med en ekologiskt rik skogsmiljö.

Avverkning / Skogsvård

Skogsägande innebär ett stort ansvar. De åtgärder man väljer att vidta ger efterverkningar både i landskapsbilden och i den egna ekonomin. Lagen likställer produktions och miljömålen och det åligger varje enskild skogsägare att vidtaga sådana åtgärder att detta grundkrav uppfylls. Därför föreslås att man aktivt brukar skogen, med röjningar, gallringar och inte minst föryngringsavverkningar gammal skog. Dock bör alltid en god och säkerställd föryngring eftersträvas innan det är dags att fundera på att avverka ytterligare gammalskog.

Naturvärden

Vid skogsbruksplanläggningen är en naturvärdesbedömning (Skogsbiologernas naturvärdesbedömning) genomförd för att identifiera och prioritera de olika naturvärdena på fastigheten. Det finns områden klassade med höga naturvärden.

På fastigheten har **9,9 %** klassats som NO eller NS bestånd och uppfyller PEFC samt FSC Princip 6.5.1. För att uppnå FSC Princip 6.5.2 har **3,4 %** avsatts som K/PF bestånd eller som långsiktigt sköts som kontinuitetsskogsbruk (hyggesfritt).

Enligt PEFC 5.1.1 ska minst 5 % av den produktiva skogsmarksarealen vara klassat som NO eller NS. FSC certifieringen har 2 riktlinjer som ska uppnås.

Enligt Princip 6.5.1 ska minst 5 % av den produktiva skogsmarksarealen vara klassat som NO eller NS.

Princip 6.5.2 ska minst 5 % av den produktiva skogsmarksarealen skötas med långsiktigt bevarande och utveckling av naturvärden och/eller sociala värden som primära mål. (Områden klassade som NO/NS utöver områden enligt 6.5.1, eller områden med förstärkt hänsyn, minst 50% av ursprunglig virkesvolym kvar efter åtgärd.)

Lövandel

Lövdominerade bestånd idag utgör **8,7 %**. **8,7 %** är registrerade som framtida lövdominans.

Enligt PEFC 5.4.1 så ska 5 % av den friska och fuktiga skogsmarken utgöras av framtida lövdominerade bestånd där naturliga föryngringsbetingelser finns.

Enligt FSC Princip 6.8.5 ska 5 % av den friska och fuktiga skogsmarken utgöras av framtida lövdominerade bestånd som domineras av lövträd under merparten av omloppstiden. Ligger fastigheten söder om Limes Norrlandicus får **inte** lövdominerade bestånd som räknas in i NO/NS under Princip 6.5.1 medräknas.

FSC Princip 6.4.5: Vid avverkning under häckningstid tas hänsyn till viktiga häckningsbiotoper för fåglar.

Åtgärder i skiktade lövdominerade skogar utförs utanför fåglarnas häckningsperiod.

FSC Princip 6.6.6: Där förutsättningar finns utförs skogsbruksåtgärder i barrdominerade bestånd så att minst 10 % av de härskande och medhärskande stammarna utgörs av lövträd.

PEFC 5.4.2: I bestånd där de naturliga förhållandena medger, ska lövträd värnas vid röjning och gallring så att de utgör minst 10 % av stamantalet fram till sista gallring. Fram till föryngringsavverkning ska minst 20 lövträd per hektar finnas. Undantaget är blandbestånd av tall och asp där risken för knäcksjuka ska beaktas.

Skogsområde av riksintressen för naturvård

Broälven, NRO 14064

Fjällnära skog

Ej aktuellt på fastigheten.

Vattenskyddsområden

Ej aktuellt på fastigheten.

Vattnets Avrinningsområde

Huvudavrinningsområde: 110/111 Mellan Örekilsälven och Strömsån
Delavrinningsområde AROID: 648557-124754 Mynnar i havet



Nationellt/Internationellt betydelsefulla våtmarksområden

Ej aktuellt på fastigheten.

Nationellt särskilt värdefulla vatten

Ej aktuellt på fastigheten.

Natura-2000, Områdesskydd, Naturreservat och Kulturresevat

Ej aktuellt på fastigheten.

Viktiga områden för rennärigen

Ej aktuellt på fastigheten.

Forn- och kulturminnen

Det finns forn- och kulturlämningar registrerade på fastigheten och som är markerade i karta och i avdelningarna som berörs.

Främmande trädslag

Det finns inga främmande trädslag på fastigheten.

Rödlistade arter

Det finns rödlistade arter registrerade på fastigheten.

Kända boträd för rovfågel och platser för tjäderspel

Finns ej på fastigheten.

Övrigt

Fastighetsgränsen behöver på sikt underhållas.

Generellt är diken i god kondition men behöver regelbundet ses över och innan ev rensning/underhåll av diken bör samråd med Skogsstyrelsen göras.

